

## Accesorios de 2.858.0030

A continuación, los accesorios se dividen en las gamas de suministro básico y accesorios opcionales. Al efectuar sus pedidos de material de repuesto, tenga a mano esta copia impresa. Reservado el derecho a efectuar modificaciones de las recopilaciones.

### Suministro básico 2.858.0030

Uds.	N.º de ped.	Descripción
------	-------------	-------------

1 pzs	1.858.0030	<b>858 Professional Sample Processor – Pump – Injector</b>
-------	------------	--

El 858 Professional Sample Processor – Pump – Injector procesa muestras de 500 µL a 500 mL. La transferencia de muestras se realiza por medio de la bomba peristáltica de dos canales bidireccional integrada o con un 800 Dosino. Además, dispone de una válvula de inyección de seis vías para la preparación de muestras.



3 pzs	6.1608.080	<b>Botella / 300 mL</b>
-------	------------	-------------------------

Recipiente de lavado para Cambiadores de muestras CI.



1 pzs	6.1803.030	<b>Tubo capilar de PTFE, 0.5 mm d.i. / 3 m</b>
-------	------------	--

Tubo capilar para diálisis inline, para Dialysis Unit, IC Dialysis Sample Processor, IC Liquid Handling Unit Dialysis



---

**1 pzs**     **6.1825.210**     **Bucle de muestras de PEEK 20 µL**  
Para válvula de inyección, con 2 tornillos de presión PEEK



---

**2 pzs**     **6.1826.360**     **Tubo flexible de bomba LFL (blanco/blanco) con 3 fijaciones**  
Para cambiadores de muestras.



---

**1 pzs**     **6.1831.010**     **Tubo capilar de PEEK, 0.25 mm d.i., 3 m**  
Para todos los componentes CI.



---

**1 pzs**     **6.1831.060**     **Tubo capilar de PEEK, 0.5 mm d.i., 1 m**  
Para diálisis inline y para cambiadores de muestras. Para IC Dialysis Unit, IC Sample Processor, Compact IC Autosampler, IC Filtration Sample Processor, IC Dialysis Sample Processor, IC Liquid Handling Dialysis Unit



---

**1 pzs**     **6.1831.160**     **Capilar PEEK 0.5 mm d.i. / 70 cm**



---

**1 pzs**    **6.2064.000**    **Sujetador de vasos para Procesador de muestras CI Advanced**  
Placa para quitar las tapas de los tubos sobre el Procesador de muestras Advanced. Para recipientes de muestras de 2,5 y 11 mL



---

**1 pzs**    **6.2151.000**    **Cable USB A – Mini-DIN 8 polos**  
Cable para Controller



---

**1 pzs**    **6.2621.300**    **Juego de herramientas para IC Sample Processor Advanced**  
Herramienta formada por llave de horquilla y llave hexagonal



---

**1 pzs**    **6.2739.000**    **Llave**  
Para apretar conexiones



---

**1 pzs**    **6.2744.010**    **Tornillo de presión 5x**  
Con conexión UNF 10/32. Para conexión de capilares de PEEK



---

**1 pzs**    **6.2744.034**    **Acoplamiento Cabo/UNF 10/32, 2x**  
Conexión tornillo de presión y tubo de bomba. 2 unidades. Para aparatos CI con bomba peristáltica.



- 
- 1 pzs**     **6.2744.070**     **Tornillo de presión corto**  
Versión corta. Con conexión UNF 10/32. 5 unidades. Para conexión de capilares de PEEK



- 
- 1 pzs**     **6.2744.110**     **Adaptador PEEK de tubo de bomba - filtro inline**  
Racor entre tubo de bomba y filtro inline



- 
- 2 pzs**     **6.2744.160**     **Unión de tubo flexible de bomba con seguro**  
Pieza de seguridad para conectar un tubo de bomba en la oliva



- 
- 1 pzs**     **6.2751.110**     **Cubierta de seguridad**

Cubierta de seguridad para los Advanced IC/VA Sample Processor.







- 
- 1 pzs**     **6.2846.010**     **Aguja de muestras de dióxido de zirconio con punta de titulación PEEK**

Aguja de muestras para Sample Processors y Autosampler en la cromatografía iónica. La punta de titulación PEEK garantiza una perforación segura de la tapa del vial.



## Accesorios opcionales

N.º de ped.	Descripción	
6.1826.310	<b>Tubo de bomba LFL (naranja/verde), 3 topes</b>	
Tubo de bomba para soluciones supresoras y para la solución aceptora para diálisis inline y ultrafiltración inline.		
6.1826.320	<b>Tubo de bomba LFL (naranja/amarillo), 3 topes</b>	
Para soluciones supresoras y para la solución aceptora para diálisis inline y ultrafiltración inline.		
6.1826.330	<b>Tubo flexible de bomba LFL (naranja/blanco) con 3 fijaciones</b>	
Para todos los aparatos CI con bomba peristáltica.		
6.1826.340	<b>Tubo flexible de bomba LFL (negro/negro) con 3 fijaciones</b>	
Para solución de muestra en diálisis en línea.		

---

**6.1826.380 Tubo flexible de bomba LFL (gris/gris) con 3 fijaciones**

Para la dilución en línea.



---

**6.1826.390 Tubo flexible de bomba LFL (amarillo/amarillo) con 3 fijaciones**

Para la solución de la muestra en la filtración en línea.



---

**6.2041.310 Gradilla de muestras 12 x 250 mL**

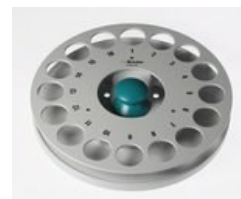
Gradilla de muestras para 12 muestras de 250 mL, una hilera



---

**6.2041.320 Gradilla de muestras 16 x 150 mL**

Gradilla de muestras para 16 muestras de 150 mL, una hilera



---

**6.2041.340 Gradilla de muestras 24 x 75 mL**

Gradilla de muestras para 24 muestras de 75 mL, una hilera.



---

**6.2041.350 Gradilla de muestras 48 x 75 mL**

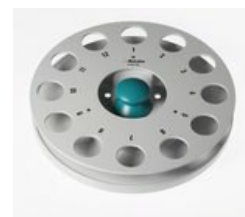
Gradilla de muestras para 48 muestras de 75 mL, dos hileras



---

**6.2041.360      Gradilla de muestras para 12 x 150 mL**

Gradilla de muestras para 12 muestras de 150 mL, una hilera



---

**6.2041.370      Gradilla de muestras 14 x 200 mL**

Gradilla de muestras para 14 muestras de 200 mL, una hilera



---

**6.2041.380      Gradilla de muestras 14 x 235 mL**

Gradilla de muestras para 14 muestras de 235 mL, una hilera



---

**6.2041.410      Gradilla de muestras 141 x 11 mL**

Gradilla de muestras para 141 muestras de 11 mL c/u., varias hileras.



---

**6.2041.430      Gradilla de muestras 127 x 11 mL**

Gradilla de muestras para 127 muestras de 11 mL, 2 vasos de lavado.



---

**6.2041.440      Gradilla de muestras 148 x 11 mL + 3 x 300 mL**

Gradilla de muestras para 148 muestras de 11 mL con 3 vasos de lavado.



---

**6.2041.450      Gradilla de muestras 56 x 11 mL + 56 x 50 mL**

Gradilla de muestras de varias filas para 56 muestras en recipientes de muestras de 11 mL (6.2743.050) y 56 muestras en recipientes de muestras de 50 mL (6.2747.010).



---

**6.2041.750      Gradilla de muestras 36 x 11 mL**

Gradilla de muestras para 36 vasos de muestra de 11 mL, de una sola fila



---

**6.2041.760      Gradilla de muestras 54 x 11 mL + 1 x 300 mL**

Gradilla de muestras con pequeño diámetro para recipientes de muestras de 54 x 11 mL en dos filas y una botella adicional de 1 x 300 mL.



---

**6.2148.010      Remote Box MSB**

Puerto Remote adicional para conexión de aparatos controlados por líneas remotas. Con cable fijo.



---

**6.2624.200      Aguja de muestras de acero, revestida**

Alternativa a la aguja de muestras de óxido de circonio. Es especialmente apta para aplicaciones recipientes de septo. Sin metales gracias al revestimiento especial. Requiere el portaagujas 1/16 in (6.2833.010) para el montaje en el Sample Processor.



---

**6.2629.000      Tuerca para portaagujas de CI**

Para Sample Processors.



---

**6.2714.010      Membrana de diálisis (acetato de celulosa)**

Tamaño nominal de poros: 0.2 µm. Kit de 50 unidades. Para diálisis inline





---

**6.2714.020 Membrana de filtración 1**

Tamaño nominal de poros: 0.2 µm. Kit de 50 unidades. Para diálisis inline



---

**6.2714.030 Membrana de diálisis (poliamida)**

Para diálisis y filtración inline.



---

**6.2743.040 Recipiente de muestras 2,5 ml**

2.5 mL. 2000 unidades Para Procesador de muestras CI



---

**6.2743.047 Recipiente de muestras 2,5 ml**

2.5 mL. 200 unidades. Para procesadores de muestras CI.



---

**6.2743.057 Recipiente de muestras 11 mL**

200 unidades. Para procesadores de muestras CI y cambiador de muestras VA



---

**6.2743.070 Tapón con perforación**

2000 unidades. Para procesadores de muestras CI



---

**6.2743.077 Tapón con perforación**

200 unidades. Para procesadores de muestras CI



---

**6.5330.100 Juego de accesorios CI: diálisis inline**

Set de accesorios para diálisis inline. Para el uso con el 858 Professional Sample Processor y una bomba peristáltica adicional de 2 canales.



---

**6.5330.110 Juego de accesorios CI: ultrafiltración inline**

Set de accesorios para ultrafiltración inline. Para el uso con el 858 Professional Sample Processor.



---

**6.5330.120 Juego de accesorios CI: dilución inline**

Set de accesorios para dilución inline. Para el uso con el 858 Professional Sample Processor, el 800 Dosino y el 741 Magnetic Stirrer.



---

**6.5330.130 Juego de accesorios CI: estación LQH izquierda**

Set de accesorios para el montaje de la estación LQH en el Professional Sample Processor. El suministro de agua de lavado puede realizarse mediante una bomba peristáltica o el Dosino.



---

**6.5330.140 Juego de accesorios CI: MiPCT**

Set de accesorios para preconcentración inline (MiPCT) incluida estación LQH izquierda.



---

**6.5330.160 Juego de accesorios CI: MiPCT-ME**

Set de accesorios para el montaje de un Dosino para la técnica de enriquecimiento inteligente de Metrohm con la eliminación de la matriz (MiPCT-ME).



---

**6.5330.170**      **Juego de accesorios CI: MiPuT**

Set de accesorios para el montaje de un Dosino para Pick-up de muestras (técnica de inyección inteligente Pick up de Metrohm).



---

**6.5330.180**      **Juego de accesorios CI: MiPT**

Set de accesorios para el montaje de un Dosino para Partial Loop Injection.

