



Application Note AN-RS-031

的RMID模型建

Mira Cal P 和 ModelExpert

概述

混合了主成分分析(PCA)、准无限参数和理的材料模型非常。每个模型都必格的建、估和,然后才能投入日常使用。通常,即使有富的人也需要几天的才能完成。Mira P化了材料的。Mira P具有短、明的用工作流程、直的成果和的操作,是非常的RMID工具之一。Mira

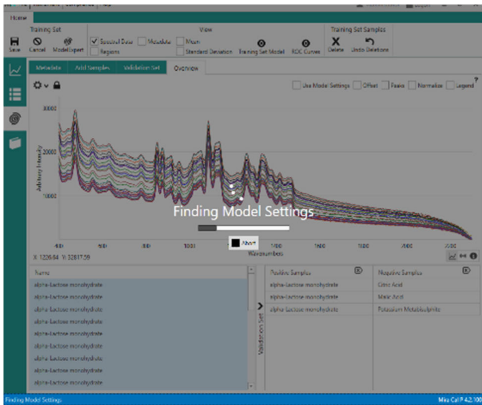
Cal P的ModelExpert是靠的工具,ModelExpert可自定义健方法的非常合的模型参数。只需收集集和集数据,ModelExpert就会化本分析。使用Mira P和ModelExpert,即使是非技用也可以在很短的内得更好的果。

介

ModelExpertMira Cal P,192,

ModelExpert(ROC)ROCROC(AUC)/,ModelExpert

ModelExpert,Mira Cal PModelExpertModelExpert,(
,“(1)



1. ModelExpertMira Cal P

ModelExpert(2)ModelExpertPDF,ROCp“(

ModelExpert		?
ROC		
AUC	1.000	
Correct	15	
Incorrect	0	
Model Settings		
Distance Measure	Combined	
PCs	2	
Baseline	Off	
Derivative	On	
Normalization	SNV Normalize	
Generate Report		Save Training Set

2. ModelExpert

,ModelExpert,Mira Cal PMetrohm RamanRMID

CONTACT

Metrohm AG
Ionenstrasse
9100 Herisau

info@metrohm.com

www.metrohm.com

2



器配置



MIRA P Advanced

瑞士万通快速拉曼分析 (MIRA) P 是一款性能大的手持式拉曼光,可用于各材料的快速无定和,例如物有效成分和形。MIRA P 小而固,配了瑞士万通的ORS技。MIRA P 符合 FDA 邦法 21 章第 11 款的定

。Advanced Package 包含一个附加透,可用它直接分析材料或者在材料容器中分析(3b 激光器),有一个小管支架套筒用于分析玻璃小管中的本(1 激光器)。