



Application Note AN-I-014

# 水中化物 - 根据 ASTM D1246 快速且的定

## Fast and inexpensive determination according to ASTM D1246

由于它相似的物理和化学性,化物与化(如化)一起在自然界中普遍存在。然而,化物的含量低于化物。海水中的化物度一般在 65–80 mg/L 之,而化物度大高出 300 倍。淡水中的化物度通常低于 0.5 mg/L。例如,燃煤厂的水可能含有高水平的溶解固体,包括化

物,些固体不易通以下方法去除 水理厂。此外,化物可以与用于用水理的消毒(例如臭)生反,形成化消毒副物,会增加患癌症的。

了估地表水、地下水和水中的化物度,可以使用子性行快速且廉价的化物度量。

### SAMPLE AND SAMPLE PREPERATION

方法用于加不同度化物(75 和 130 mg/L Br<sup>-</sup>)。无需

品制。

## EXPERIMENTAL

分析在配子性、参比和温度传感器的 867 pH 模上自行。在分析之前校准 ISE。  
将子度添加到品中以固定子度。了使混合物均化,拌 1 分。然后,将传感器放入品中并量化物度。



Figure 1. 867 pH 模用于在校准后行精可靠的子量。

## RESULTS

当度数定后至少 60 秒后取果。得到的相准偏差小于 ASTM 准要求的 15%。

表格1。在加品中量的化物度(mg/L)(n = 5)。

	平均 毫克/升含量	SD(abs) 以 mg/L 位	SD(rel) %
品 1	75.5	0.5	0.6
品 2	129.7	1.1	0.8

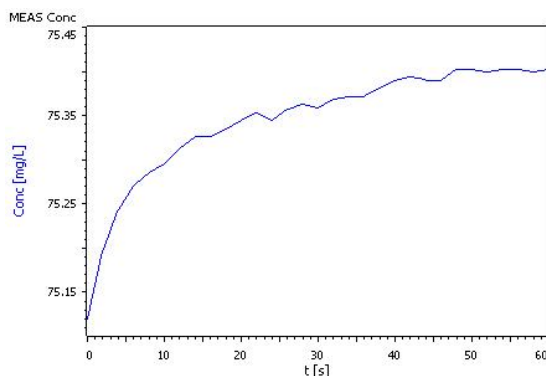


Figure 2. 化物含量定的示例量曲。

## CONCLUSION

使用重量法可以快速且廉价地测定物质的浓度。使用所描述的技术,可以测量 0.5–1000 mg/L 之的浓度。使用自动化系

有助于提高精度。解决方案被批准添加,可以其他任何省宝的,因素自行。

Internal reference: AW ISE CH2-0159-042017

## CONTACT

瑞士万通中国  
北京市海淀区上地路1号院  
1号楼7702  
100085 北京

marketing@metrohm.com.cn

## CONFIGURATION



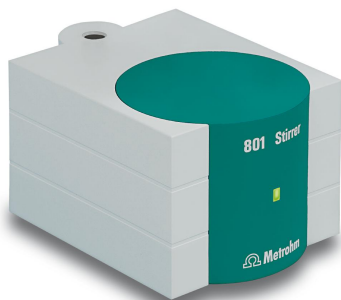
### 867 pH Module

用于 pH/重量法的模块可作为 Titrandos 的扩展使用,或作为«独立»与 900 Touch Control 一起使用。

除测量 pH、温度、mV、Ipol、Upol 和电导外, pH 模块可进行标准加入法(手动、dos、autos)并且能快速量化液体样品。它允许使用常规和智能型传感器进行测量。在模块中集成了符合 GLP 要求的自动 pH。

pH 模块有 2 个 USB 接口,用于连接打印机、条形码读取器或自动器,以及 4 个 MSB 接口用于连接搅拌器或 Dosimat(用于添加辅助溶液或进行标准加入法)。

使用 OMNIS-Software、tiamo-软件或 Touch Control。如果需要,满足 GMP/GLP 和 FDA 要求,比如 21 CFR 第 11 部分。



### 801 Stirrer

磁力搅拌器包括底座、支架杆和座,可用于 Titrimo plus、Dosimat plus、Titrandos、Sample Processor、805 Dosimat 和 780/781 pH Meter 以及 856 和 867 量模。有固定安装的、用于 MSB(万通串行接口)的。

# OMNIS

A WHOLE NEW LEVEL OF PERFORMANCE



## OMNIS

允机版 OMNIS 件在一台 Windows™ 计算机上行。

特性:

- 可已含有一 OMNIS 可。
- 通万通可授平台行激活。
- 不可再外计算机上使用。

## Br

具有晶体膜的化物性。

ISE 必搭配参比使用,并且用于:

- Br- 的子量( $5 \times 10^{-6}$  至 1 mol/L)
- 小品体的子量(最小浸没深度 1 mm)
- 滴定

得益于 EP 材的固/不易破碎的塑料杆,感器可以承受高的机械荷。

使用随供的抛光套件,可以松清和更新表面。

## LL ISE

双系的/化参比。

参比特用于:

- 自化用
- 子量
- 表面活性滴定

染不敏感的磨光隔膜提供了定和具有重性的解流出。此外,参比解保了更好的信号定性。 $c(\text{KCl}) = 3 \text{ mol/L}$  的感器作中解交付,但是可以根据具体用途自由其行和更。

## Pt1000 12.5 cm

玻璃材 Pt1000 温度感器(B )。

物品号 6.1110.110 的 Pt1000 温度感器也有 17.8 cm 安装度的版本可供。