



# 919 IC Autosampler plus

2.919.0020

El 919 IC Autosampler plus satisface los requisitos de laboratorios con un número medio de muestras. Con él se pueden automatizar los diferentes instrumentos de cromatografía iónica de Metrohm.

## Partes/accesorios 2.919.0020

Qt.	Order no.	Descripción
1 PCS	1.919.0020	919 IC Autosampler plus

El 919 IC Autosampler plus satisface los requisitos de laboratorios con un número medio de muestras. Con él se pueden automatizar los diferentes instrumentos de cromatografía iónica de Metrohm.



1 PCS

6.1453.250

Vaso de muestra de plástico (PP) de 250 mL, 1 unidad

Vaso de muestra de plástico (polipropileno, PP) de 250 mL, apto para gradillas 6.2041.310, 6.2041.400, 6.2041.430, 6.2041.510, 6.2041.820, 6.2068.020 y 6.2068.030, 1 unidad



1 PCS

6.1803.030

Tubo capilar de PTFE, 0.5 mm d.i. / 3 m

Tubo capilar para diálisis inline, para Dialysis Unit, IC Dialysis Sample Processor, IC Liquid Handling Unit Dialysis



1 PCS

6.1826.360

Tubo flexible de bomba LFL (blanco/blanco) con 3 fijaciones

Para cambiadores de muestras.



1 PCS

6.1831.060

Tubo capilar de PEEK, 0.5 mm d.i., 1 m

Para diálisis inline y para cambiadores de muestras. Para IC Dialysis Unit, IC Sample Processor, Compact IC Autosampler, IC Filtration Sample Processor, IC Dialysis Sample Processor, IC Liquid Handling Dialysis Unit



1 PCS

6.1831.050 Tubo capilar de PEEK, 0.5 mm d.i., 40 cm

Para diálisis «inline y para cambiadores de muestras. Para IC Dialysis Unit, IC Sample Processor, Compact IC Autosampler, IC Dialysis Sample Processor, IC Liquid Handling Dialysis Unit, Compact VA Autosampler



1 PCS

6.2041.510 Gradilla de muestras, 56 x 11 mL y 1 x 250 mL, (PVC)

Gradilla de muestras para 919 Autosampler plus, 858 Professional Sample Processor, apta para 56 recipientes de muestras y 1 botella de lavado. Se pueden utilizar los siguientes recipientes de muestras y botella de lavado: tubos de digestión de 100 mL (CSB).

Plástico: cloruro de polivinilo (PVC)



1 PCS

6.2151.000 Cable USB A – Mini-DIN 8 polos

Cable para Controller



1 PCS

6.2621.300 Juego de herramientas para IC Sample Processor Advanced

Herramienta formada por llave de horquilla y llave hexagonal



1 PCS            6.2739.000            Llave  
Para apretar conexiones



1 PCS            6.2743.057            Recipiente de muestras 11 mL

200 unidades. Para Sample Processors para CI y Autosampler para VA.

Los recipientes de muestras de CI están fabricados con plástico de polipropileno (PP) para aplicaciones sanitarias. La producción y el embalaje se realizan en condiciones estériles y de sala limpia (clase 7 de sala limpia, según la norma DIN ISO 14644). Esto garantiza un grado de contaminación mínimo. Los recipientes de muestras se someten a pruebas aleatorias de aniones y cationes lixiviables.



1 PCS            6.2743.077            Tapón con perforación

200 unidades. Para procesadores de muestras CI



1 PCS            6.2744.014            Tornillo de presión 2x

Con conexión UNF 10/32. Para conexión de capilares de PEEK



1 PCS

6.2744.034

Acoplamiento Cabo/UNF 10/32, 2x

Conexión tornillo de presión y tubo de bomba. 2 unidades. Para aparatos CI con bomba peristáltica.



1 PCS

6.2744.070

Tornillo de presión corto

Versión corta. Con conexión UNF 10/32. 5 unidades. Para conexión de capilares de PEEK

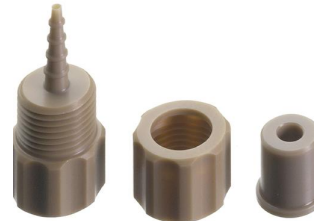


1 PCS

6.2744.160

Unión de tubo flexible de bomba con seguro

Pieza de seguridad para conectar un tubo de bomba en la oliva



1 PCS

6.2833.030

Soporte de aguja 1/8 in. para 863  
Compact Autosampler





Soporte de aguja 1/8 in. para 863 Compact Autosampler



Aguja de muestras para Sample Processors y Autosampler en la cromatografía iónica. La punta de titulación PEEK garantiza una perforación segura de la tapa del vial.



## Accesorios opcionales

Order no.	Descripción	
6.1826.310	Tubo de bomba LFL (naranja/verde), 3 topes  Tubo de bomba para soluciones supresoras y para la solución aceptora para diálisis inline y ultrafiltración inline.	
6.1826.320	Tubo de bomba LFL (naranja/amarillo), 3 topes  Para soluciones supresoras y para la solución aceptora para diálisis inline y ultrafiltración inline.	
6.1826.330	Tubo flexible de bomba LFL (naranja/blanco) con 3 fijaciones  Para todos los aparatos CI con bomba peristáltica.	
6.1826.340	Tubo flexible de bomba LFL (negro/negro) con 3 fijaciones  Para solución de muestra en diálisis en línea.	

6.1826.380 Tubo flexible de bomba LFL (gris/gris) con 3 fijaciones  
Para la dilución en línea.



6.1826.390 Tubo flexible de bomba LFL (amarillo/amarillo) con 3 fijaciones  
Para la solución de la muestra en la filtración en línea.



6.1835.050 Aguja de aspiración de muestras PEEK  
Para cambiadores de muestras, para transferencia de grandes volúmenes de muestras, por ej. para la determinación de «brighteners».



6.2148.010 Remote Box MSB  
Puerto Remote adicional para conexión de aparatos controlados por líneas remotas. Con cable fijo.



6.2629.000 Tuerca para portaagujas de CI

Para Sample Processors.



---

6.2743.040 Vial de PP, 2,5 mL, 2000 unidades

2,5 mL. 2000 unidades. Para Sample Processors para CI.

Los recipientes de muestras de CI están fabricados con plástico de polipropileno (PP) para aplicaciones sanitarias. La producción y el embalaje tienen lugar en condiciones estériles y de sala limpia (clase 7 de sala limpia, según la norma DIN ISO 14644). Esto garantiza un grado de contaminación mínimo. Los recipientes de muestras se someten a pruebas aleatorias de aniones y cationes lixiviables.



---

6.2743.047 Vial de PP, 2,5 mL, 200 unidades

2,5 mL. 200 unidades. Para Sample Processors para CI.

Los recipientes de muestras de CI están fabricados con plástico de polipropileno (PP) para aplicaciones sanitarias. La producción y el embalaje se realizan en condiciones estériles y de sala limpia (clase 7 de sala limpia, según la norma DIN ISO 14644). Esto garantiza un grado de contaminación mínimo. Los recipientes de muestras se someten a pruebas aleatorias de aniones y cationes lixiviables.



---

6.2743.050 Recipiente de muestras 11 mL

2000 unidades. Para Sample Processors para CI y Autosampler para VA.

Los recipientes de muestras de CI están fabricados con plástico de polipropileno (PP) para aplicaciones sanitarias. La producción y el embalaje se realizan en condiciones estériles y de sala limpia (clase 7 de sala limpia, según la norma DIN ISO 14644). Esto garantiza un grado de contaminación mínimo. Los recipientes de muestras se someten a pruebas aleatorias de aniones y cationes lixiviables.



6.2743.070

Tapón con perforación

2000 unidades. Para procesadores de muestras CI

