



Application Note AN-V-197

# Indirect determination of iodide in brine with stripping voltammetry

Quantification of iodide in the chlor-alkali process through iodate formation with the hanging mercury drop electrode

Monitoring the iodide concentration in NaCl brine is crucial during membrane process-based chlor-alkali electrolysis. Iodide can easily oxidize to iodate during electrolysis, leading to its precipitation and fouling of the membrane surface. Fouling can reduce the high efficiency of the membrane process and lead to increased energy consumption and decreased product quality. Therefore, monitoring the iodide concentration can help prevent fouling and protect the expensive membranes used in this process.

Stripping voltammetry, with its low detection limit and quick analysis capabilities, emerges as an attractive tool for the analysis of iodide in highly concentrated brines. By utilizing voltammetry, chlor-alkali plants can effectively monitor and manage iodide levels, thus preventing membrane fouling. This approach not only preserves membrane durability and function but also results in high performance of the electrolysis process.

## SAMPLE

Sodium chloride brine,  $\beta(\text{NaCl}) = 300 \text{ g/L}$

## EXPERIMENTAL

Add 10 mL oxidized sodium chloride brine sample and 2 mL of ultrapure water into the measuring vessel. The determination of iodide is carried out with the 884 Professional VA (Figure 1) using the parameters specified in Table 1. The concentration is determined by two additions of iodate standard addition solution.



Figure 1. 884 Professional VA manual for MME.

Table 1. Parameters

Parameter	Setting
Mode	HMDE
Start potential	-0.7 V
End potential	-1.3 V
Sweep rate	13 mV/s
Peak potential iodide	-1.05 V

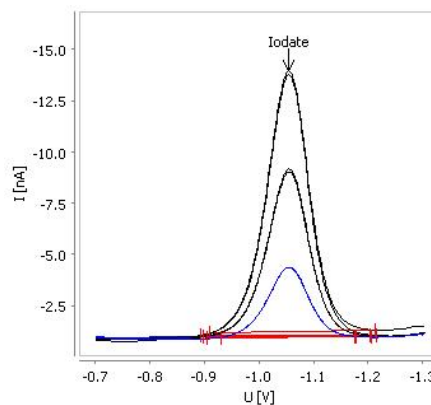
## ELECTRODES

- Multi-Mode Electrode pro

## RESULTS

The chlor-alkali brine solution contains a high concentration of chloride ions that can interfere with the direct measurement of iodide. By converting iodide to iodate, these interferences are minimized. The determined iodate concentration is then recalculated as iodide concentration as indicated in **Table 2**.

The method is suitable for the determination of low concentrations of iodide in sodium chloride brine ( $\beta(\text{NaCl}) = 300 \text{ g/L}$ ) samples.



**Figure 2.** Determination of iodate in sodium chloride brine with stripping voltammetry.

**Table 2.** Result

Sample	Iodate ( $\mu\text{g/L}$ )
Sodium chloride brine	72.86

**Table 2.** Result

Sample	Iodate ( $\mu\text{g/L}$ )
Sodium chloride brine	72.86
Sample	Iodide ( $\mu\text{g/L}$ )
Sodium chloride brine	52.63

## CONTACT

Metrohm France  
 13, avenue du Québec - CS  
 90038  
 91978 VILLEBON  
 COURTABOEUF CEDEX

[info@metrohm.fr](mailto:info@metrohm.fr)

## CONFIGURATION



### 884 Professional VA manual pour électrode Multi Mode (MME)

Le 884 Professional VA manual pour électrode Multi Mode (MME) représente l'appareil d'entrée de gamme pour les analyses de traces high-end avec la voltampérométrie et la polarographie à l'aide de l'électrode Multi Mode pro, du scTRACE Gold ou de l'électrode goutte à goutte au bismuth. La technique éprouvée des électrodes de Metrohm associée à un potentiostat/galvanostat performant et le logiciel viva extrêmement flexible fait entrevoir de nouvelles perspectives pour la détermination des métaux lourds. Le potentiostat avec un calibrateur certifié se réajuste avant chaque mesure automatiquement et garantit la plus grande exactitude possible.

Cet appareil permet également des déterminations à l'aide d'électrodes à disque tournantes, par exemple des déterminations d'additifs organiques dans des bains galvaniques avec la voltampérométrie cyclique inverse (Cyclic Voltammetric Stripping = CVS), la voltampérométrie cyclique inverse pulsée (Cyclic Pulse Voltammetric Stripping = CPVS) et la chronopotentiométrie (CP). La tête de mesure amovible permet de passer rapidement d'une application à l'autre avec différentes électrodes.

Le logiciel **viva** est nécessaire pour contrôler, collecter et évaluer les données.

Le 884 Professional VA manual pour MME est livré avec de nombreux accessoires et une tête de mesure pour l'électrode Multi Mode pro. Le jeu d'électrodes et la licence **viva** doivent être commandés séparément.