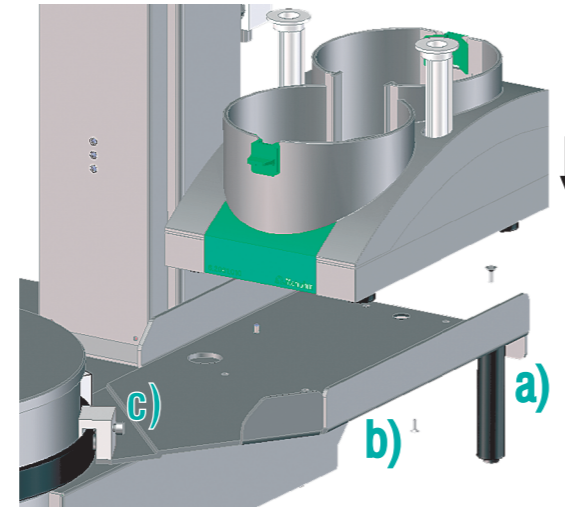


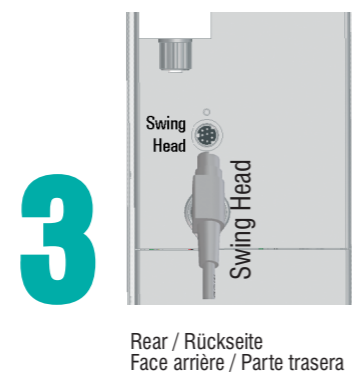
# Robotic Fluoride Analyzer

Installation Overview  
Installationsübersicht  
Vue d'ensemble de l'installation  
Vista general de la instalación

- 1** Mount the bottle holder base  
Flaschenkonsole montieren  
Monter le support de bouteille  
Montar el soporte de botella
- 2** Attach the tubing and cables  
Schläuche und Kabel einziehen  
Connecter tuyaux et câbles  
Conectar tubos y cables
- 3** Connect the Swing Head  
Swing Head anschliessen  
Connecter la Swing Head  
Conectar la Swing Head
- 4** Connect the controller cable  
Controllerkabel anschliessen  
Connecter le câble Controller  
Conectar el cable Controller
- 5** Install titrant  
Titrimittel installieren  
Installer le titrant  
Instalar el reactivo de titración
- 6** Connect the Dosino  
Dosino anschliessen  
Connecter le Dosino  
Conectar el Dosino
- 7** Connect the mains cable  
Netzkabel einstecken  
Connecter le câble de secteur  
Conectar el cable eléctrico
- 8** Install *tiamo* on PC  
*tiamo* auf PC installieren  
Installer *tiamo* sur l'ordinateur  
Instalar *tiamo* en el ordenador
- 9** Connect controller cable to PC  
Controllerkabel an PC anschliessen  
Connecter câble Controller à l'ord.  
Conectar cable Controller al ordenador
- 10** Start *tiamo*  
*tiamo* starten  
Démarrer *tiamo*  
Iniciar *tiamo*
- 11** Configure the Robotic arm  
Schwenkarm konfigurieren  
Configurer le bras pivotant  
Configurar el brazo giratorio

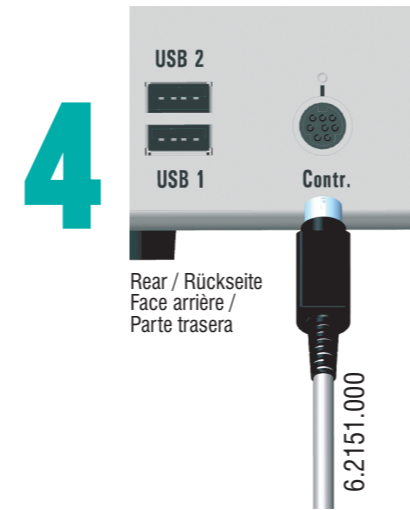


- 1**
  - a) Attach support / Stützfuss montieren  
Monter le support / Montar el soporte
  - b) Mount the bottle holder / Flaschenhalter montieren  
Monter le support de flacons / Montar el soporte de botella
  - c) Attach to stirrer rail / an Rührerschiene fixieren  
fixer au rail d'agitation / fijar al rail de agitación



**3**

Rear / Rückseite  
Face arrière / Parte trasera



**4**

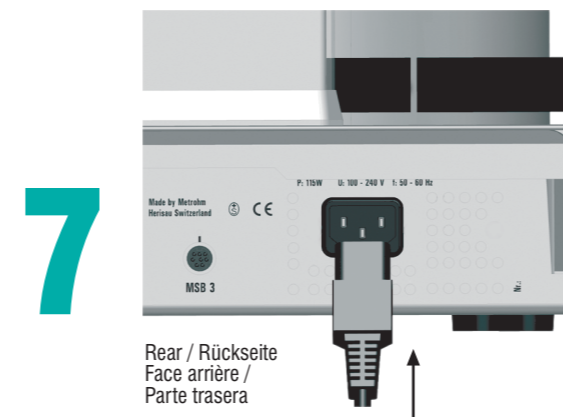
Rear / Rückseite  
Face arrière / Parte trasera



**6**

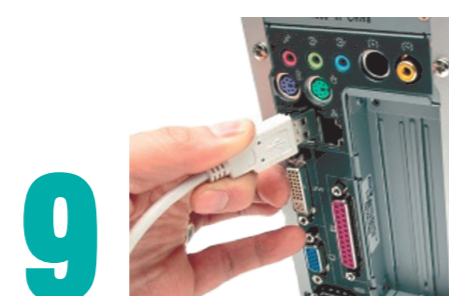
Rear / Rückseite  
Face arrière / Parte trasera

T.2400.102

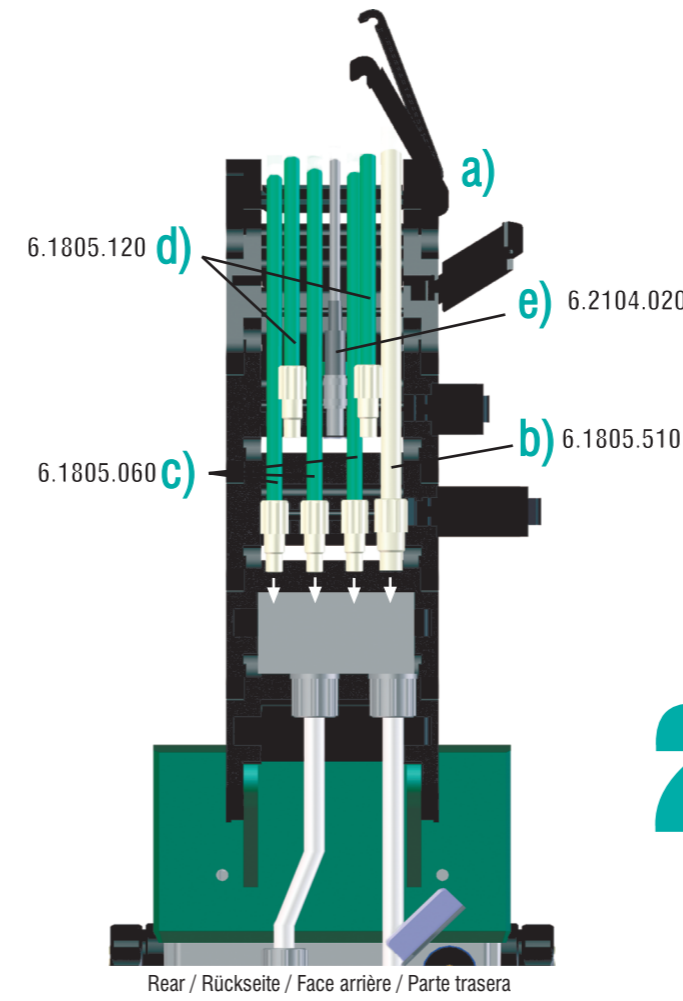


**7**

Rear / Rückseite  
Face arrière / Parte trasera

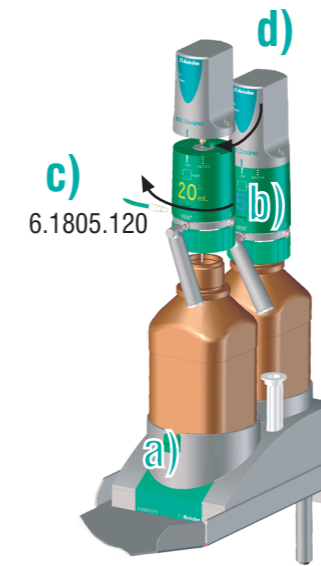


**9**



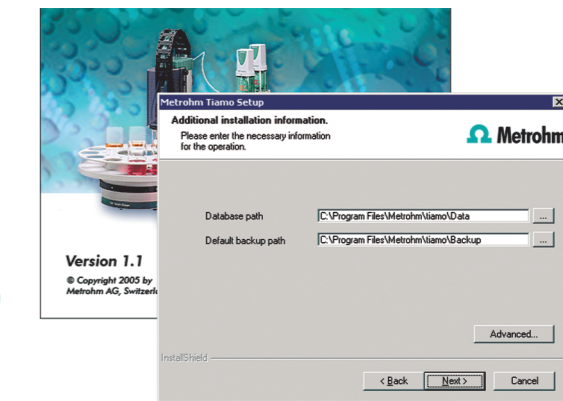
**2**

- a) Open guide chain / Führungskette öffnen  
Ouvrir la chaîne de guidage / Abrir la cadena de guía
- b) Attach aspiration tube / Absaugschlauch montieren  
Monter le tuyau d'aspiration / Montar el tubo de aspiración
- c) Attach rinsing tubes / Spülschläuche montieren  
Monter les tuyaux de rinçage / Montar los tubos de lavado
- d) Attach dosing tubes / Dosierschläuche montieren  
Monter les tuyaux de dosage / Montar los tubos de dosificación
- e) Attach sensor cable / Sensorkabel montieren  
Monter le câble de capteur / Montar el cable de sensor

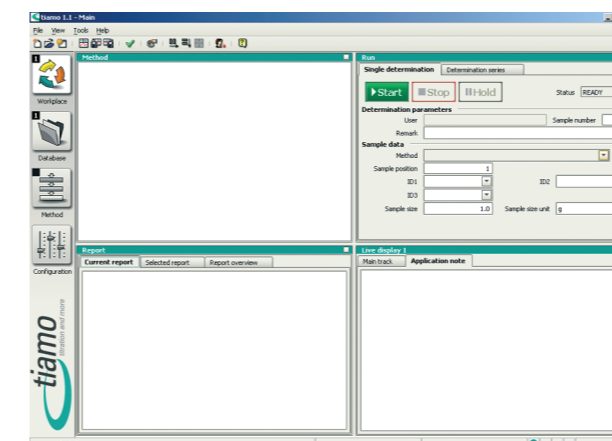


**5**

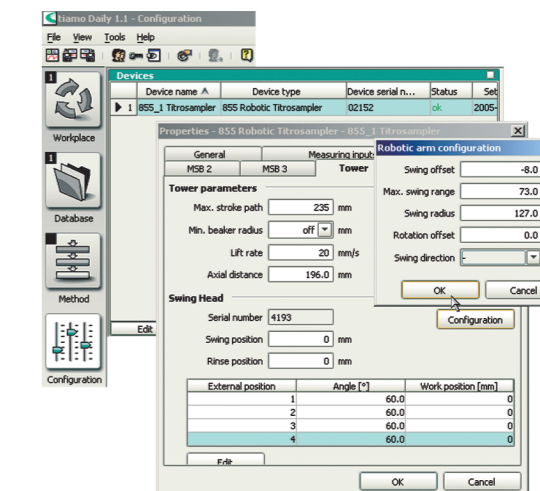
- a) Attach full reagent bottles / Volle Reagenzflaschen montieren  
Monter les bouteilles de réactif pleines / Montar las botellas de reactivo llenas
- b) Attach Dosing Units with fill tubing and absorber tubes  
Dosiereinheiten mit Füllschlauch und Absorberrohr aufsetzen  
Unités de distribution avec tuyaux de remplissage et tubes d'absorption  
Montar Unidades de dosificación con tubos de relleno y absorbedor
- c) Attach dosing tubes / Dosierschläuche anschliessen  
Monter les tuyaux de distribution / Montar los tubos de dosificación
- d) Attach Dosino drives / Dosinos aufsetzen  
Monter les Dosinos / Montar los Dosinos



**8**



**10**



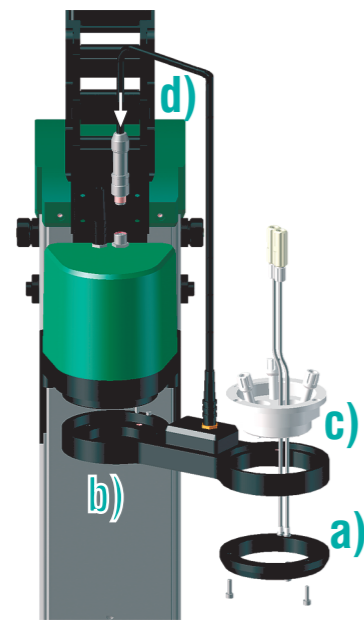
**11**

# Robotic Fluoride Analyzer

2.855.2020

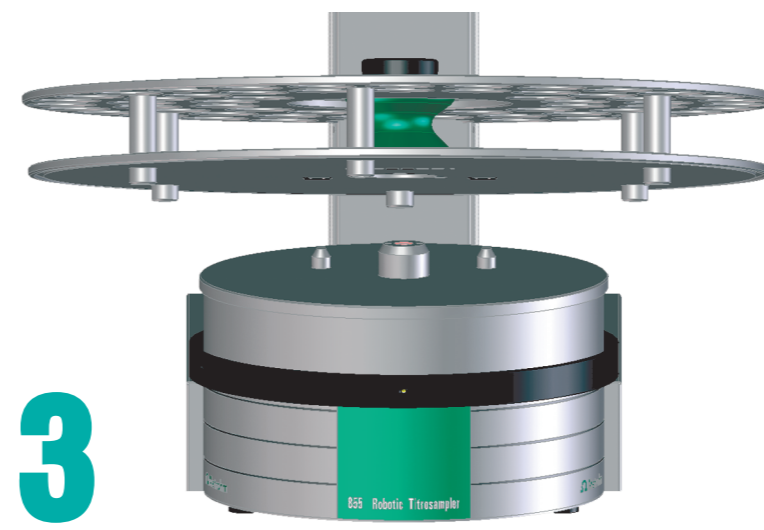


12



- a) Remove the ring attachment from the Robotic arm / Ringaufsatz von Schwenkarm entfernen  
Enlever l'empêchement du bras pivotant / Quitar la sobrepuesta del brazo giratorio
- b) Attach the Robotic arm / Schwenkarm montieren  
Monter le bras pivotant / Montar el brazo giratorio
- c) Mount the Titration head insert / Titrierkopfeinsatz montieren  
Monter l'insertion pour tête de titr. / Montar la sobrepuesta cabezal titr.
- d) Connect the beaker sensor / Bechersensor anschliessen  
Connecter le capteur de bécquer / Conectar el detector de vaso

13



12 Mount Robotic arm with titration head  
Schwenkarm mit Titrierkopf montieren  
Monter bras pivotant avec tête de titr.  
Montar brazo gira. con cabezal de titr.

13 Attach the sample rack  
Probenrack aufsetzen  
Monter le rack d'échantillons  
Colocar la gradilla de muestras

14 Initialize the Titrosampler  
Titrosampler initialisieren  
Initialiser le Titrosampler  
Inicializar el Titrosampler

15 Equip the Titration head  
Titrierkopf bestücken  
Equiper la tête de titrage  
Equipar el cabezal de titración

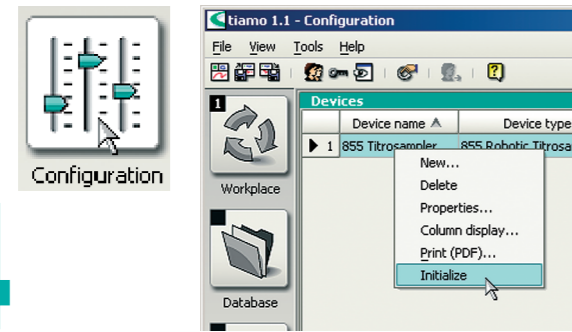
16 Mount the safety shield  
Sicherheitsabdeckung montieren  
Monter la protection de sécurité  
Montar la protección de seguridad

17 Configure *tiamo*  
*tiamo* konfigurieren  
Configurer *tiamo*  
Configurar *tiamo*

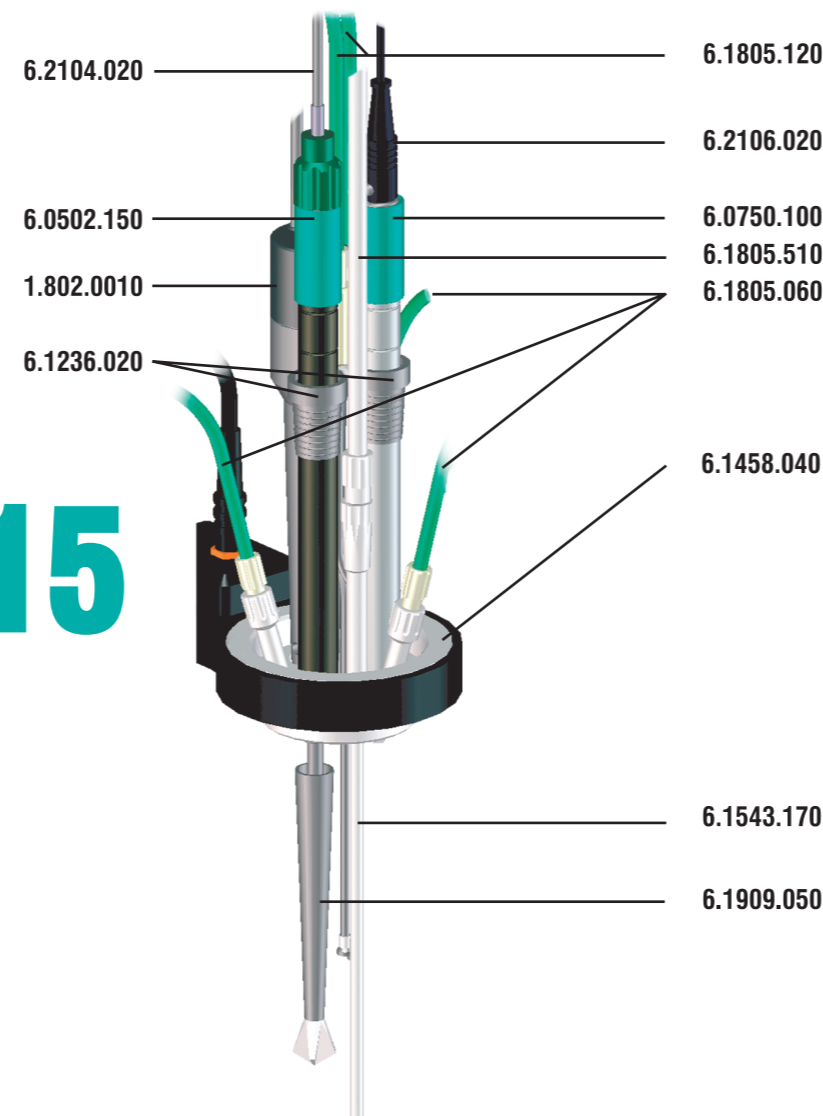
18 Test manual control  
Manuelle Bedienung testen  
Tester le contrôle manuel  
Comprobar el control manual

19 Import methods  
Methoden importieren  
Importer les méthodes  
Importar los métodos

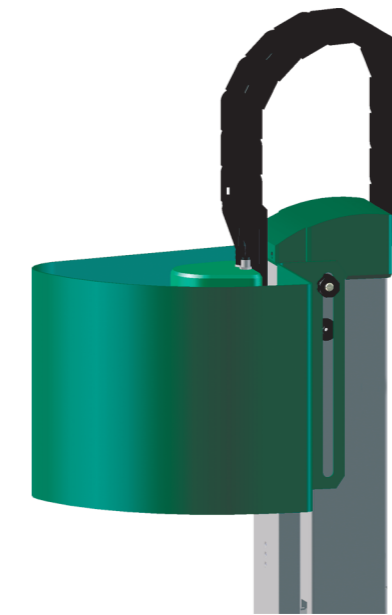
14



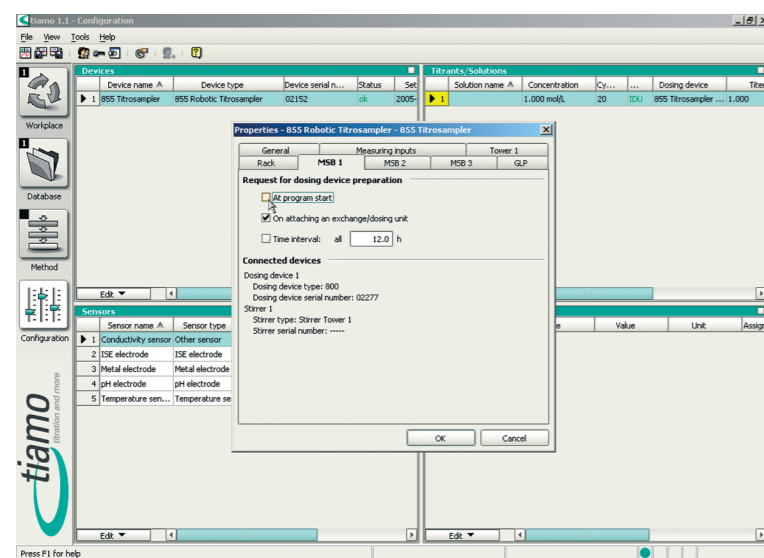
15



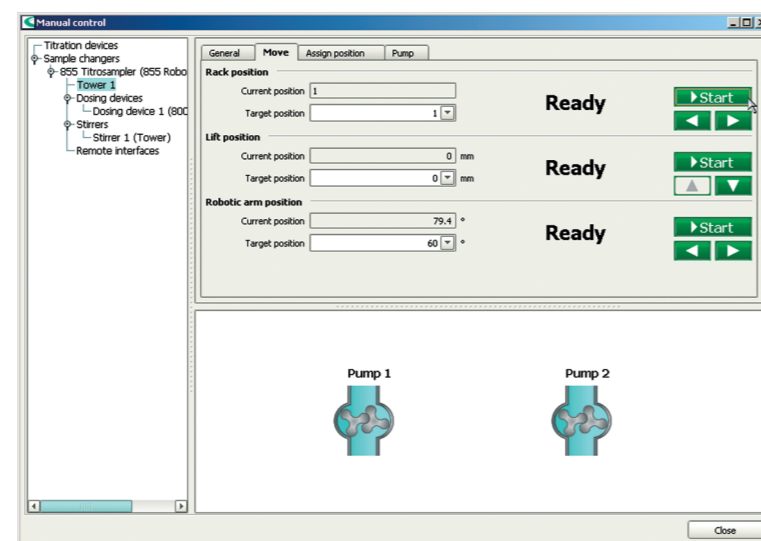
16



17



18



19

