

DE

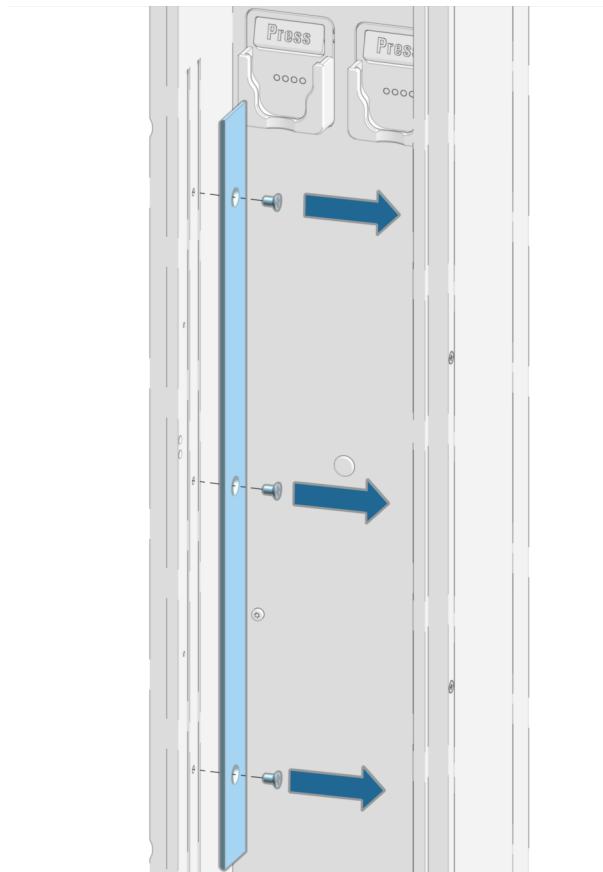
Reaktorhalter montieren

Das Zubehörset 6.2057.240 Reaktorhalter für 6.2845.XXX besteht aus folgenden Teilen:

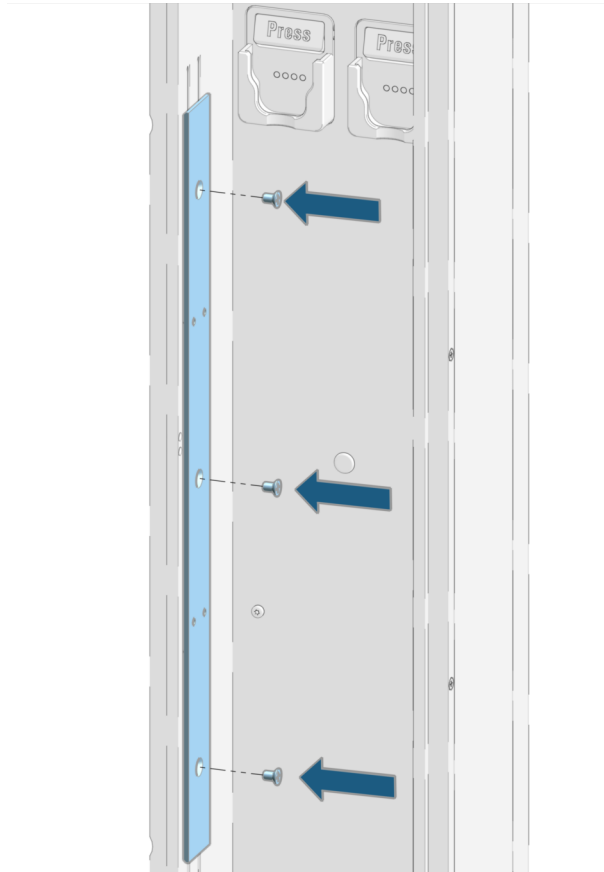
- Halteplatte (für Vorwärmkapillare) mit zusätzlichen Bohrungen
- Reaktorhalter
- Schrauben kurz
- Schrauben lang
- Inbusschlüssel

Reaktor im Gerät montieren

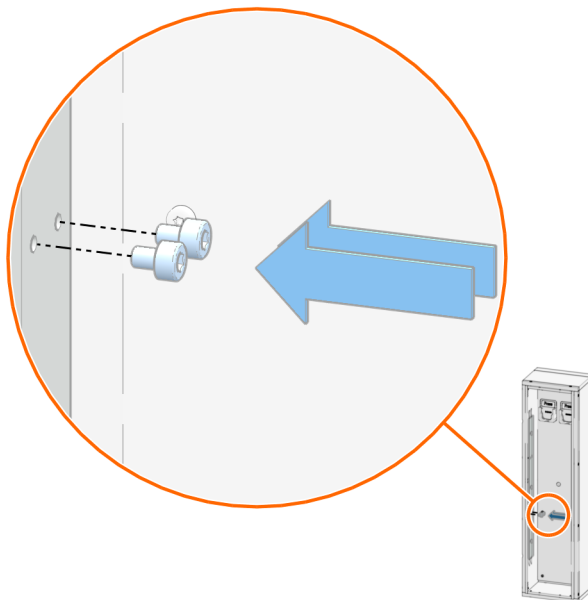
1. Die im Säulenraum montierte Halteplatte abschrauben.



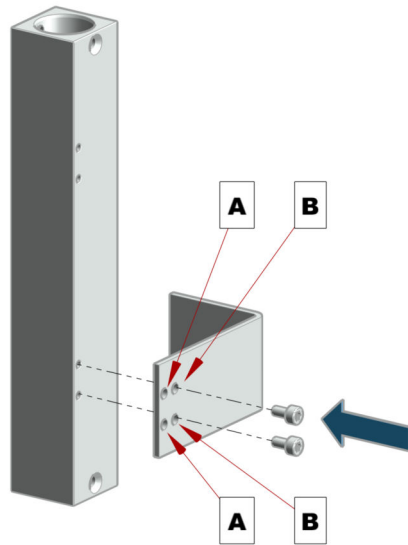
2. Die Halteplatte aus dem Zubehörset im Säulenraum festschrauben.



3. Zwei Halteschrauben (kürzere Schrauben) mit dem Inbusschlüssel in den unteren zwei Bohrungen der Halteplatte festschrauben.



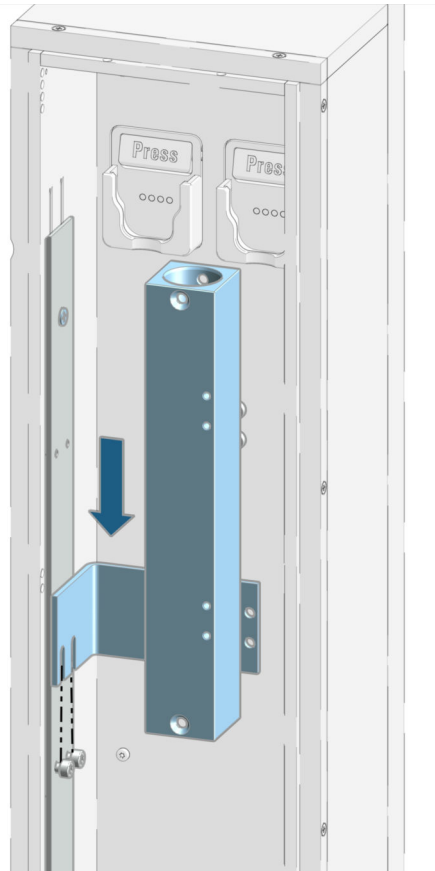
- Den Reaktor (6.2845.XXX) mit den zwei Befestigungsschrauben (längere Schrauben) am Reaktorhalter festschrauben.



Wenn der Reaktor in einem 930 Compact IC Flex montiert wird, die Befestigungsschrauben durch die Bohrungen **A** führen.

Wenn der Reaktor in einem 940 Professional IC Vario montiert wird, die Befestigungsschrauben durch die Bohrungen **B** führen.

- Den Reaktorhalter in die Halteschrauben einhängen.



iColumns können weiter verwendet werden.

- Alle Kapillaren montieren.
- Halteschrauben festziehen.

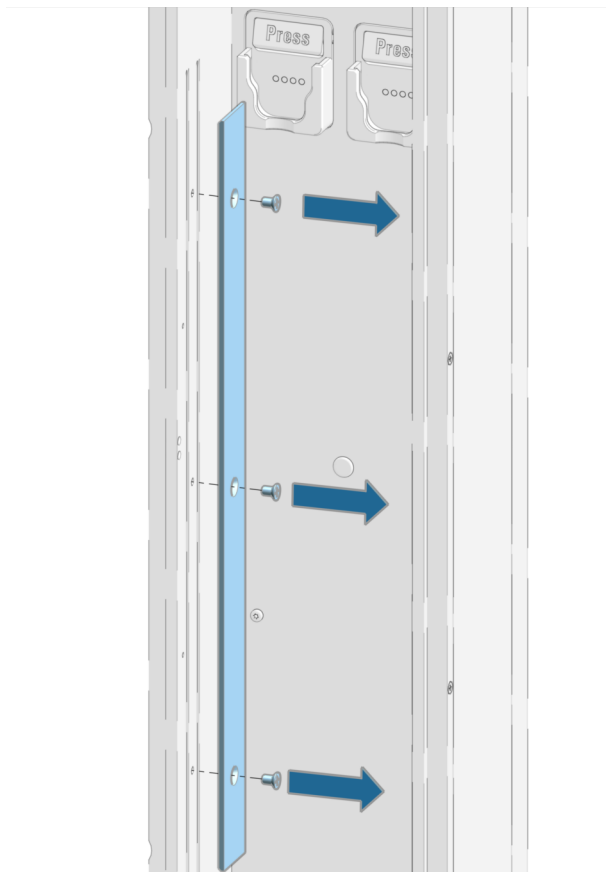
Mounting the reactor holder

The 6.2057.240 reactor holder accessory set for 6.2845.XXX is comprised of the following parts:

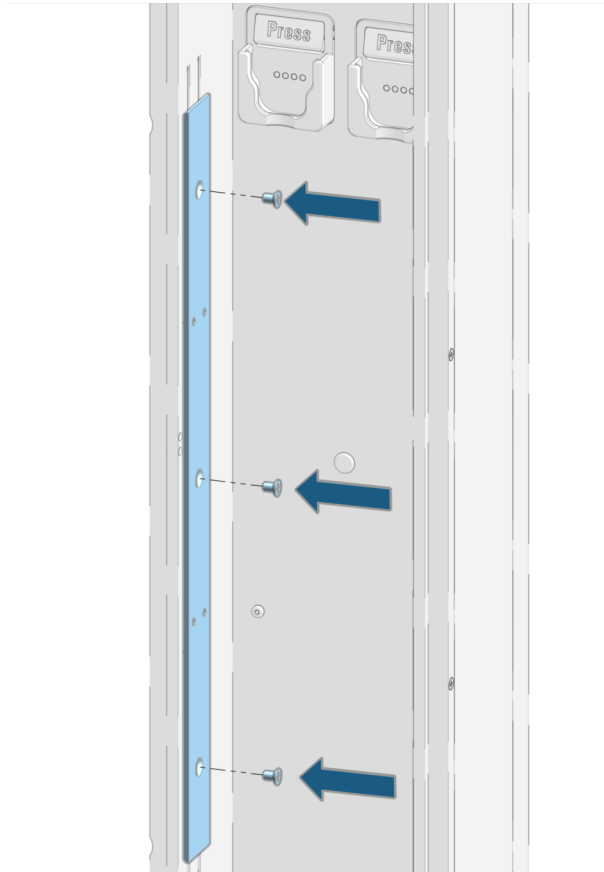
- Holder plate (for preheating capillaries) with additional boreholes
- Reactor holder
- Short screws
- Long screws
- Hex key

Mounting the reactor into the instrument

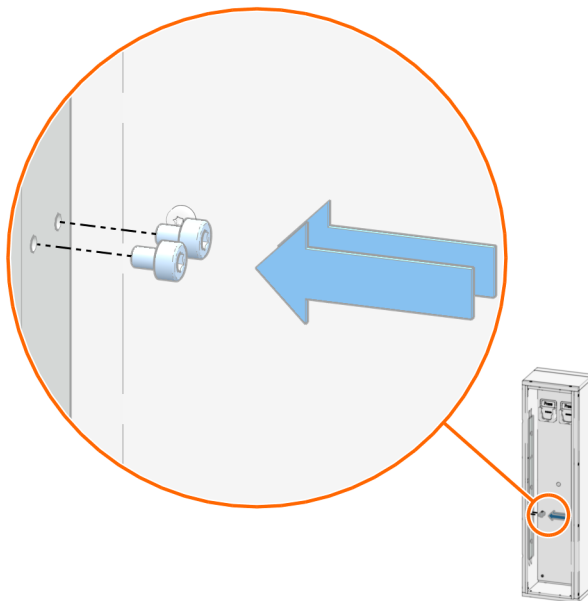
1. Unscrew the holder plate from the column chamber.



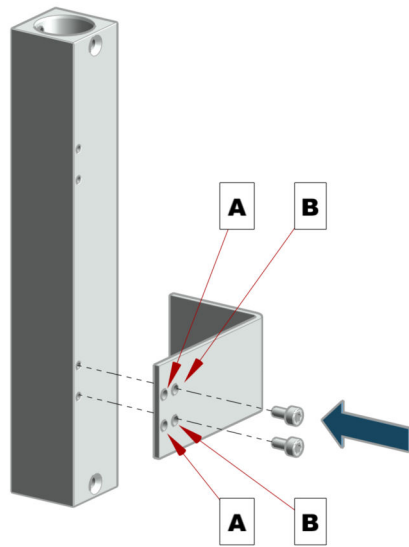
2. Screw the holder plate of the accessory set into the column chamber.



3. Screw two retaining screws (shorter screws) with the hex key into the two lower boreholes of the holder plate.



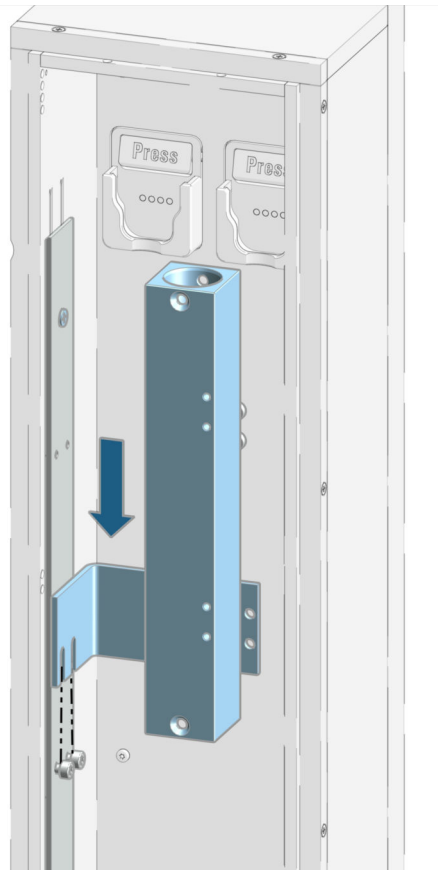
4. Screw the reactor (6.2845.XXX) with the two fastening screws (longer screws) onto the reactor holder.



If the reactor is being mounted into a 930 Compact IC Flex, insert the fastening screws through the boreholes **A**.

If the reactor is being mounted into a 940 Professional IC Vario, insert the fastening screws through the boreholes **B**.

5. Fit the reactor holder onto the retaining screws.



iColumns can still be used.

6. Mount all capillaries.
7. Fasten the retaining screws.