

Glassy Carbon Electrode Tip



Excelente resistencia a los productos químicos por ser exclusivamente de vidrio y carbón vítreo

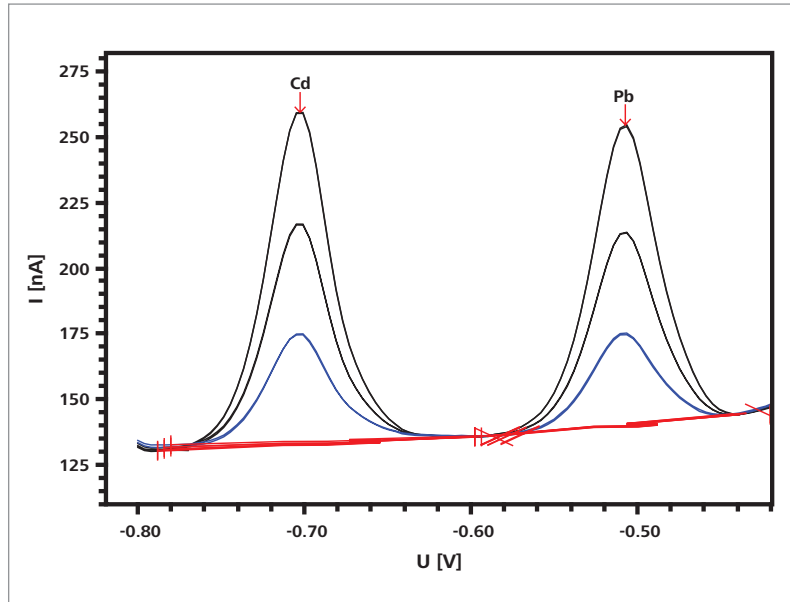


Características destacables

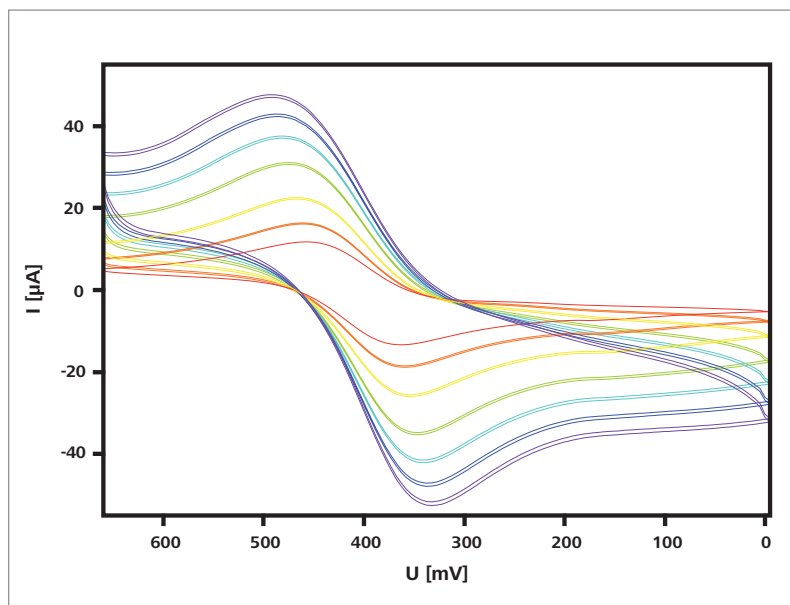
- Excelente resistencia a los productos químicos por ser exclusivamente de vidrio y carbón vítreo
- Puede usarse también en lejías, disolventes y ácidos agresivos
- Larga vida
- Mediciones muy constantes y de gran reproducibilidad
- Rápido acondicionamiento
- Ideal para trabajar en conformidad con GLP gracias a su número de serie y su certificado de calidad individual
- Corriente de base muy baja
- Se puede combinar con todos los accionamientos de RDE con rosca M3
- Apto para todos los stands de VA de Metrohm

Aplicaciones

1. Determinaciones de cadmio y plomo en un electrodo de película de mercurio



2. Experimentos en las áreas de investigación y desarrollo con voltametría cíclica



Características técnicas

Material del electrodo	carbón vítreo (GC)
Diámetro de la zona activa	2.0 mm \pm 0.1 mm
Material de la espiga	vidrio
Diámetro de la espiga	8.0 mm
Longitud de la espiga	52.5 mm
Rosca	M3
Rango de temperaturas	0 - 50 °C

Referencias para pedidos

6.1204.600 Punta de electrodo de carbón vítreo, espiga de vidrio

Se puede usar con

- 6.1204.210 Accionamiento de electrodo de disco rotatorio (RDE) con eje de titanio resistente a la corrosión
- 6.1204.220 Accionamiento de electrodo de disco rotatorio (RDE) con eje de titanio resistente a la corrosión y contacto de mercurio

www.metrohm.com

