



Columnas Metrohm y su aplicación

Determinación de subproductos de desinfección

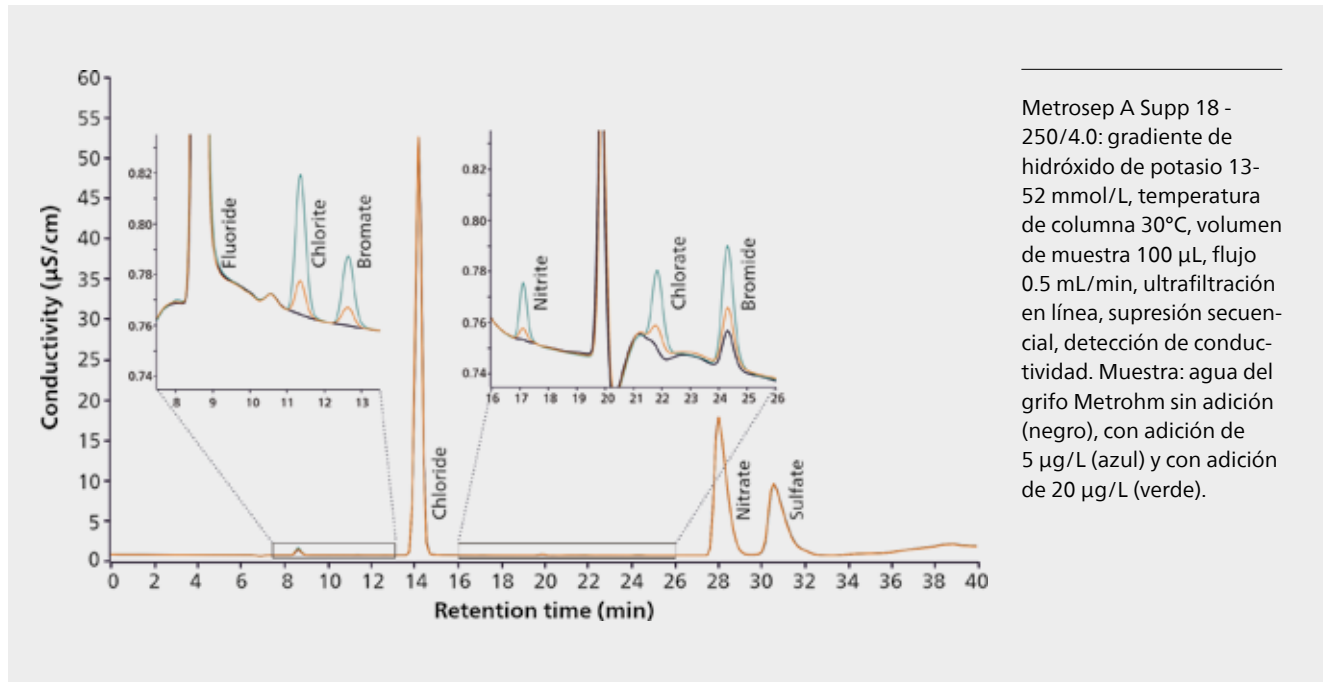
El clorito, bromato y clorato son subproductos de desinfección, que se forman durante el proceso de purificación del agua potable. Se sabe que el bromato es cancerígeno y, por lo tanto, debe controlarse con cuidado. Múltiples normas y estándares describen la determinación de estos Oxihaluros junto a los aniones estándar en dichas matrices de agua (por ejemplo, US EPA 300.1 A y B y DIN ISO 10304-4-1997). La tecnología estándar para su determinación es la cromatografía de intercambio aniónico.



Metrosep A Supp 18 – nuevas posibilidades con eluyentes de hidróxido

La columna Metrosep A Supp 18 es la primera columna de Metrohm que permite la determinación de estos compuestos en combinación con un eluyente de hidróxido. La Metrosep A Supp 18 destaca por su eleva-

da resolución entre clorito, bromato y cloruro. Por lo tanto, es el candidato ideal siempre que sea necesario determinar concentraciones bajas de oxihaluros junto a concentraciones altas de cloruro.





Además de los oxohaluros, la Metrosep A Supp 18 permite ...

- una nueva flexibilidad para trabajar con gradientes de eluyente de hidróxido para ajustar la separación a las necesidades de su aplicación;
- la determinación de los 5 ácidos haloacéticos (HAA5): monocloroacetato (MCA), monobromoacetato (MBA), monocloroacetato (MCA), dicloroacetato (DCA) y tricloroacetato (TCA);
- nuevas selectividades de separación debido a la química selectiva de hidróxidos

Sabías que todas las columnas de Metrohm ...

- se puede utilizar con instrumentos de otros fabricantes.
- ofrecen una amplia variedad de diferentes longitudes y capacidades para satisfacer las necesidades de su aplicación.
- registra el número de inyecciones y las horas de trabajo de cada columna.
- puede usarse con modificadores orgánicos como acetona, acetonitrilo y metanol.
- ofrece calidad suiza y robusta para una larga vida útil de la columna

INFORMACION PARA ORDENAR

6.01033.420	Metrosep A Supp 18 - 150/4.0	
6.01033.430	Metrosep A Supp 18 - 250/4.0	
6.01033.500	Metrosep A Supp 18 Guard/4.0	