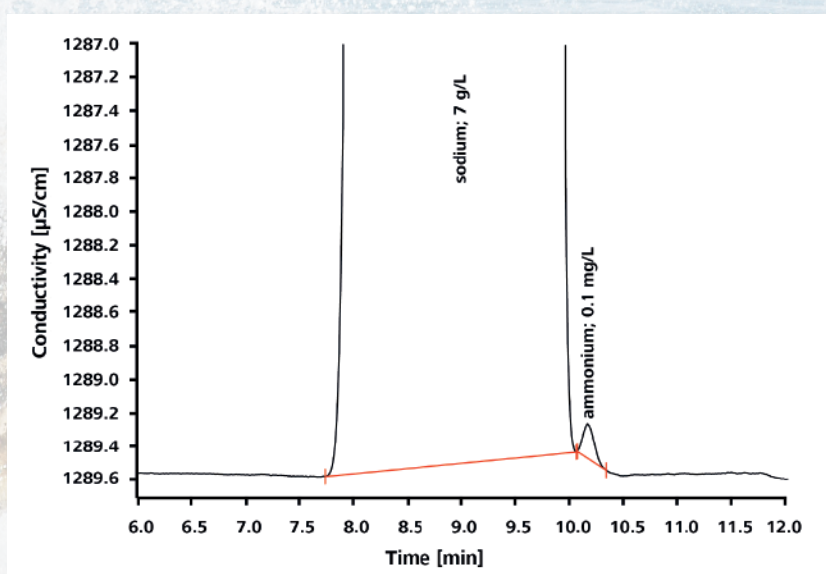




# Metrosep C 6 – besonders hohe Natrium-Ammonium-Auflösung

Die Metrosep-C-6-Säule zeichnet sich durch eine besonders hohe Auflösung insbesondere zwischen Natrium und Ammonium aus. Dadurch eignet sich die Säule ideal für die Bestimmung von Natrium und Ammonium, auch wenn diese in grossen Konzentrationsunterschieden

vorliegen. Aufgrund dieser Eigenschaft eignet sich die Metrosep C 6 auch für die Bestimmung von Kationen in Dünger oder Salzen sowie im Kühlwasser thermischer Kraftwerke, die Ammonium als Modifier einsetzen.



Ammonium Bestimmung in natriumreicher Probe (Verhältnis 70'000:1) Metrosep C 6 - 250/4.0: 4.0 mmol/L HNO<sub>3</sub>, 1.0 mmol/L Dipicolinsäure, Säulentemperatur 30 °C, Probenvolumen 5  $\mu\text{L}$ , Fluss 0.9 mL/min, Leitfähigkeitsdetektor.

## Die Metrosep C 6 ermöglicht neben der Analyse von Meerwasser auch ...

- schnelle Trinkwasseranalysen durch hohe Eluentkonzentrationen mit symmetrischen Calcium- und Magnesium-Peakformen.
- die Bestimmung von Aminen in Kühlwässern.
- die Analyse von Choline in Milch.

## Schon gewusst? Metrohm Trennsäulen ...

- ermöglichen die freie Wahl von Kapazität bzw. Säulenlänge je nach Applikation.
- speichern die Anzahl der Injektionen und Arbeitsstunden einer Säule.
- sind verträglich mit organischen Modifiern wie Aceton und Acetonitril.
- bieten robuste Schweizer Qualität und dadurch eine lange Lebensdauer.
- lassen sich auch in Geräten anderer Hersteller einsetzen.

## Bestellinformationen

|             |                        |
|-------------|------------------------|
| 6.1051.410  | Metrosep C 6 - 100/4.0 |
| 6.1051.420  | Metrosep C 6 - 150/4.0 |
| 6.1051.430  | Metrosep C 6 - 250/4.0 |
| 6.01051.210 | Metrosep C 6 - 100/2.0 |
| 6.01051.220 | Metrosep C 6 - 150/2.0 |
| 6.01051.230 | Metrosep C 6 - 250/2.0 |

[www.metrohm.com](http://www.metrohm.com)

 **Metrohm**