

# Metrohm Säulen und ihre Anwendung



## Bestimmung von Desinfektions-Nebenprodukten

### Moderne Trinkwasseraufbereitung – eine Herausforderung

Die Produktion von Trinkwasser erfordert eine zielgerichtete Wasseraufbereitung. Bei der Desinfektion entstehen Nebenprodukte wie Chlorit, Chlorat und das karzinogene Bromat. Deren Bestimmung neben den Standardanionen wird durch zahlreiche Verordnungen und Normen (Trinkwasserverordnungen, US-EPA 300.1 A und B, ASTM D6581-12, DIN EN ISO 10304-4-1999) reguliert.

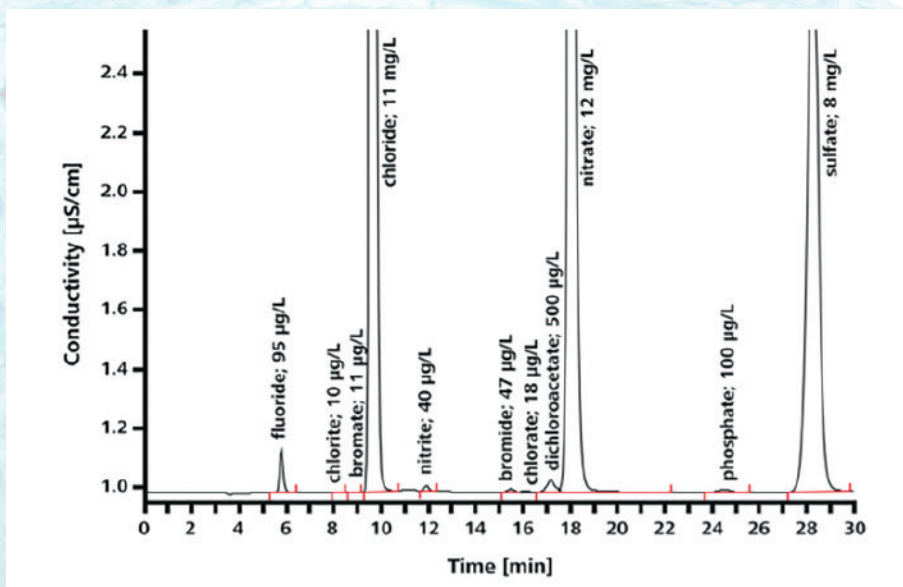
Diese Normen und Verordnungen haben gemeinsam, dass sie die **Ionenchromatographie** als Analysenmethode vorschreiben.



# Metrosep A Supp 7

# Metrosep A Supp 7 – die ideale Säule für die Trinkwasseraufbereitung

Mit der Metrosep A Supp 7 - 250/4.0 bietet Metrohm die ideale Säule für diese Applikation. Die Säule ermöglicht eine **hervorragende Trennung der Oxohalogenide in tiefen Konzentrationen von den Standardanionen**, die im mg/L Bereich vorliegen können.



Metrosep A Supp 7 - 250/4.0; 3.6 mmol/L Natriumcarbonate, Säulentemperatur 45 °C, Probenvolumen 50 µL, Fluss 0.7 mL/min, Inline Ultrafiltration, sequentielle Suppression, Leitfähigkeits-Detektor

## Richtigkeit der Analyseergebnisse mit der Metrosep A Supp 7

Analyt	Konzentration [µg/L]	Wiederfindung [%]
Chlorit	5.0	96.7
Bromat	5.0	106.1
Chlorat	5.0	99.2

## Die Metrosep A Supp 7 meistert neben der Analyse der Oxohalogenide auch ...

- die Analyse organischer Säuren wie Glycolat, Acetat, Formiat, Malonat, Succinat, Oxalat.
- Gradienten für die Optimierung der Applikationen.
- die schnelle Analyse beispielsweise von Thiosulfat, Thiocyanat, Perchlorat.

## Schon gewusst? Metrohm Trennsäulen ...

- lassen sich auch in Geräten anderer Hersteller einsetzen.
- ermöglichen die freie Wahl von Kapazität bzw. Säulenlänge je nach Applikation.
- speichern die Anzahl der Injektionen und Arbeitsstunden einer Säule.
- sind verträglich mit organischen Modifiern wie Aceton, Acetonitril und Methanol.
- bieten robuste Schweizer Qualität und dadurch eine lange Lebensdauer.

## Bestellinformationen

- 6.1006.620** Metrosep A Supp 7 - 150/4.0
- 6.1006.630** Metrosep A Supp 7 - 250/4.0
- 6.1006.640** Metrosep A Supp 7 - 150/2.0
- 6.1006.650** Metrosep A Supp 7 - 250/2.0

[www.metrohm.com](http://www.metrohm.com)

 **Metrohm**