



OMNIS Sample Robot

Automatisation à haute
cadence d'analyses à la
pointe de la technologie

DES EXPERTS
DE CONFIANCE

 **Metrohm**

Changer la donne

Dépasser les limites de toutes les solutions d'automatisation existantes pour le titrage : Le Sample Robot OMNIS vous permet d'augmenter le débit d'analyses de vos échantillons à des niveaux inégalés.

DE 18 À 175 ÉCHANTILLONS

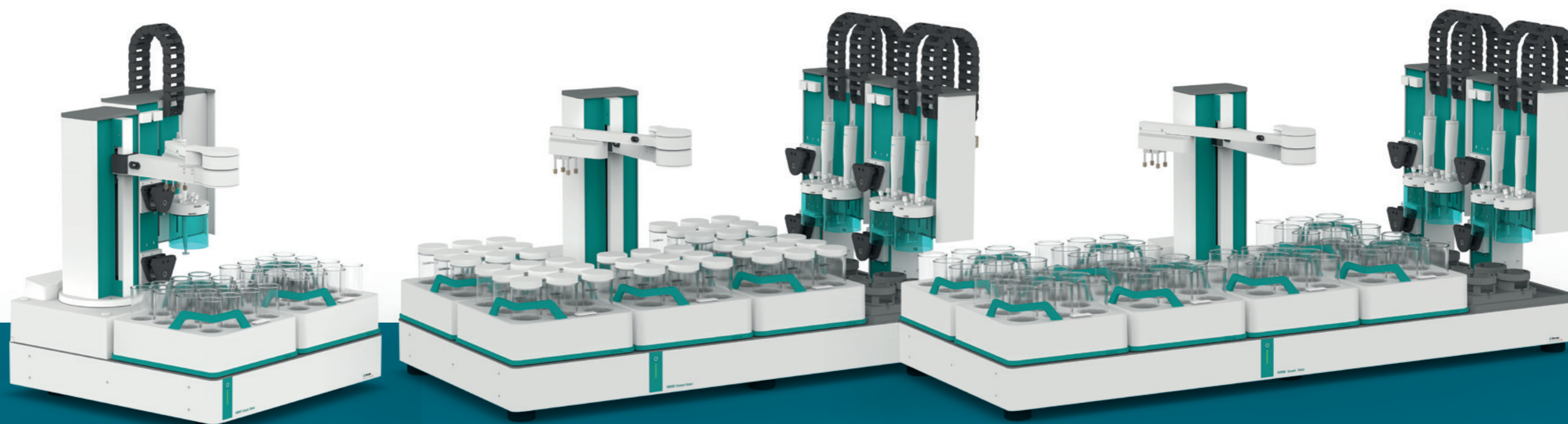
Trouvez la bonne capacité pour répondre à votre demande actuelle et/ou augmentez votre système ultérieurement.

DES ANALYSES PLUS RAPIDES

Économisez jusqu'à 70 % de temps par analyse en effectuant quatre titrages en parallèle par rapport à la même application sur un passeur d'échantillons séquentiel.

MANIPULATION D'ÉCHANTILLONS SANS DANGER

Lorsque votre Sample Robot OMNIS a terminé l'analyse des échantillons d'un rack, vous pouvez le remplacer pendant que le système continue à fonctionner – sans interruption.



LES CHIFFRES CLÉS

SAMPLE ROBOT S

SAMPLE ROBOT M

SAMPLE ROBOT L

Dimensions (Hauteur x profondeur x largeur)	758 x 604 x 559 mm	758 x 563 x 1161 mm	758 x 563 x 1441 mm
Nombre de racks	2	5	7
Nombre maximum de postes de travail	2	4	4
Nombre maximum de pompes	4	8	8
250 mL béchers	18	45	63
200 mL béchers	18	45	63
150 mL béchers	18	45	63
120 mL bbéchers	32	80	112
75 mL bbéchers	50	125	175

Une flexibilité inégalée

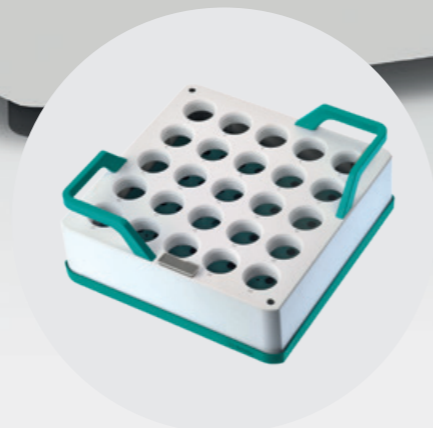
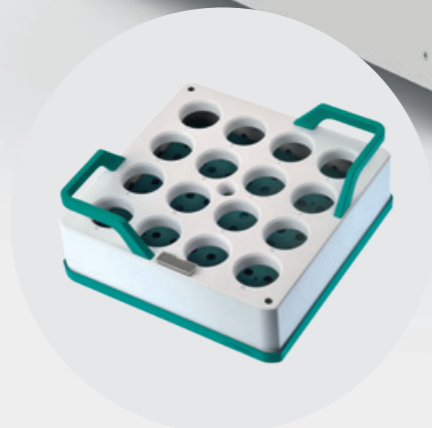


BRAS ROBOT ARTICULÉ

Transporte les béchers du rack d'échantillons vers les postes de travail.

RACKS D'ÉCHANTILLONS

OMNIS identifie automatiquement les racks d'échantillons quel que soit leur place sur le Sample Robot. Fonction unique : vous pouvez placer des racks d'échantillons de différentes tailles de béchers sur le même système !



Racks standards pour béchers de 250 ml (3x3), béchers de 120 ml (4x4) et béchers de 75 ml (5x5)

MODULES DE STATION DE TRAVAIL

Jusqu'à deux applications de titrage avec deux ou quatre pompes péristaltiques par module de station de travail pour l'ajout automatisé de solutions auxiliaires, le nettoyage de l'électrode entre les titrages et l'élimination de la solution titrée dans le bidon de déchets.



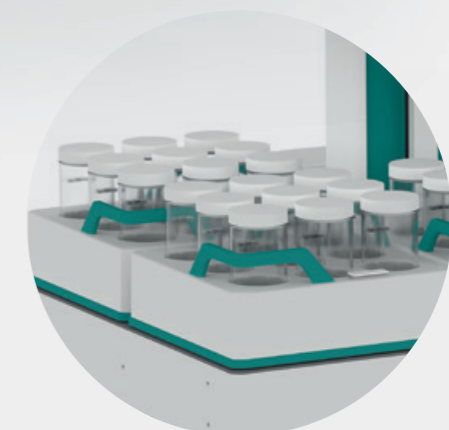
POSTES DE TRAVAIL AVEC AGITATEUR MAGNÉTIQUE OU A HELICE

Combinez jusqu'à quatre applications différentes sur un seul Sample Robot ou augmentez simplement le rendement en effectuant la même application sur chacun des quatre postes de travail. Chaque poste de travail peut être configuré individuellement.



COUVERCLES DIS-COVER

Protégez votre échantillon de l'air ambiant ou réduisez les vapeurs de solvants dans votre environnement de laboratoire. Les couvercles assurent la fermeture hermétique des béchers, ce qui vous permet même d'effectuer des titrages Karl-Fischer volumétriques automatisés.

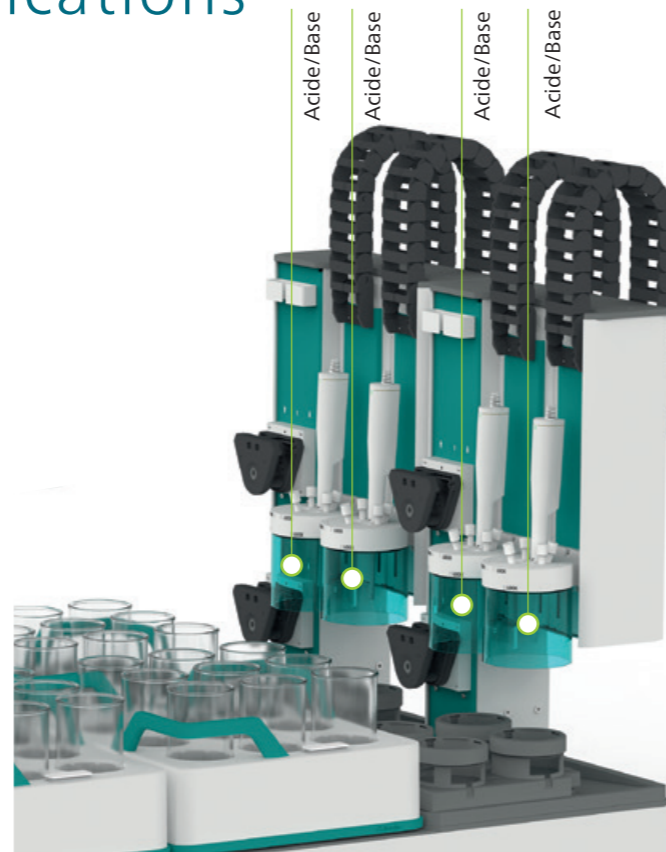


Optimiser la cadence analytique avec la gestion d'applications en parallèle

PREMIER EXEMPLE : QUATRE FOIS LA MÊME APPLICATION EN PARALLÈLE

Chacun des quatre postes de travail est destiné à la même application de titrage. Le logiciel OMNIS organise automatiquement le transport de l'échantillon suivant vers une station de travail disponible.

Postes de travail en parallèle	Heures sur le poste de travail	Total pour 100 échantillons	Temps gagné	Échantillons en 24h
1	5 min	09:49 h		244
2	5 min	09:49 h	48.5%	475
3	5 min	09:49 h	62.9%	663
4	5 min	09:49 h	71.6%	862



EXEMPLE DEUX : ANALYSE DE L'EAU

Trois des quatre postes de travail sont destinés respectivement à la mesure de la conductivité, au titrage du pH/alcalinité et à la mesure de la dureté de l'eau. Une fois la mesure de la conductivité du premier échantillon terminée, l'échantillon est déplacé vers le poste de travail suivant pour la mesure du pH et titrage de l'alcalinité. Pendant que ce titrage est effectué, l'échantillon suivant est déjà pris en compte pour la mesure de la conductivité, et ainsi de suite.

Nb d'échantillons	Durée	Temps gagné
1	12 min	-
63 en série "normale"	12.5 h	-
63 en série "parallèle"	4.5 h	64%



Plus d'efficacité – préparation des échantillons entièrement intégrée

1

ANALYSER DIRECTEMENT DES ÉCHANTILLONS SOLIDES OU SEMI-SOLIDES EN AJOUTANT UN BROYEUR À UNE STATION DE TRAVAIL

Il suffit de peser l'échantillon dans un bécher. Tous les solvants ou solutions auxiliaires nécessaires sont alors ajoutés automatiquement avant le broyage.



2

UTILISER L'ÉQUIPEMENT DE PIPETAGE POUR L'ÉCHANTILLONNAGE AUTOMATISÉ OU L'ALIQUOTAGE D'ÉCHANTILLONS LIQUIDES



Spécifications techniques

SAMPLE ROBOT – DIMENSIONS ET POIDS

Instrument	Dimensions Hauteur x Profondeur x Largeur	Poids approximatif selon la configuration
Sample Robot S	758 mm x 604 mm x 559 mm	28 – 35 kg
Sample Robot M	758 mm x 563 mm x 1161 mm	36 – 58 kg
Sample Robot L	758 mm x 563 mm x 1441 mm	41 – 66 kg

DIMENSIONS STANDARD DES RACKS ET DES BÉCHERS

Porte-échantillon	Nombre de béchers par racks	Taille du bécher (mL)	Spécification du bécher
6.02041.010	9	250	Verre ou PP
6.02041.020	9	200	Gobelet d'eau potable
6.02041.030	16	120	Verre ou PP
6.02041.040	25	75	Verre
6.02041.050	9	150	Béchers de laboratoire standard sans bec verseur