

离子色谱应用 No.S-261

题目： 采出水中的氯离子、硝酸根和硫酸根的测定

概要： 应用阴离子色谱电导检测器经化学抑制后测定采出水中的氯离子、硝酸根和硫酸根。

样品： 采出水

样品制备： 超纯水 1:2000 稀释

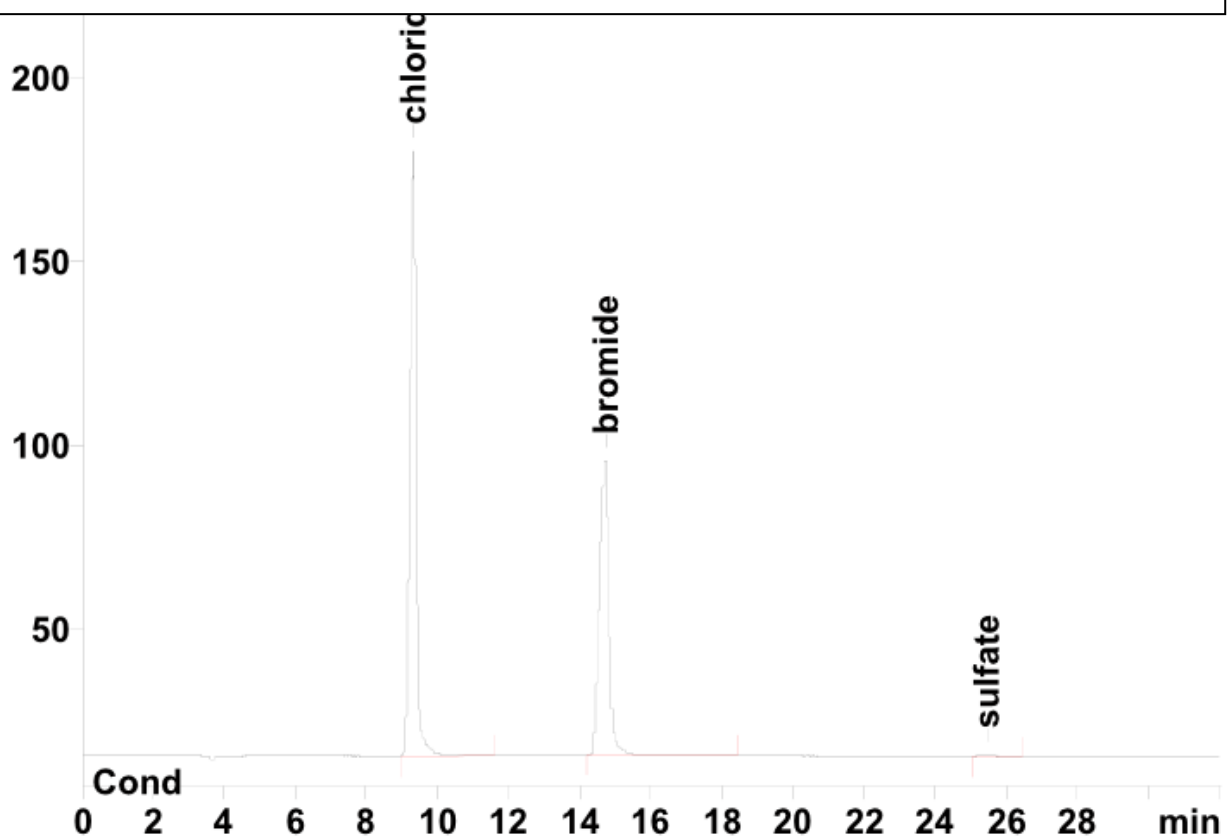
色谱柱： 6.1006.530 Metrosep A Supp 5-250

流动相： 3.2 mmol/L 碳酸钠
1.0 mmol/L 氢氧化钠

抑制器： 瑞士万通抑制模块 (MSM 100 mmol/L H₂SO₄)

流速： 0.7 mL/min

进样体积： 20 μL



结果:	氯离子	硝酸根	硫酸根
	g/L	g/L	g/L
	172.8	317.6	113.3