

离子色谱应用 No.S-254

题目： MISP-瑞士万通英蓝超滤-交叉污染 < 0.1%

概要： 应用阴离子色谱电导检测器经英蓝超滤和化学抑制后测定 100mg/L 氟离子、氯离子、亚硝酸根、溴离子、硝酸根、磷酸根和硫酸根与超纯水之间的交叉污染。

样品： 100 mg/L 混合阴离子标准溶液/超纯水

样品制备： 英蓝超滤后直接进样，并在 100 mg/L 标准溶液进样后用超纯水预清洗 4 min

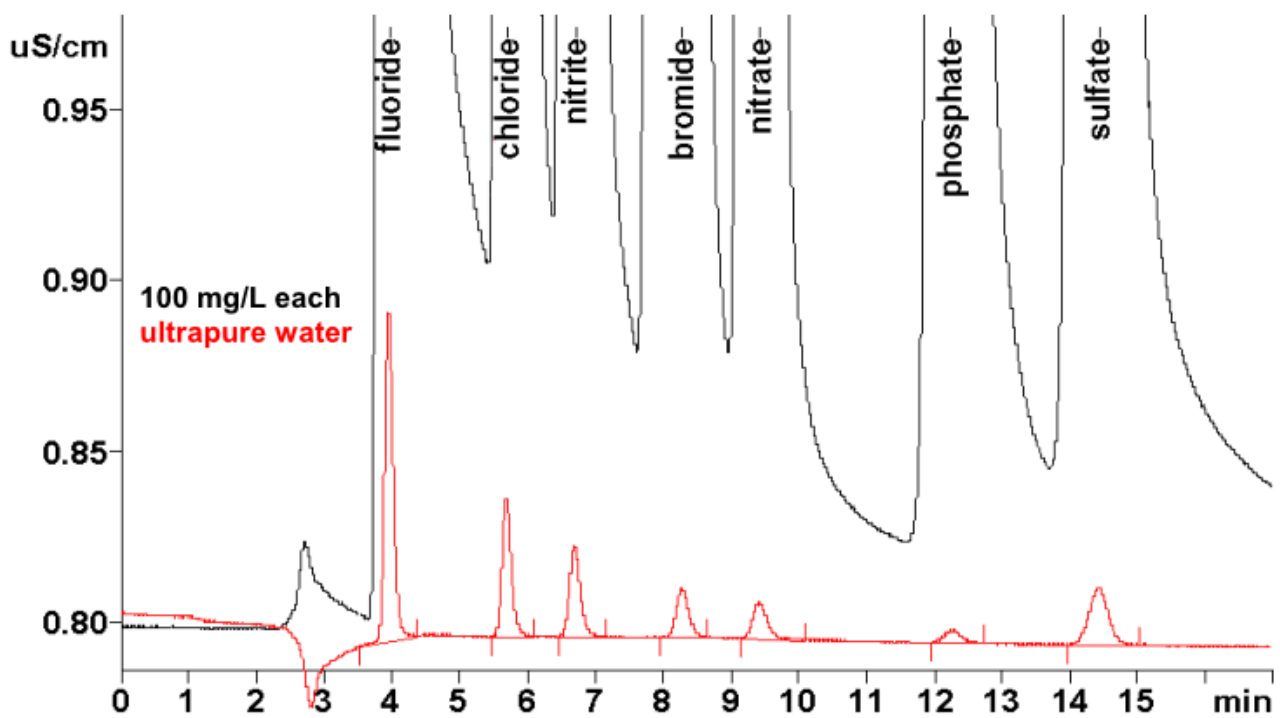
色谱柱： 6.1006.520 Metrosep A Supp 5-150

流动相： 3.2 mmol/L 碳酸钠
1.0 mmol/L 碳酸氢钠

抑制器： 瑞士万通抑制模块 (MSM, 50 mmol/L H₂SO₄)

流速： 0.7 mL/min

进样体积： 20 μ L



结果:	氟离子 %	氯离子 %	亚硝酸根 %	溴离子 %	硝酸根 %	磷酸根 %	硫酸根 %
交叉污染	0.04	0.04	0.04	0.05	0.03	0.04	0.05

数据:

	氟离子	氯离子	亚硝酸根	溴离子	硝酸根	磷酸根	硫酸根
三次面积平均值 (1mg/L)	21.6492	11.8459	7.8371	4.5517	5.9292	2.7791	7.6533
(超纯水) #1 面积	0.8547	0.3882	0.2720	0.1851	0.1658	0.0946	0.3498
(超纯水) #2 面积	0.9675	0.4309	0.3112	0.2133	0.1981	0.1198	0.4167
(超纯水) #3 面积	0.9972	0.4458	0.3301	0.2179	0.1950	0.1181	0.4245
(超纯水) #4 面积	0.9955	0.4411	0.3279	0.2173	0.1954	0.1254	0.4222
(超纯水) #5 面积	0.9956	0.4391	0.3299	0.2222	0.1845	0.1172	0.4224
(超纯水) #6 面积	0.8748	0.3944	0.3002	0.1880	0.1732	0.0745	0.3465
交叉污染% #1	0.039	0.033	0.035	0.041	0.028	0.034	0.046
交叉污染% #1	0.045	0.036	0.040	0.047	0.033	0.043	0.054
交叉污染% #1	0.046	0.038	0.042	0.048	0.033	0.042	0.055
交叉污染% #1	0.046	0.037	0.042	0.048	0.033	0.045	0.055
交叉污染% #1	0.046	0.037	0.042	0.049	0.031	0.042	0.055
交叉污染% #1	0.040	0.033	0.038	0.041	0.029	0.027	0.045
平均值%	0.044	0.036	0.040	0.046	0.032	0.041	0.053

1%样品溶液含量