

离子色谱应用 No.S-253

题目： 应用英蓝基体消除和样品再注射技术测定 2.5%氯化钠中的钼酸盐

概要： 应用阴离子色谱电导检测器和经英蓝基体消除技术，将预浓缩后的钼酸盐再次进样，通过化学抑制后测定 2.5%氯化钠中的钼酸盐含量。

样品： 2.5%氯化钠中含有 1 mg/L 钼酸盐

样品制备： 直接进样

色谱柱： 6.1005.350 Metrosep A Supp 1 HS

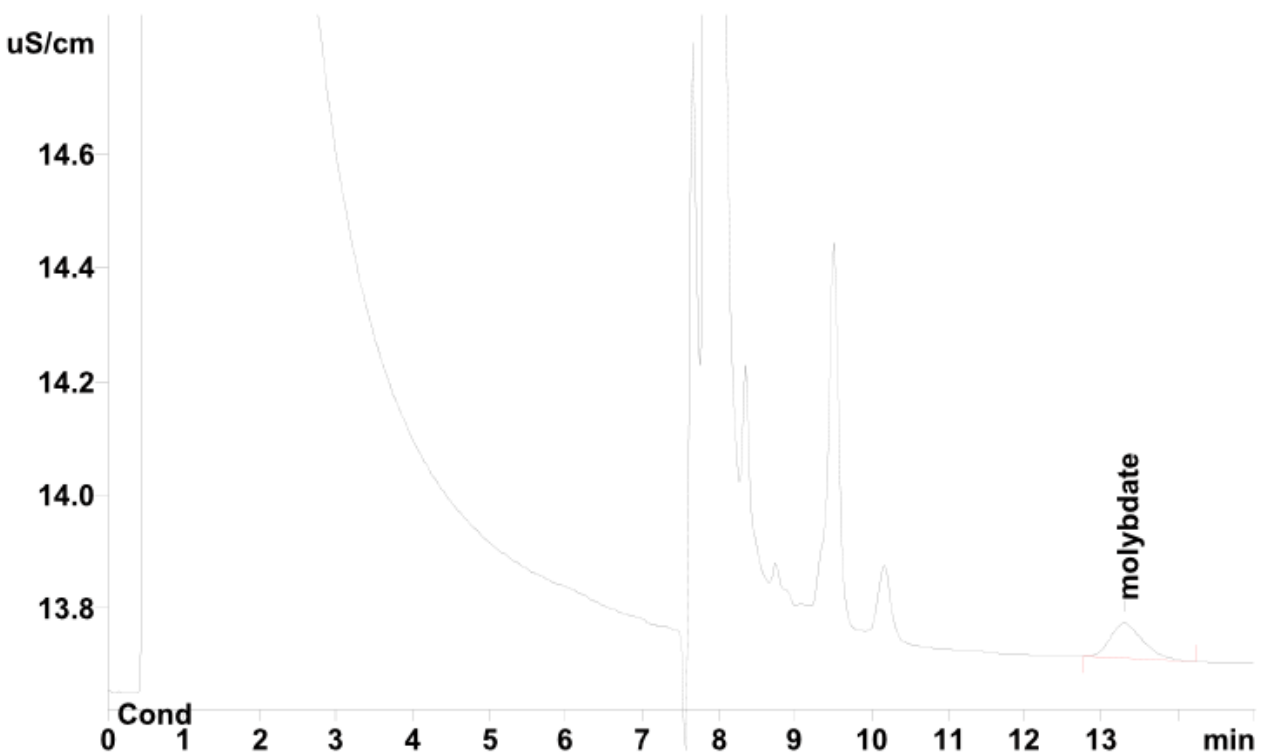
预浓缩柱： 6.1006.300 Metrosep A PCC 1

流动相： 3.0 mmol/L 碳酸钠

抑制器： 瑞士万通抑制模块 (MSM, 200 mmol/L H₂SO₄)

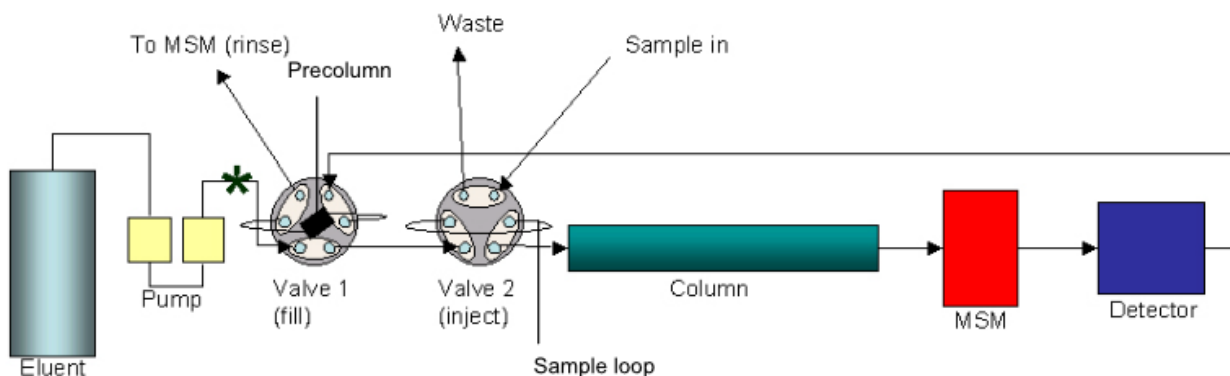
流速： 1.5 mL/min

进样体积： 20 μ L



结果：	钼酸盐
	mg/L
	1

系统设置



- 第一步：在阀 2 处进样。
- 第二步：钼酸盐通过阀 1 处的预浓缩柱进行收集。
- 第三步：通过阀 1 将收集好的钼酸盐再次注射进样。

Molybdate is collected onto concentrating column

Molybdate is re-injected

