

离子色谱应用 No.S-243

题目：应用英蓝样品中和测定苛性钠（50%氢氧化钠）中的氯离子、氯酸根和硫酸根

概要：应用阴离子色谱电导检测器经英蓝中和和化学抑制后检测苛性钠（50%氢氧化钠）中的氯离子、氯酸根和硫酸根。

样品：50%苛性钠碱液

样品制备：1:5 稀释后用英蓝中和

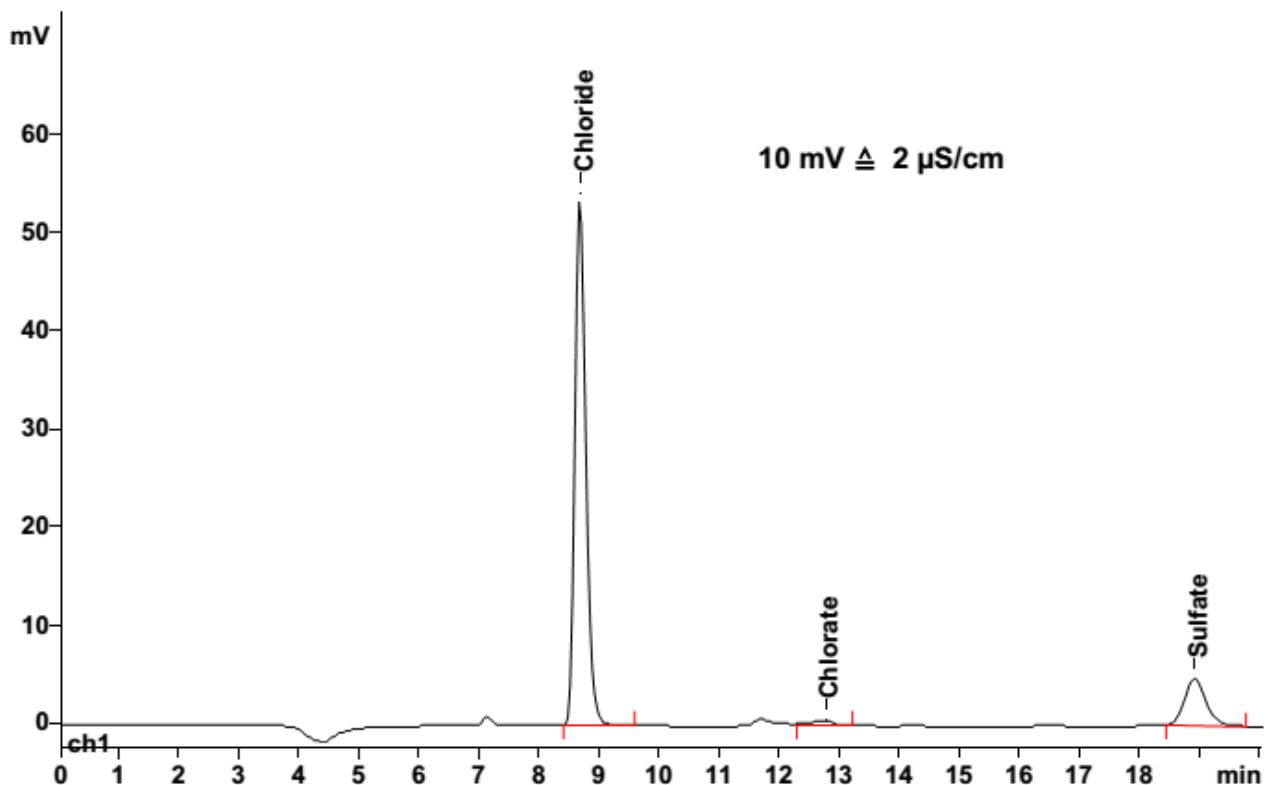
色谱柱：6.1006.530 Metrosep A Supp 5-250

流动相：4.0 mmol/L 碳酸钠
1.5 mmol/L 碳酸氢钠

抑制器：连续抑制：MSM（100 mmol/L H₂SO₄），MCS

流速：0.7 mL/min

进样体积：20 μL



结果：	氯离子	氯酸根	硫酸根
	mg/L	mg/L	mg/L
	23.6	10.3	14.6