

## 离子色谱应用 No.S-242

**题目：**应用英蓝样品制备分析核电站 ( PWR ) 主要周期中的痕量阴离子

**概要：**应用阴离子色谱电导检测器经化学抑制后由英蓝校正检测分析压力水冷反应堆 (PWR) 主要循环水中的氟离子、乙醇酸盐、乙酸盐、甲酸盐、氯离子、亚硝酸根、硝酸根和硫酸根。

**样品：**合成的主要循环水包含 2.5 g/L 硼的硼酸

**样品制备：**瑞士万通英蓝基体中和

**色谱柱：** 6.1006.630 Metrosep A Supp 7-250

6.1006.310 Metrosep A PCC 1HC (预浓缩)

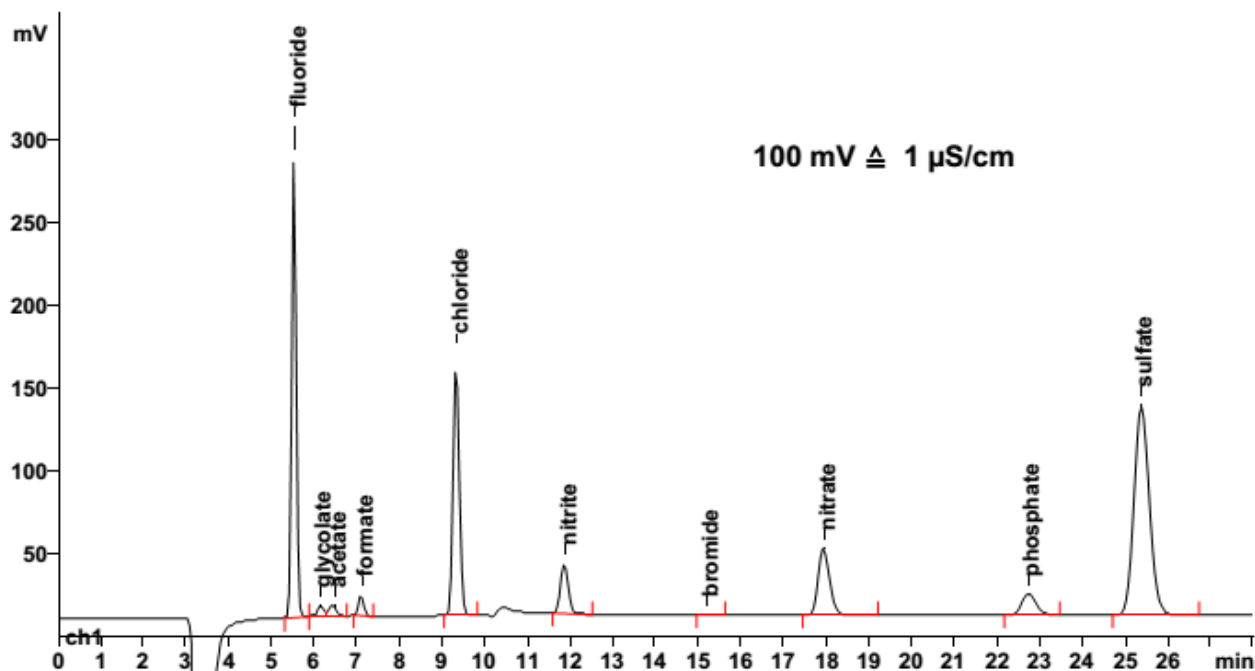
**流动相：** 3.6 mmol/L 碳酸钠

**抑制器：** 瑞士万通抑制模块 (MSM, 50 mmol/L H<sub>2</sub>SO<sub>4</sub>)

**样品制备：** 100 mmol/L 柠檬酸, 10% 丙酮

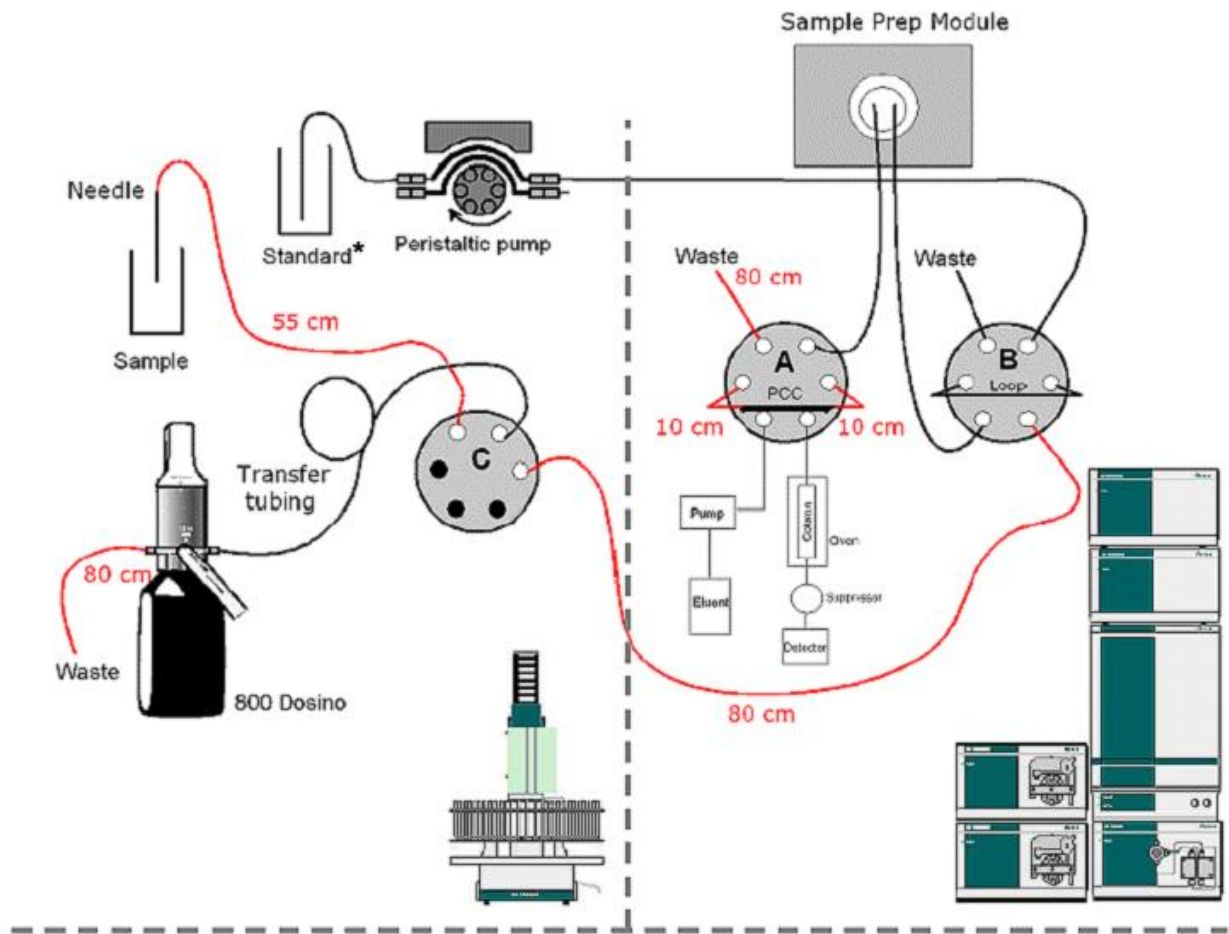
**流速：** 0.8 mL/min

**进样体积：** 2.0 mL 被浓缩的样品



结果:	F <sup>-</sup> µg/L	乙醇酸盐 µg/L	醋酸盐 µg/L	甲酸盐 µg/L	Cl <sup>-</sup> µg/L	NO <sub>2</sub> <sup>-</sup> µg/L	Br <sup>-</sup> µg/L	NO <sub>3</sub> <sup>-</sup> µg/L	PO <sub>4</sub> <sup>3-</sup> µg/L	SO <sub>4</sub> <sup>2-</sup> µg/L
	20.2	3.6	9.7	3.1	25.5	10.8	n.q.	22.3	17.8	69.7

系统设置：英蓝预浓缩、英蓝基体中和、英蓝校正



838 Advanced IC Sample Processor

MIC 6 Advanced IC System

\* Standard solution for Inline Calibration