

## 离子色谱应用 No.S-230

**题目：**应用英蓝稀释和英蓝渗析分析聚合物样品中的磷酸根和硫酸根

**概要：**应用阴离子色谱抑制电导检测器检测液体聚合物样品中的磷酸根和硫酸根。

**样品：**液体聚合物（1:10 稀释）

**样品制备：**瑞士万通英蓝样品制备（MISP）：应用 838 样品处理器进行 1:10 英蓝稀释后英蓝渗析处理

**色谱柱：**6.1020.050 Metrosep A Supp 10-50

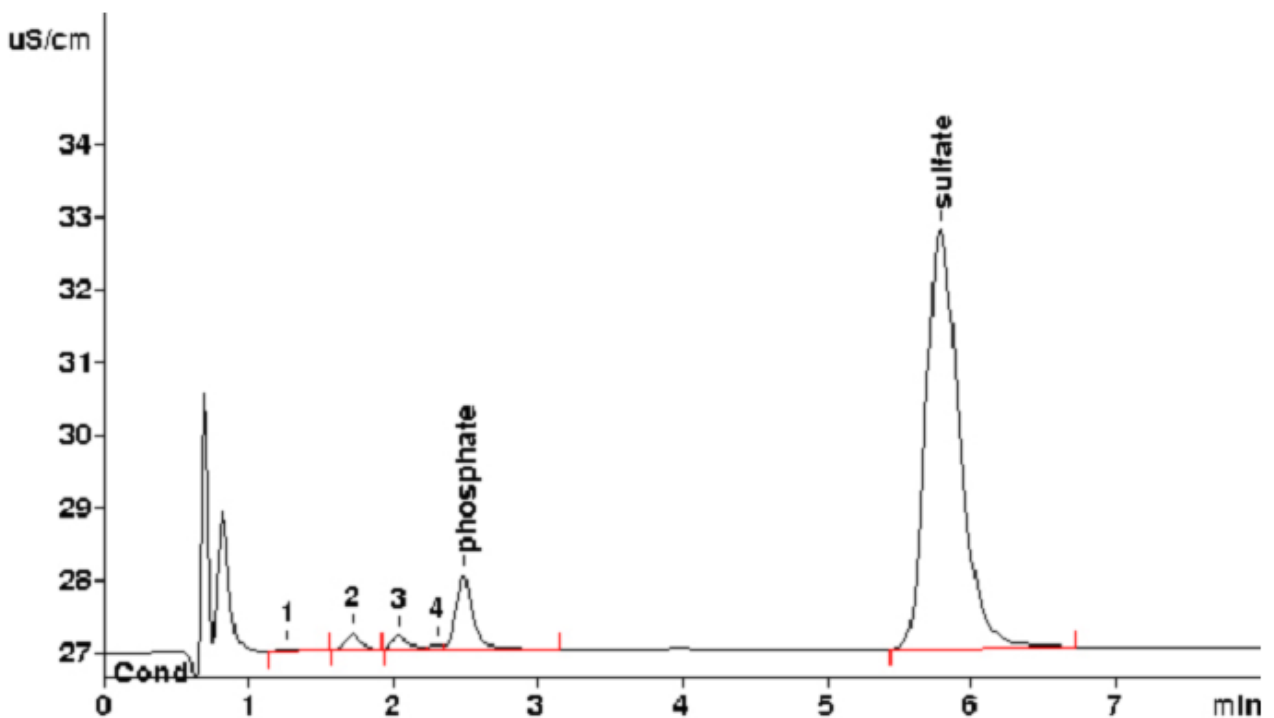
**流动相：**8.0 mmol/L 碳酸钠

6.0 mmol/L 碳酸氢钠

**抑制器：**瑞士万通抑制模块（MSM，50 mmol/L H<sub>2</sub>SO<sub>4</sub>）

**流速：**1.0 mL/min

**进样体积：**20  $\mu$ L



结果：	磷酸根	硫酸根
	ppm	ppm
	469.7	2583