

离子色谱应用 No.S-221

题目：人和鼠尿液中的硫酸盐、磷酸盐和焦磷酸盐测定

概要：应用阴离子色谱化学抑制电导检测器检测人和鼠尿液中的硫酸盐、磷酸盐和焦磷酸盐。

样品：人尿和鼠尿

样品制备：进样前英蓝超滤处理

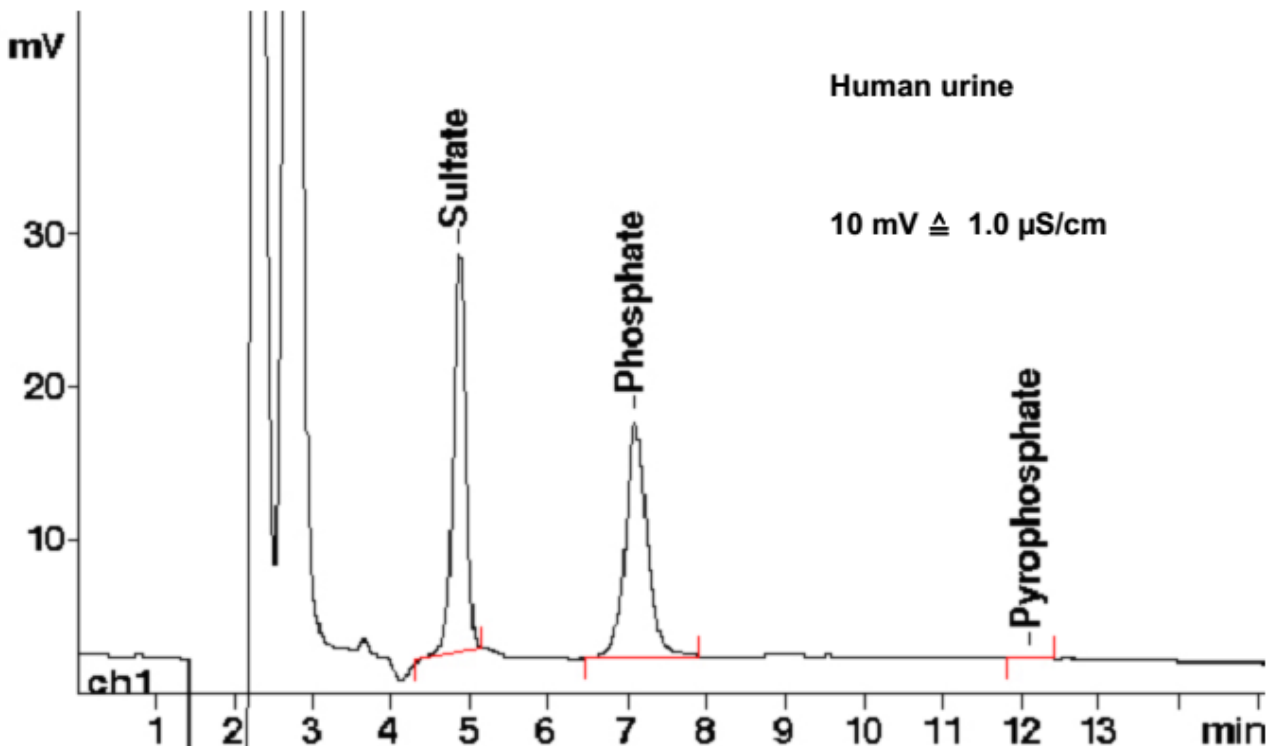
色谱柱：6.1006.510 Metrosep A Supp 5-100

流动相：27 mmol/L 氢氧化锂
2%乙腈

抑制器：瑞士万通抑制模块（MSM，100 mmol/L H₂SO₄,1%乙腈）

流速：0.7 mL/min

进样体积：20 μL



结果:	硫酸根 μmol/L	磷酸根 μmol/L	焦磷酸根 μmol/L
人尿	1.596	5.567	n.d.

这篇应用也可用于鼠尿的测定。