

离子色谱应用 No.S-218

题目： 密闭式冷却水系统中的常见阴离子分析

概要： 应用阴离子色谱化学抑制电导检测器检测密闭式冷却水系统中的氟离子、氯

样品： 密闭式冷却水系统中的水

样品制备： 超纯水 1:20 稀释

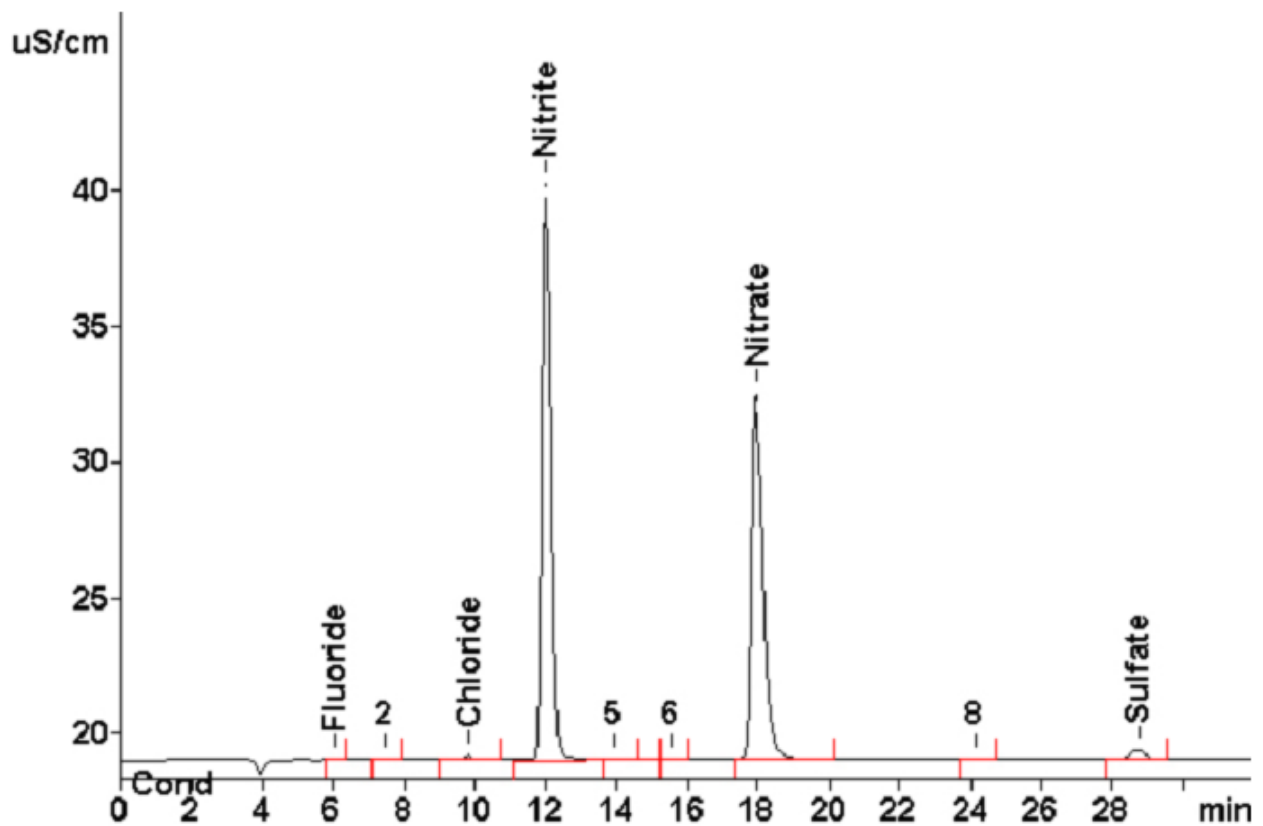
色谱柱： 6.1006.530 Metrosep A Supp 5-250

流动相： 3.2 mmol/L 碳酸钠
1.0 mmol/L 碳酸氢钠

抑制器： 瑞士万通抑制模块 (MSM, 100 mmol/L H₂SO₄)

流速： 0.7 mL/min

进样体积： 10 μL



结果:	氟离子 mg/L	氯离子 mg/L	亚硝酸根 mg/L	硝酸根 mg/L	硫酸根 mg/L
	0.61	4.20	704.6	744.4	23.44