

## 离子色谱应用 No.S-210

**题目：** 人尿中的草酸盐和柠檬酸盐

**概要：** 应用阴离子色谱化学抑制电导检测器检测人尿中的草酸盐和柠檬酸盐。

**样品：** 人尿

**样品制备：** 超纯水 1：25 稀释

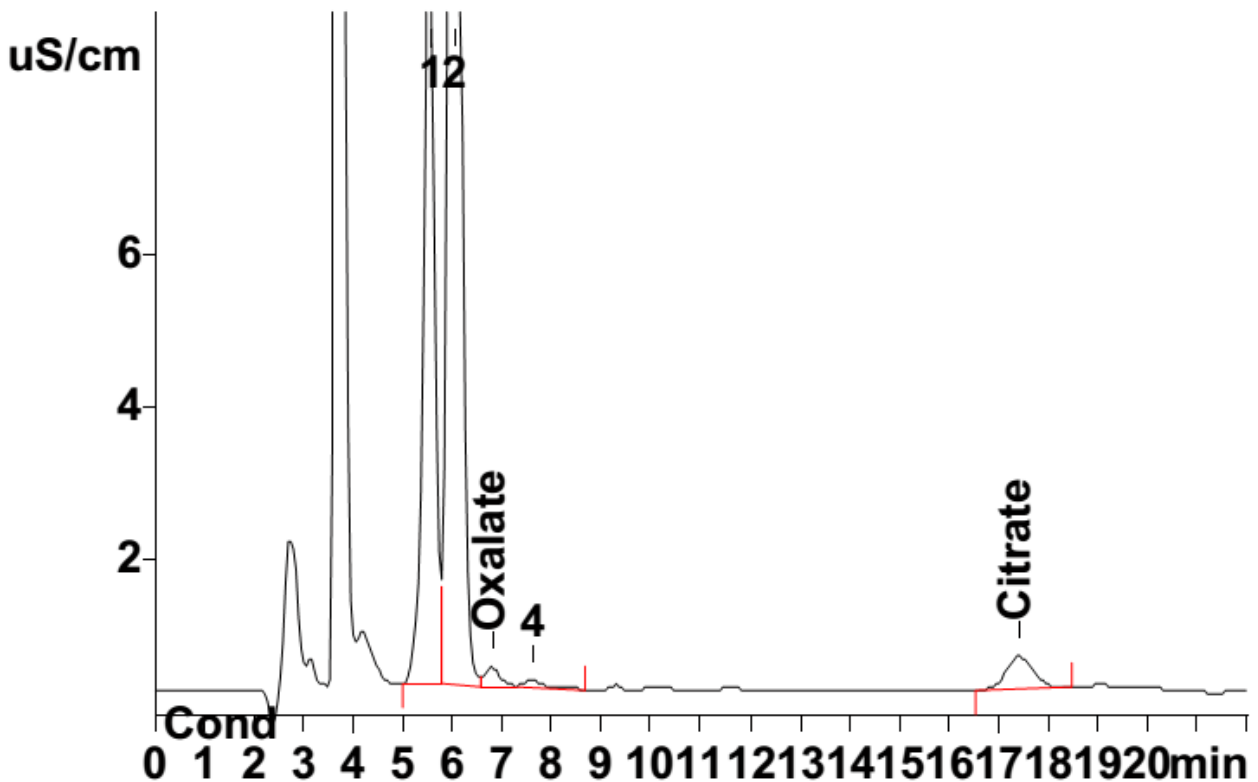
**色谱柱：** 6.1006.430 Metrosep A Supp 4-250

**流动相：** 5.0 mmol/L 碳酸钠  
1.0 mmol/L 碳酸氢钠

**抑制器：** 瑞士万通抑制模块 (MSM, 50 mmol/L H<sub>2</sub>SO<sub>4</sub>)

**流速：** 1.0 mL/min

**进样体积：** 20  $\mu$ L



结果：	草酸盐	柠檬酸盐
	mg/L	mg/L
	17.6	452