

## 离子色谱应用 No.S-168

**题目：** 矿泉水中溴酸盐测定

**概要：** 应用阴离子色谱化学抑制电导检测器检测矿泉水中的溴酸盐。

**样品：** 矿泉水

**样品制备：** 超纯水 1:1 稀释

**色谱柱：** 6.1006.530 Metrosep A SUPP 5-250

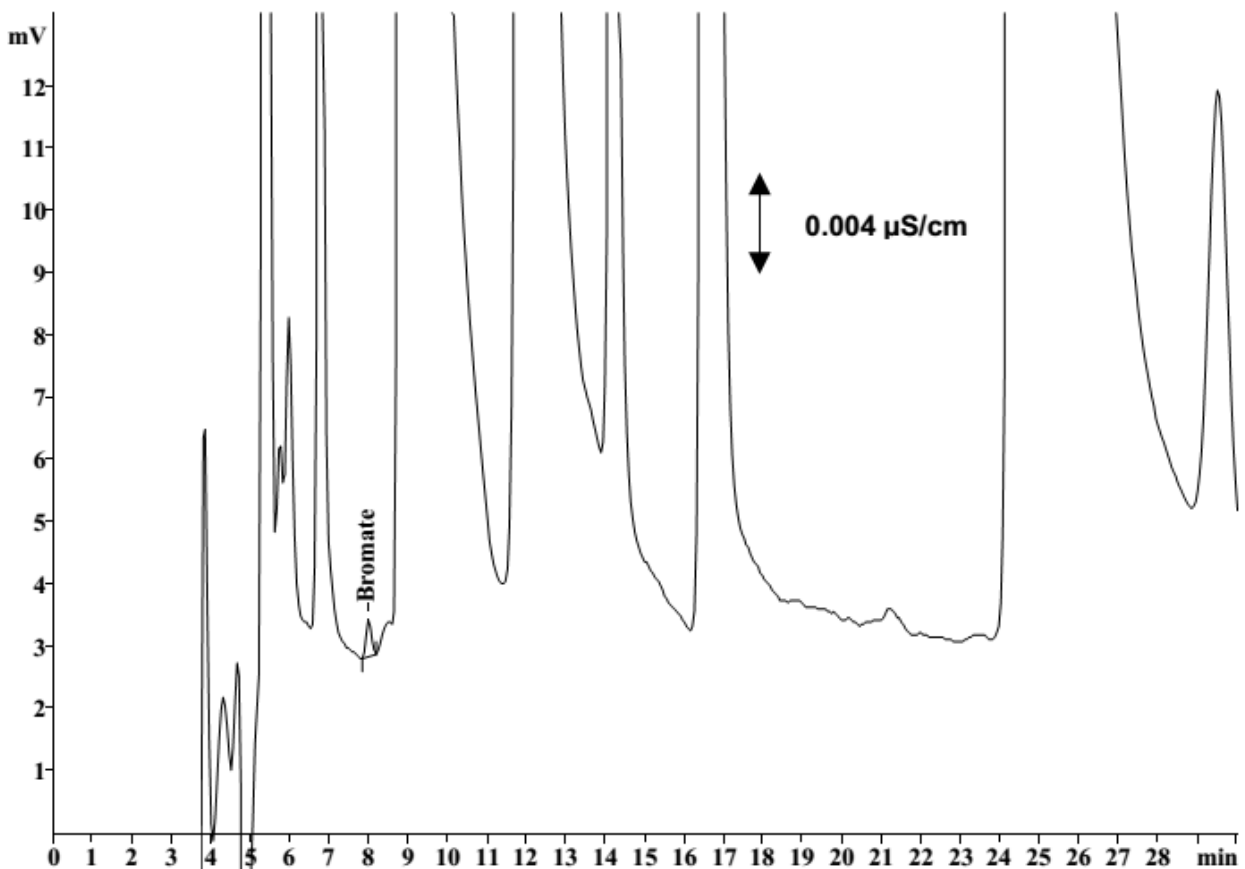
**流动相：** 1.0 mmol/L 碳酸氢钠

3.2 mmol/L 碳酸钠

**抑制器：** 瑞士万通抑制模块 (MSM, 50 mmol/L H<sub>2</sub>SO<sub>4</sub>)

**流速：** 0.7 mL/min

**进样体积：** 50 μL



结果:	溴酸盐 (进样)	溴酸盐 (样品中含量)
	μg/L	μg/L
	<b>2.0</b>	<b>4.0</b>