

## 离子色谱应用 No.S-163

**题目：** 蛋黄酱中的醋酸根、氯离子和硫酸根分析

**概要：** 应用英蓝渗析，阴离子色谱化学抑制电导检测器检测蛋黄酱中的醋酸根、氯离子和硫酸根。

**样品：** 蛋黄酱

**样品制备：** 0.5 g 样品溶解在 100 g 超纯水中，通过 754 渗析单元后进样

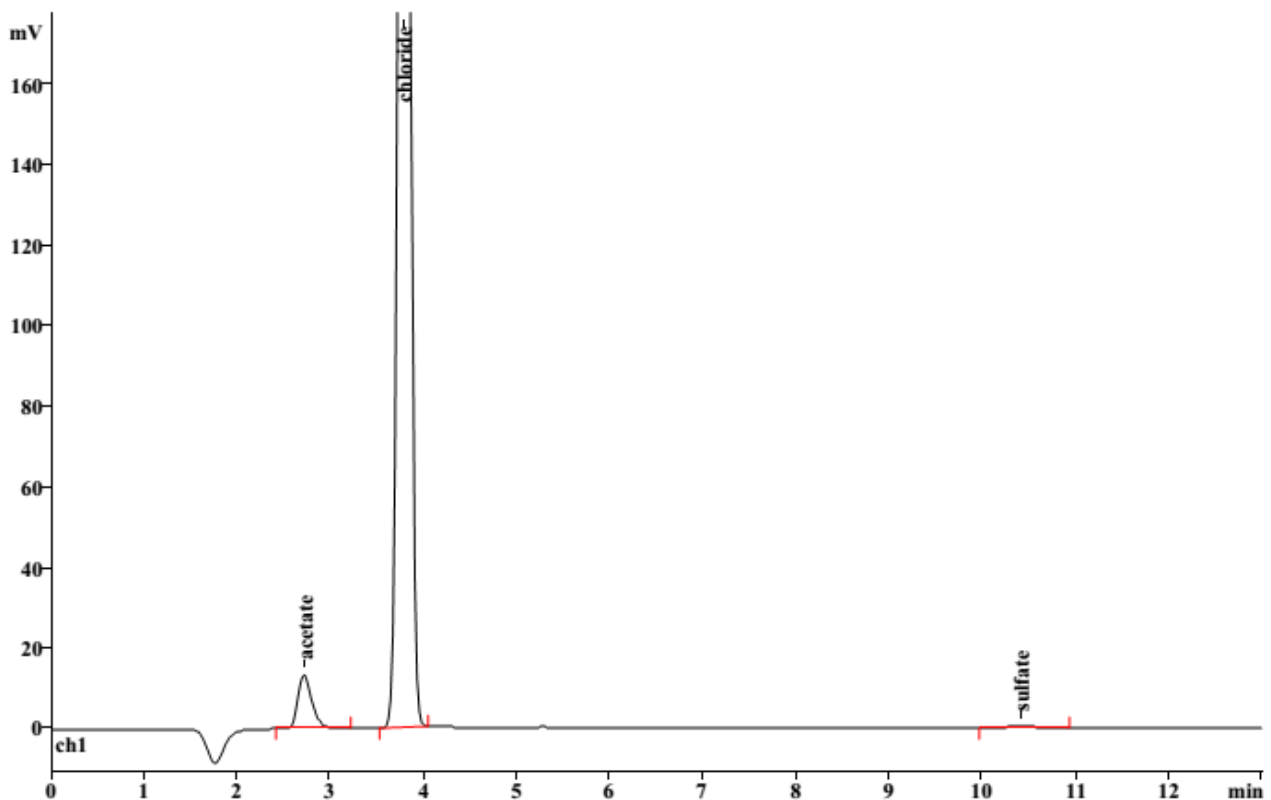
**色谱柱：** 6.1006.510 Metrosep A SUPP 5-100

**流动相：** 1.0 mmol/L 碳酸氢钠  
3.2 mmol/L 碳酸钠

**抑制器：** 瑞士万通抑制模块 (MSM, 100 mmol/L H<sub>2</sub>SO<sub>4</sub>)

**流速：** 0.7 mL/min

**进样体积：** 20  $\mu$ L



结果:	醋酸根	氯离子	硫酸根
	mg/g	mg/g	mg/g
	<b>1.91</b>	<b>6.21</b>	<b>0.036</b>