

离子色谱应用 No.S-161

题 目： 饮用水中溴酸盐的检出限

概 要： 应用阴离子色谱化学抑制电导检测器检测饮用水中溴酸盐的方法检出限（MDL）和方法定量限（MQL）。

样 品： 饮用水

样品制备： ---

色谱柱： 6.1006.530 Metrosep A SUPP 5-250

6.1005.340 Metrosep A SUPP 1 Guard

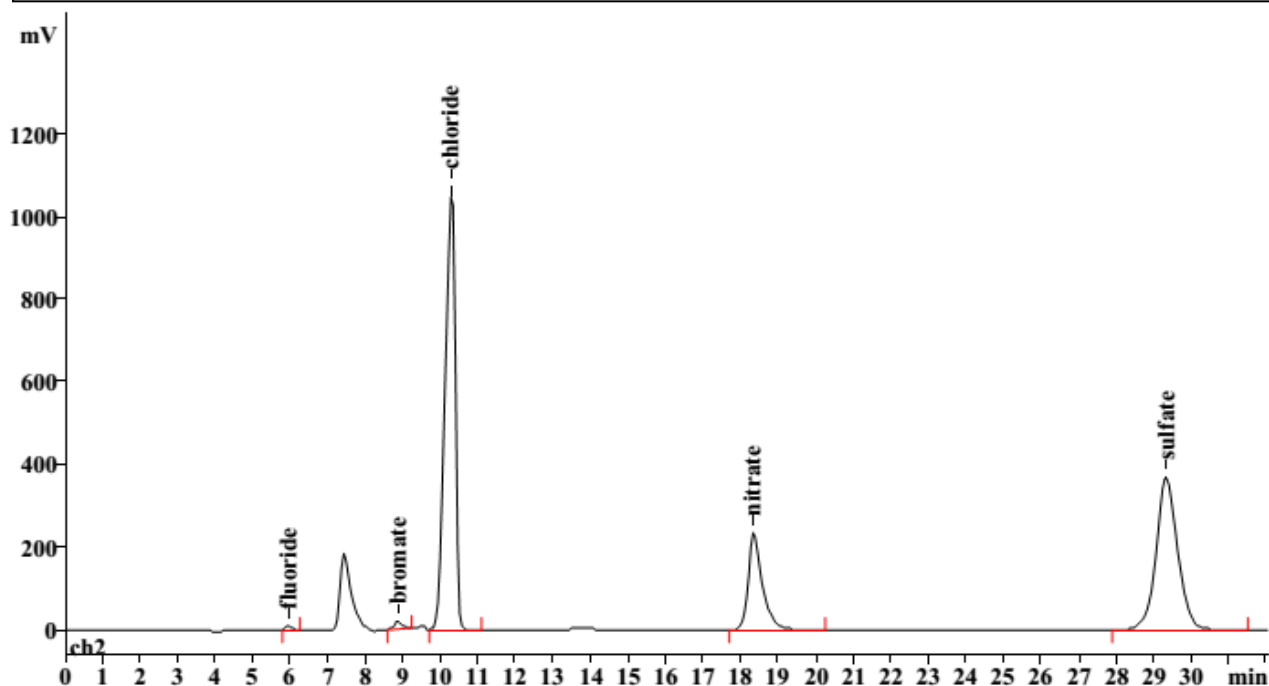
流动相： 1.0 mmol/L 碳酸氢钠

3.2 mmol/L 碳酸钠

抑制器： 瑞士万通抑制模块（MSM，50 mmol/L H₂SO₄）

流 速： 0.7 mL/min

进样体积： 100 µL



结果：	氟离子 µg/L	溴酸盐 µg/L	氯离子 mg/L	硝酸根 mg/L	硫酸根 mg/L
平均值 (n=15)	117.8	4.275	26.12	16.30	27.12
MDL		0.44			
MQL		1.30			