

离子色谱应用 No.S-153

题 目： 通过柱切换分析 65%硝酸中的氯离子

概 要： 应用阴离子色谱化学抑制电导检测器检测浓硝酸中的氯离子。

样 品： 浓硝酸

样品制备： 1:25 稀释

色谱柱1： 6.1006.430 Metrosep A SUPP 4 (2×)

色谱柱2： 6.1006.430 Metrosep A SUPP 4

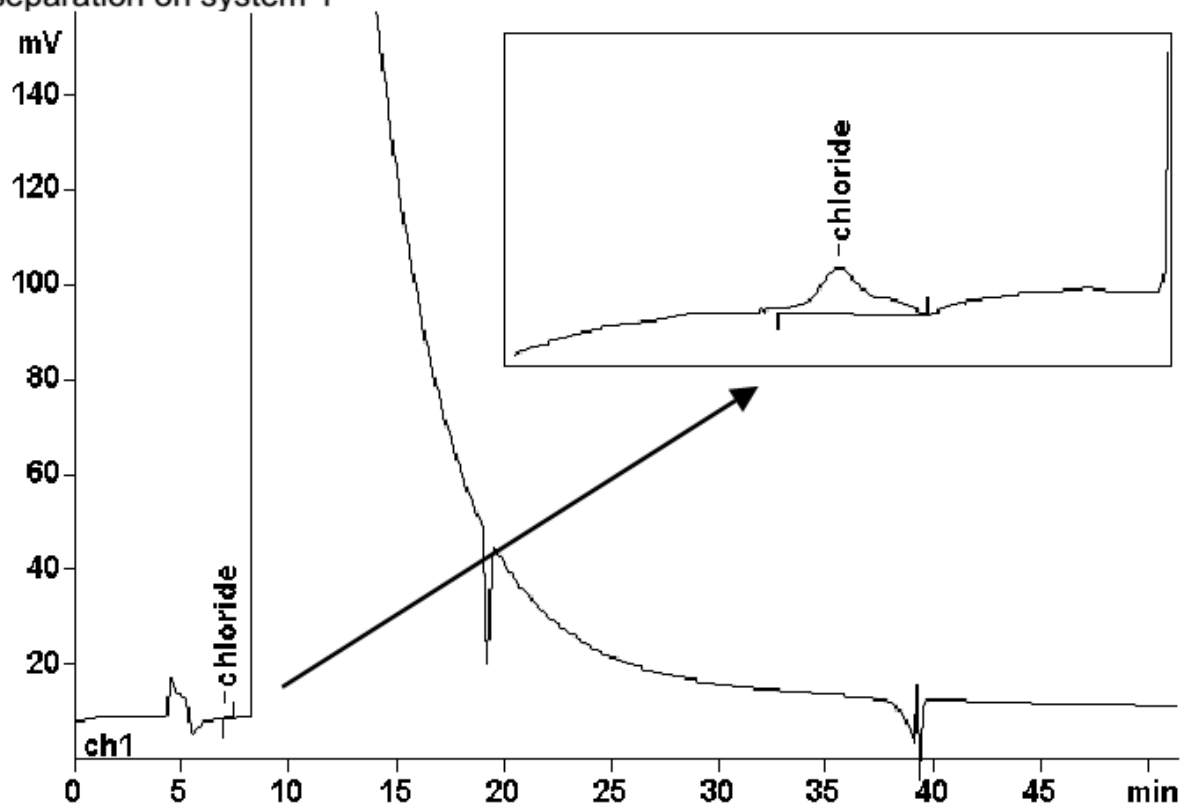
流动相1： 20 mmol/L 氢氧化钠

流动相2： 1.0mmol/L 碳酸钠
4.0 mmol/L 碳酸氢钠

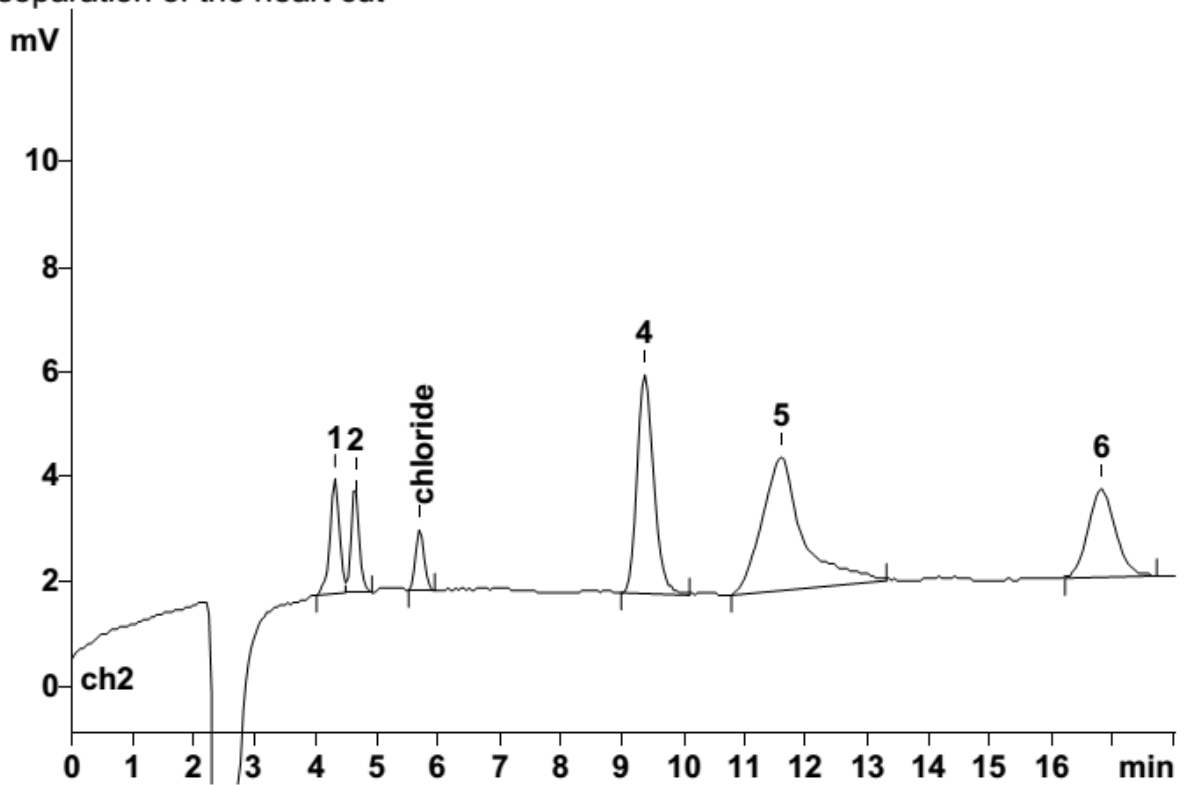
抑制器： MSM (50 mmol/L H₂SO₄)

流 速： 1.0 mL/min

Pre-separation on system 1



Final separation of the heart cut



| | |
|-----|------|
| 结果: | 氯离子 |
| | 2.04 |

其他组分不做定量。

| | |
|-----|---|
| 注释: | 核心切换是通过让流动相从系统 1 到系统 2 上的预浓缩柱上，切换时间是在进样后 6.8 到 7.5 分钟之间。和预分离对比，最终的色谱图峰形更好，结果的可靠性更高。 |
|-----|---|