

离子色谱应用 No.S-148

题目： 焦磷酸四钠中的阴离子分析

概要： 应用阴离子色谱高压梯度，化学抑制电导检测器检测焦磷酸四钠中的氟离子、氯离子、硝酸根、磷酸根、硫酸根、三偏磷酸根和三聚磷酸根。

样品： 焦磷酸四钠 ($\text{Na}_4\text{P}_2\text{O}_7$)

样品制备： 200 mg/L $\text{Na}_4\text{P}_2\text{O}_7$ 超纯水溶液

色谱柱： 6.1005.320 Metrosep A SUPP 3

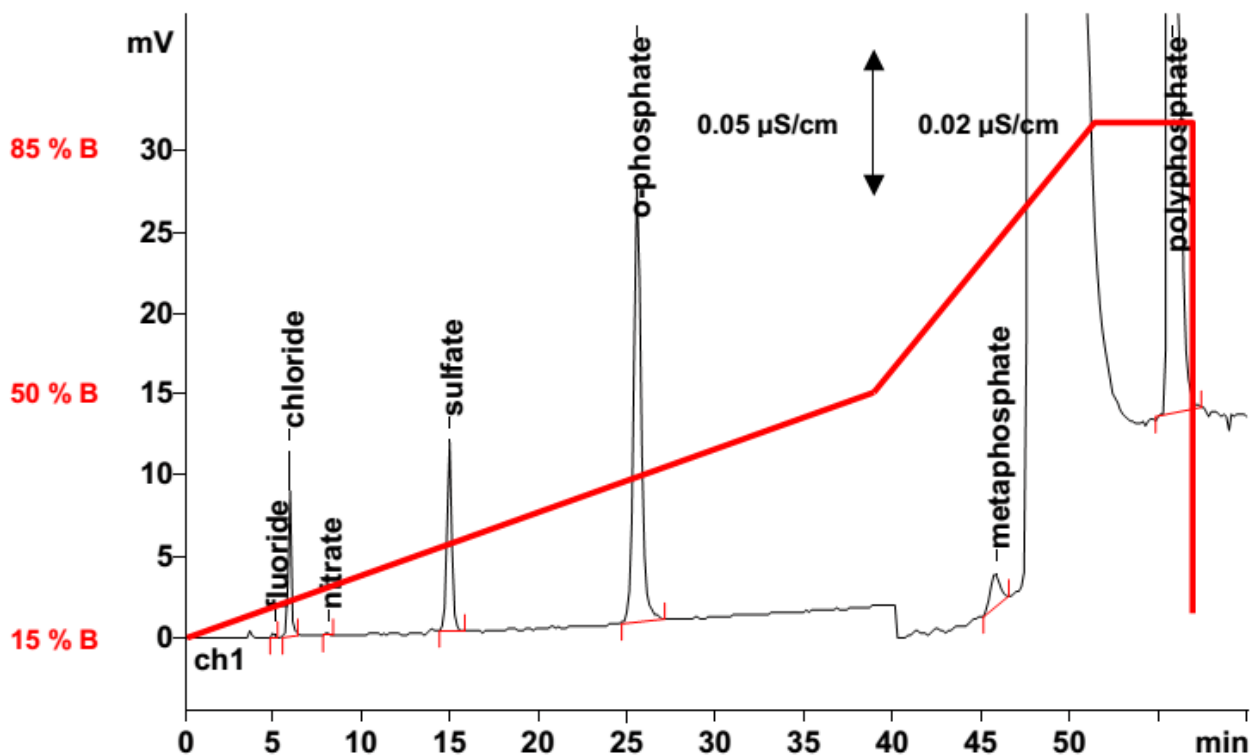
流动相 A： 超纯水

流动相 B： 50 mmol/L 氢氧化钠

抑制器： 828 双抑制器

流速： 1.0 mL/min

进样体积： 20 μL



结果:	氟离子 mg/kg	氯离子 mg/kg	硝酸根 mg/kg	硫酸根 mg/kg	磷酸根 mg/kg	偏磷酸盐 mg/kg	多聚磷酸盐 mg/kg
	168	369	98	984	4563	230	5685