

离子色谱应用 No.S-141

题目： 饮料中的氯离子、硝酸根、磷酸根、硫酸根和柠檬酸根分析

概要： 应用阴离子色谱高压梯度，化学抑制电导检测器检测饮料中的氯离子、硝酸根、磷酸根、硫酸根和柠檬酸根。

样品： 葡萄柚柠檬水

样品制备： 1: 20 稀释，过滤后进样

色谱柱： 6.1006.510 Metrosep A SUPP 5-100

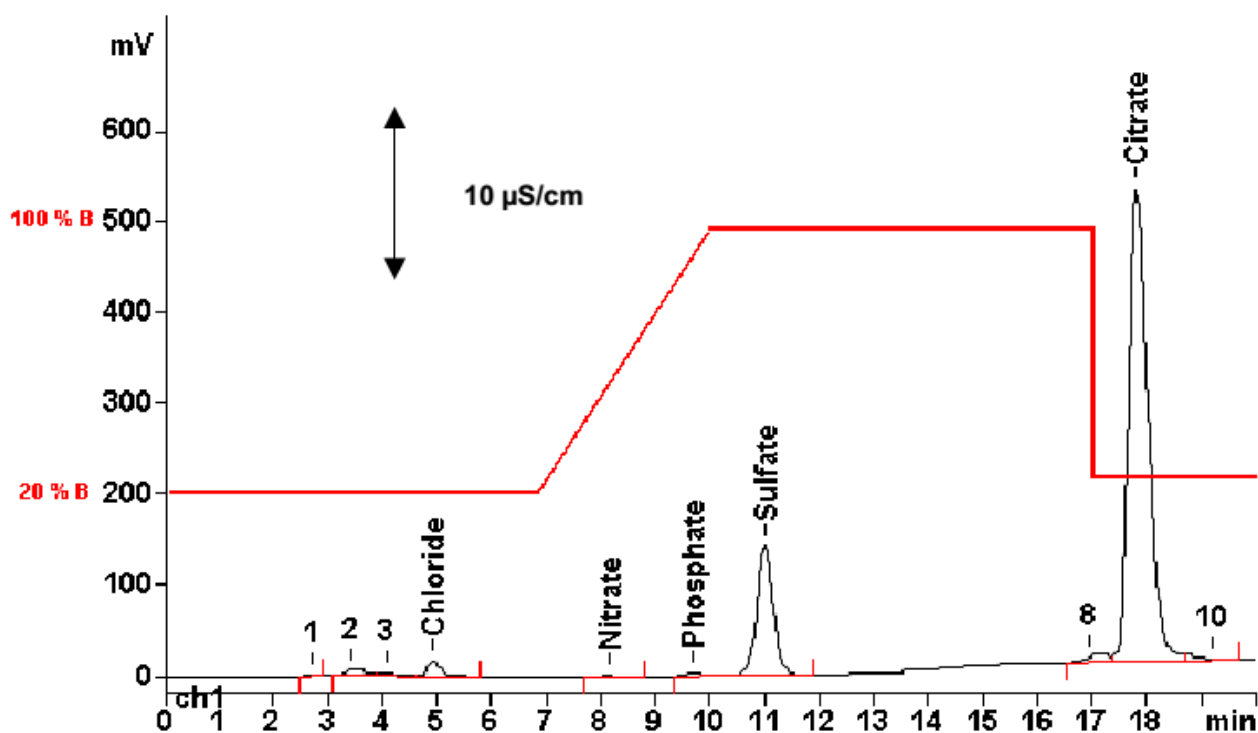
流动相 A： 超纯水

流动相 B： 3.5 mmol/L 碳酸氢钠
17.5 mmol/L 碳酸钠

抑制器： 828 双抑制器

流速： 0.7 mL/min

进样体积： 20 μ L



结果:	氯离子	硝酸根	磷酸根	硫酸根	柠檬酸根
	mg/L	mg/L	mg/L	mg/L	mg/L
	13.2	2.79	42.4	243	3659