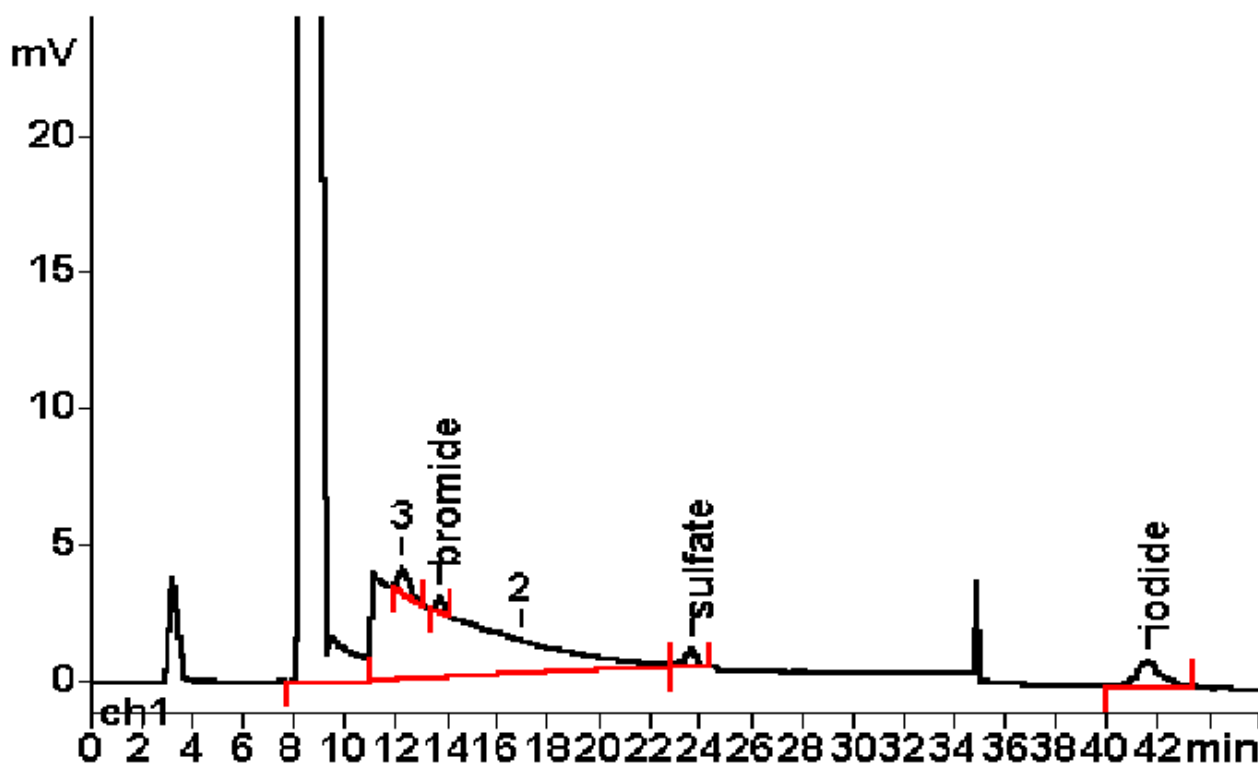


## 离子色谱应用 No.S-134

<b>题目：</b>	有 1.0 g/L 氯离子存在下的痕量阴离子分析
<b>概要：</b>	应用阴离子色谱化学抑制电导检测器检测 1 g/L 氯化钠存在下的溴离子、硫酸根和碘离子。
<b>样品：</b>	1 g/L 氯化钠加入 250 µg/L 阴离子
<b>样品制备：</b>	直接进样
<b>色谱柱：</b>	6.1006.530 Metrosep A SUPP 5-250
<b>流动相：</b>	1.0 mmol/L 碳酸氢钠 3.2 mmol/L 碳酸钠
<b>抑制器：</b>	MSM (50 mmol/L H <sub>2</sub> SO <sub>4</sub> )
<b>流速：</b>	0.7 mL/min
<b>进样体积：</b>	20 µL



<b>结果：</b>	氯离子	溴离子	硫酸根	碘离子
	mg/L	mg/L	mg/L	mg/L
	<b>1000</b>	<b>0.25</b>	<b>0.25</b>	<b>0.25</b>

满量程：0-11 分钟，500 µS/cm/1000 mV

11-35 分钟，100 µS/cm/1000 mV

35-44 分钟，10 µS/cm/1000 mV