

离子色谱应用 No.S-127

题目： 人尿中五种阴离子分析

概要： 应用渗析进行样品制备，阴离子色谱化学抑制电导检测器检测人尿中的氯离子、硝酸根、磷酸根、硫酸根和草酸根。

样品： 人尿

样品制备： 超纯水 1:50 稀释

色谱柱： 6.1006.530 Metrosep A SUPP 5-250

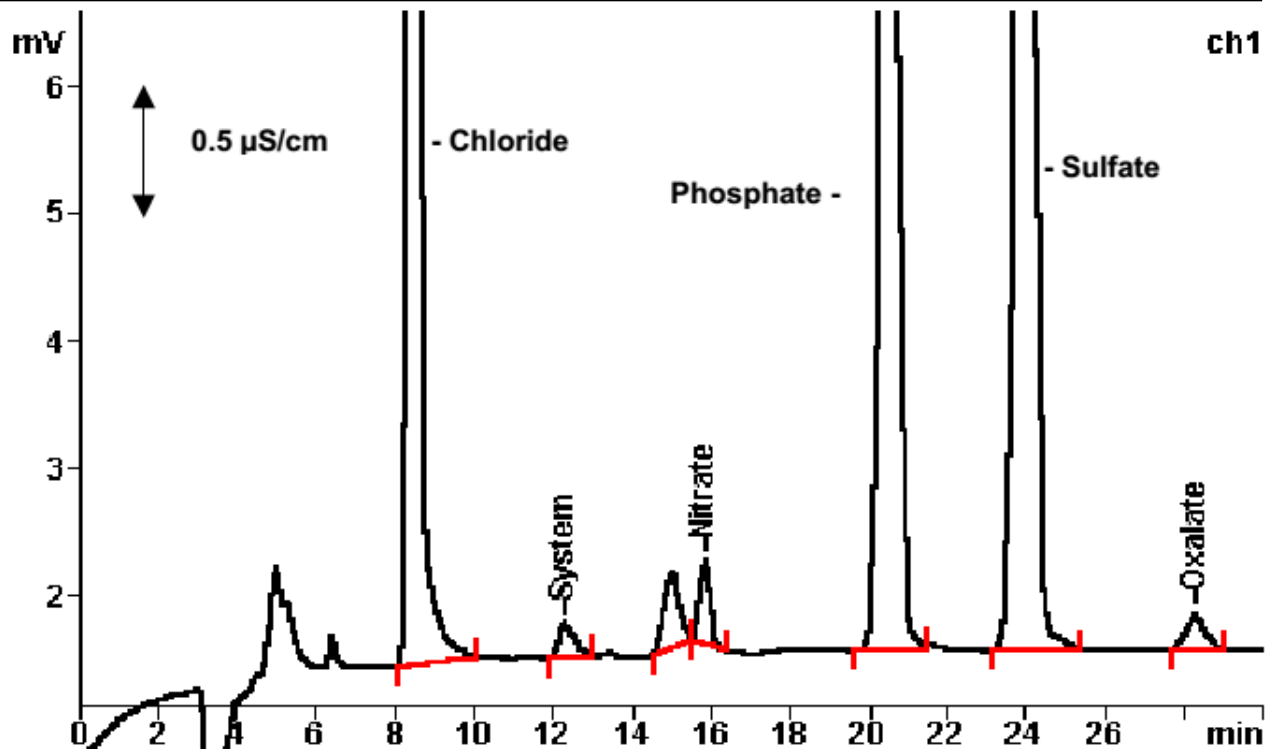
流动相： 1.0 mmol/L 碳酸氢钠

3.2 mmol/L 碳酸钠

抑制器： MSM (50 mmol/L H₂SO₄)

流速： 0.7 mL/min

进样体积： 20 μ L 渗析后



结果：	氯离子 mg/L	硝酸根 mg/L	磷酸根 mg/L	硫酸根 mg/L	草酸根 mg/L
	741.04	8.83	504.27	238.49	9.01