

离子色谱应用 No.S-85

题目： 氯化钠晶体中的溴离子分析

概要： 应用阴离子色谱化学抑制电导检测器检测氯化钠晶体中的溴离子。

样品： 氯化钠晶体

样品制备： 500 mg 溶解在 500 mL 超纯水中

色谱柱： 6.1006.100 Metrosep Anion Dual 2

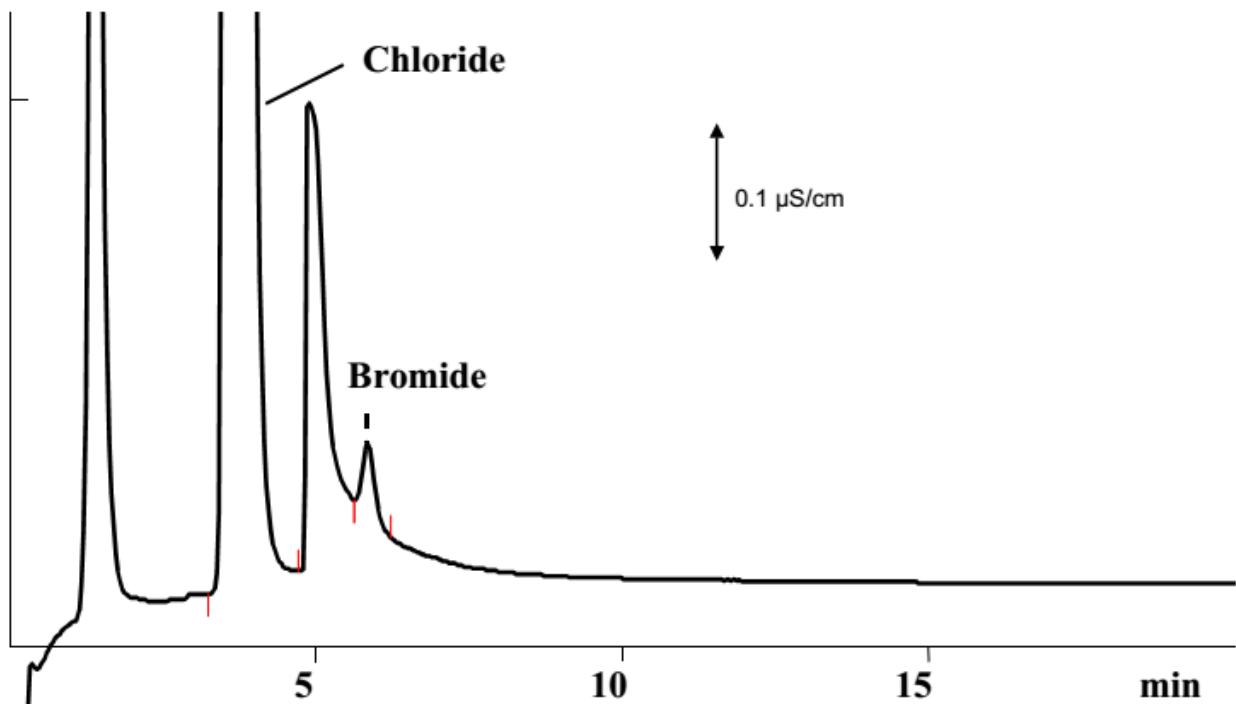
流动相： 3.7 mmol/L 碳酸氢钠

1.7 mmol/L 碳酸钠, 9% 丙酮

抑制器： 瑞士万通抑制模块 (MSM, 50 mmol/L H₂SO₄)

流速： 0.8 mL/min

进样体积： 20 μ L



结果:	溴离子
	μ g/g
	289