

离子色谱应用 No.S-74

题目： 苛性钠 (NaOH 50%) 中痕量阴离子分析

概要： 应用英蓝中和，阴离子色谱化学抑制电导检测器检测苛性钠 (NaOH 50%) 中的氯离子、氯酸根和硫酸根。

样品： 苛性钠 (NaOH 50%)

样品制备： 应用瑞士万通抑制模块 (MSM) 进行英蓝中和；痕量阴离子被预浓缩到预浓缩柱上 (6.1006.300)

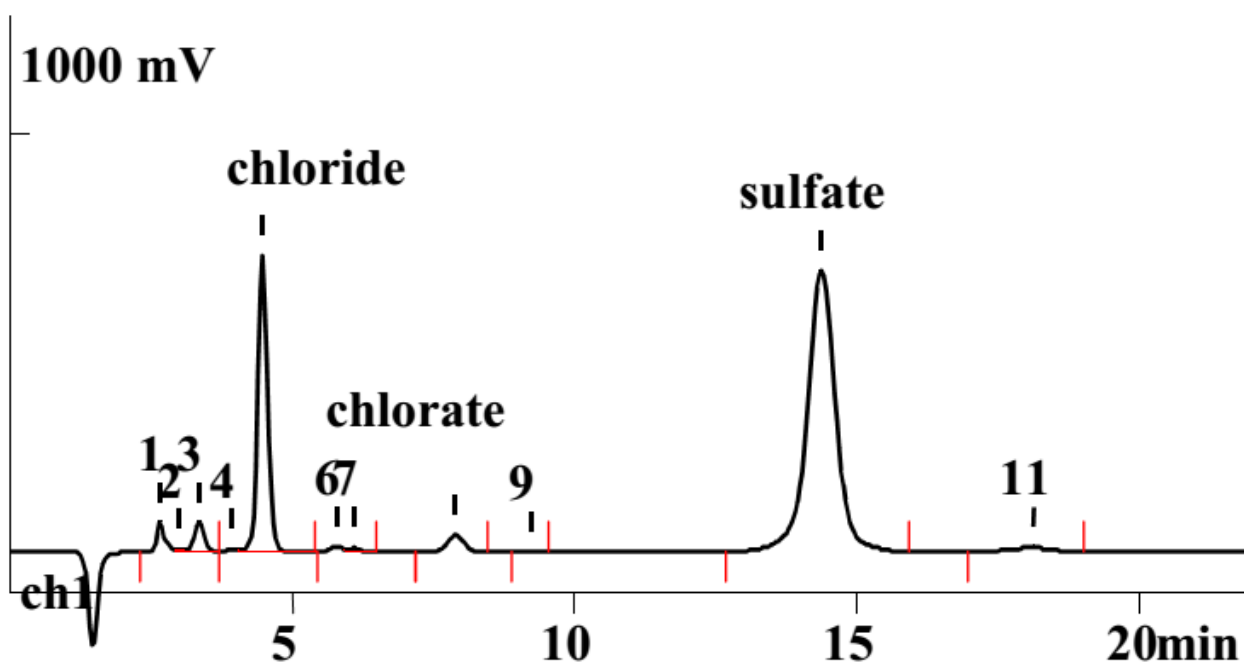
色谱柱： 6.1006.100 Metrosep Anion Dual 2

流动相： 2.0 mmol/L 碳酸氢钠
1.3 mmol/L 碳酸钠

抑制器： 瑞士万通抑制模块 (MSM, 50 mmol/L H₂SO₄)

流速： 0.8 mL/min

进样体积： 20 μL



结果：	氯离子 mg/L 13.4	氯酸根 mg/L 3.6	硫酸根 mg/L 51.3
-----	----------------------------	---------------------------	----------------------------