

离子色谱应用 No.S-60

题目： 尿素中痕量氯离子、氰酸盐、硝酸根和硫酸根分析

概要： 应用阴离子色谱化学抑制电导检测器检测尿素中痕量氯离子、氰酸盐、硝酸根和硫酸根。

样品： 尿素

样品制备： 10 g 尿素溶解在 100 mL 超纯水中

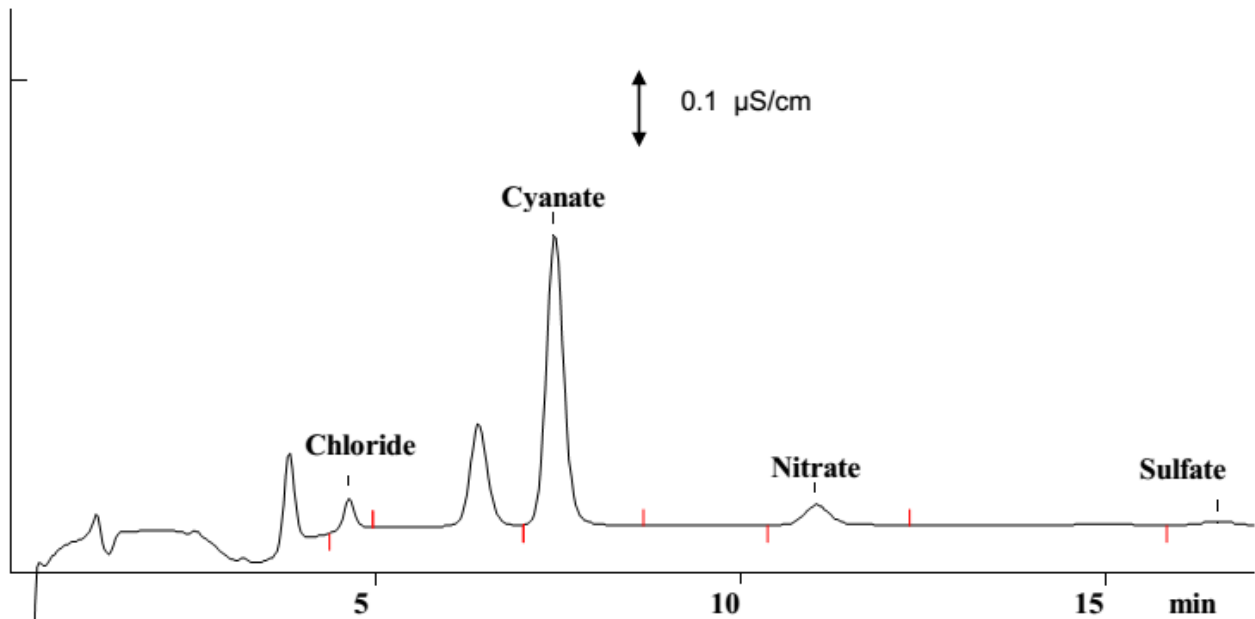
色谱柱： 6.1006.100 Metrosep Anion Dual 2

流动相： 2.0 mmol/L 碳酸氢钠
1.3 mmol/L 碳酸钠，5% 丙酮

抑制器： 瑞士万通抑制模块（MSM，50 mmol/L H₂SO₄）

流速： 0.8 mL/min

进样体积： 20 μL



结果：	氯离子	氰酸盐	硝酸根	硫酸根
	μg/g	μg/g	μg/g	μg/g
	0.6	24.7	1.7	0.3