

离子色谱应用 No.S-39

题目： 应用渗析处理样品分析废料堆排出水中的溴离子和磷酸根

概要： 应用渗析制备样品，阴离子色谱化学抑制电导检测器检测含有高浓度其他粒子和有机物的废料堆排出水中的溴离子和磷酸根。

样品： 废料堆排出水

样品制备： 754 渗析单元直接进样

色谱柱： 6.1006.100 Metrosep Anion Dual 2

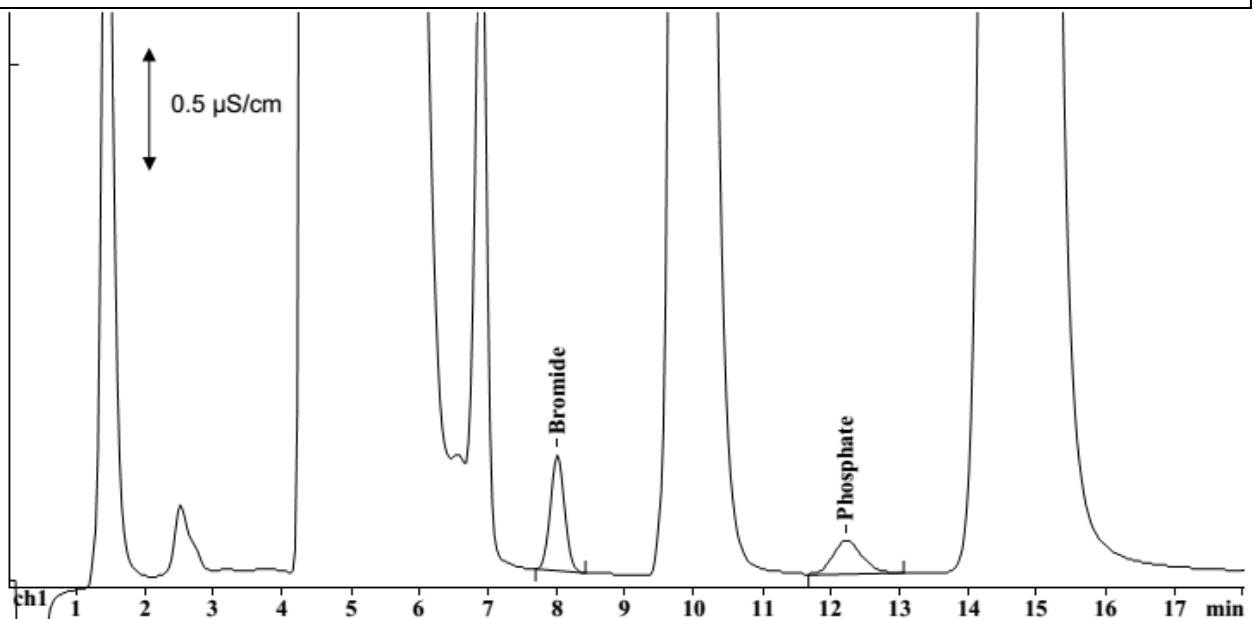
流动相： 2.0 mmol/L 碳酸氢钠

1.3 mmol/L 碳酸钠

抑制器： 瑞士万通抑制模块（MSM，50 mmol/L H₂SO₄）

流速： 0.8 mL/min

进样体积： 20 μ L 渗析后



结果：	溴离子	磷酸根
	mg/L	mg/L
	4.1	3.8