

## 离子色谱应用 No.S-36

**题目：** 使用 MSM 测定水样中 NTA,EDTA 和 DTPA

**概要：** 应用离子对色谱，柱后反应紫外检测器检测地表水和废水中的 NTA,EDTA 和 DTPA。

**样品：** 自来水添加 0.4 mg/L NTA,EDTA 和 DTPA

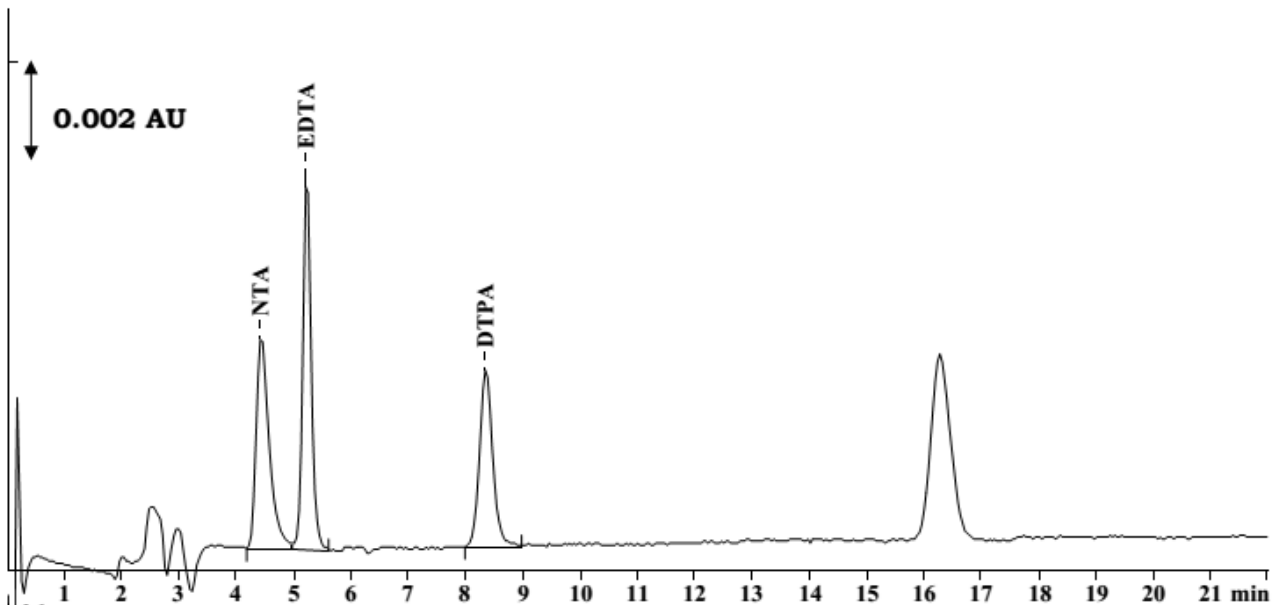
**样品制备：** 进样前预先用  $\text{Fe}^{3+}$  反应

**色谱柱：** Prontosil 120-5 ODSAQ ( 反相 )

**流动相：** 0.5 mmol/L  $\text{HNO}_3$ ，2.5 mmol/L 氢氧化四丁铵，7.5 mmol/L 四丁基硫酸氢铵，5% 甲醇

**抑制器：** 瑞士万通抑制模块 (MSM)  
再生液： $\text{H}_2\text{SO}_4$ ，草酸，丙酮  
清洗： $\text{MgSO}_4$

**流速：** 1.0 mL/min



**注释：**

MSM 的使用可以降低基体干扰，特别是由于过量  $\text{Fe}^{3+}$  导致的大的进样峰，因此可以允许 NTA 更低的检出限