

## 离子色谱应用 No.S-16

**题目：** 可乐饮料中的阴离子分析

**概要：** 应用阴离子色谱化学抑制电导检测器检测可乐中的氯离子、硝酸根、磷酸根和硫酸根。

**样品：** 可乐

**样品制备：** 1:5 稀释

**色谱柱：** 6.1006.100 Metrosep Anion Dual 2

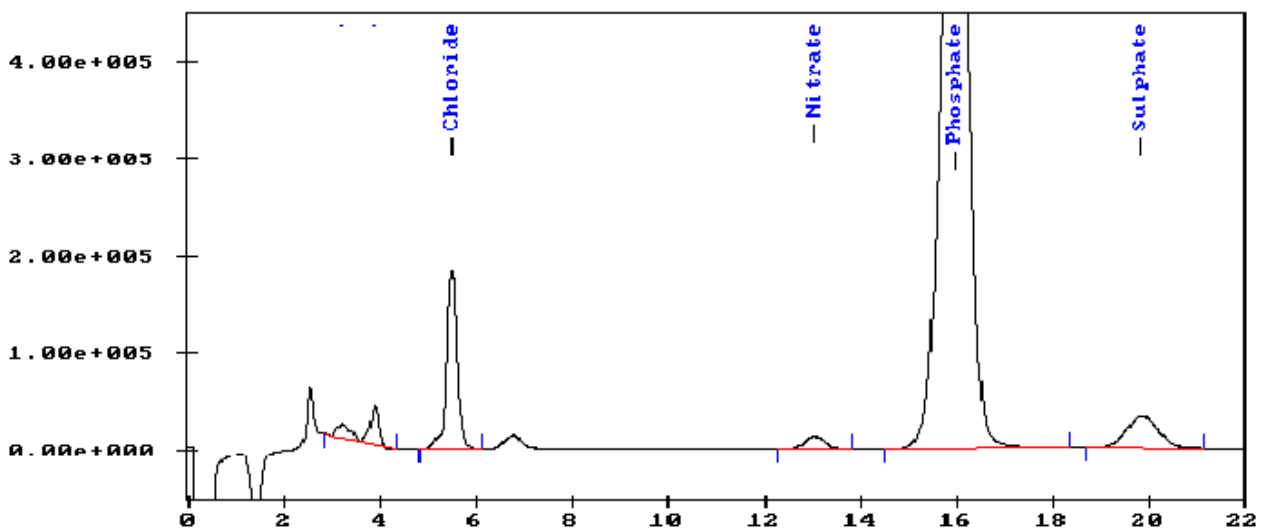
**流动相：** 2.0 mmol/L 碳酸氢钠

1.3 mmol/L 碳酸钠

**抑制器：** 瑞士万通抑制模块 (MSM, 50 mmol/L H<sub>2</sub>SO<sub>4</sub>)

**流速：** 0.8 mL/min

**进样体积：** 20  $\mu$ L



结果:	氯离子 mg/L	硝酸根 mg/L	磷酸根 mg/L	硫酸根 mg/L
	15.2	3.9	506.0	11.8