

## 离子色谱应用 No.S-5

**题目：** 冷却水中六种阴离子分析

**概要：** 应用阴离子色谱化学抑制电导检测器检测冷却水中的氟离子、氯离子、亚硝酸根、硝酸根、磷酸根和硫酸根。

**样品：** 冷却水

**样品制备：** 1:10 稀释

**色谱柱：** 6.1006.100 Metrosep Anion Dual 2

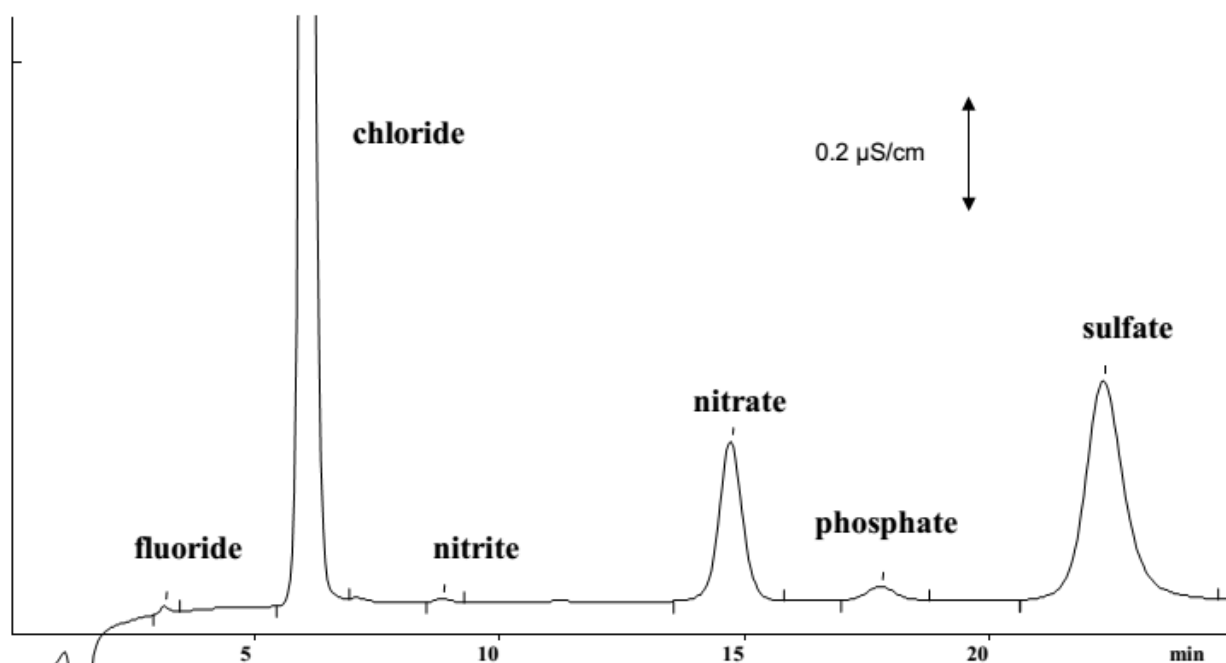
**流动相：** 2.0 mmol/L 碳酸氢钠

1.3 mmol/L 碳酸钠

**抑制器：** 瑞士万通抑制模块 (MSM, 50 mmol/L H<sub>2</sub>SO<sub>4</sub>)

**流速：** 0.8 mL/min

**进样体积：** 20  $\mu$ L



结果:	F <sup>-</sup> mg/L	Cl <sup>-</sup> mg/L	NO <sub>2</sub> <sup>-</sup> mg/L	NO <sub>3</sub> <sup>-</sup> mg/L	HPO <sub>4</sub> <sup>2-</sup> mg/L	SO <sub>4</sub> <sup>2-</sup> mg/L
	0.08	75.3	0.26	18.3	4.3	31.7