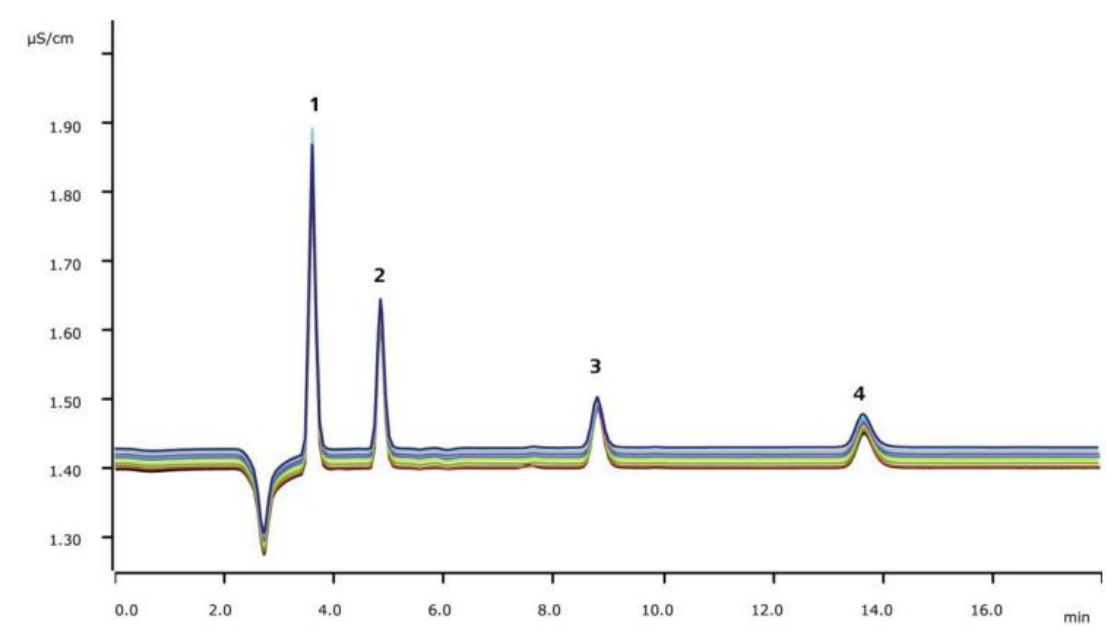


# 离子色谱应用 Q-5

## 在线分析电厂水中的痕量阴离子



在线进样设置最重要的是直接的和无污染的分析电厂水样品，这篇应用推荐了一种简便的阴离子和阳离子的同时测定方法，自动的英蓝样品处理方式相结合可以实现多样的预浓缩（MiPCT）和混合离子的单标标准曲线。AN-Q-004 分别给出了阳离子的测定结果。

### 结果

检测标准	浓度 [μg/L](72h)	RSD[%]（72h）
1.氟离子	1.99	4.07
2.氯离子	1.99	1.20
3.硫酸根	2.04	8.67
4.铬酸根	1.98	5.23

## 样品

自制锅炉水测试标准溶液

## 样品制备

英蓝预浓缩 (MiPCT)

## 色谱柱

Metrosep A Supp5-150/4.0	6.1006.520
Metrosep A Supp4/5guard/4.0	6.1006.500
Metrosep A PCC 1 HC/4.0	6.1006.310

## 溶液

流动相(英蓝流动相制备)	6.4 mmol/L 碳酸钠 2.0 mmol/L 碳酸氢钠
抑制器再生液	100 mmol/L 硫酸
清洗/处理所用溶液	超纯水

## 分析

抑制后由电导检测器测定

## 参数

流速	0.7 mL/min
进样体积	2000 µL
最大压力	15 MPa
采集时间	18 min
柱温	32 °C

## 仪器 (AnCat)

850 专业型离子色谱 AnCat-MCS	2.850.3030
2×电导检测器	2.850.9010
2×872 延伸液体处理 模块	2.872.0060
2×800Dosino 加液器	2.800.0010
849 液位控制用于英蓝 流动相制备	2.849.1030

## 标准 MiPCT

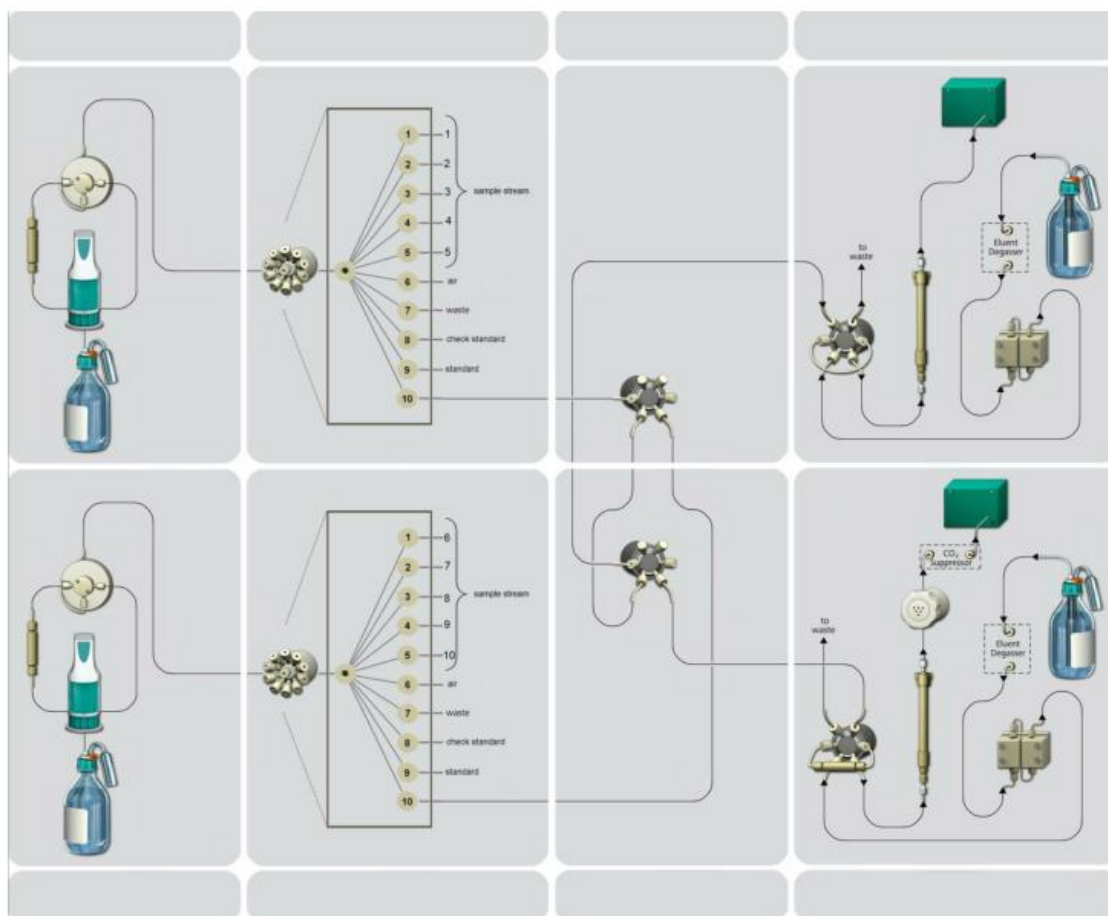
曲线范围	40 倍
标准溶液	20 µg/L
水平 1	0.5 µg/L=50 µL
水平 2	1.0 µg/L=100 µL
水平 3	2.0 µg/L=200 µL
水平 4	5.0 µg/L=500 µL
水平 5	10.0µg/L=1000 µL
水平 6	15.0 µg/L=1500 µL
水平 7	20.0 µg/L=2000 µL



[www.metrohm.com](http://www.metrohm.com)

 **Metrohm**

## 流路图

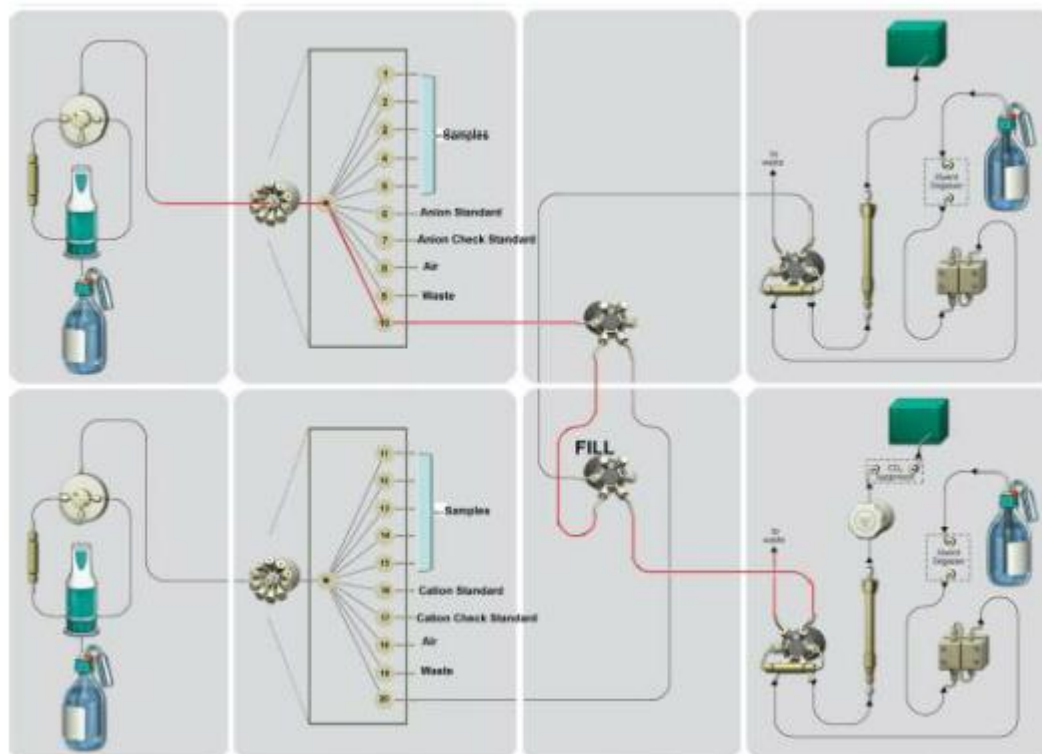


[www.metrohm.com](http://www.metrohm.com)

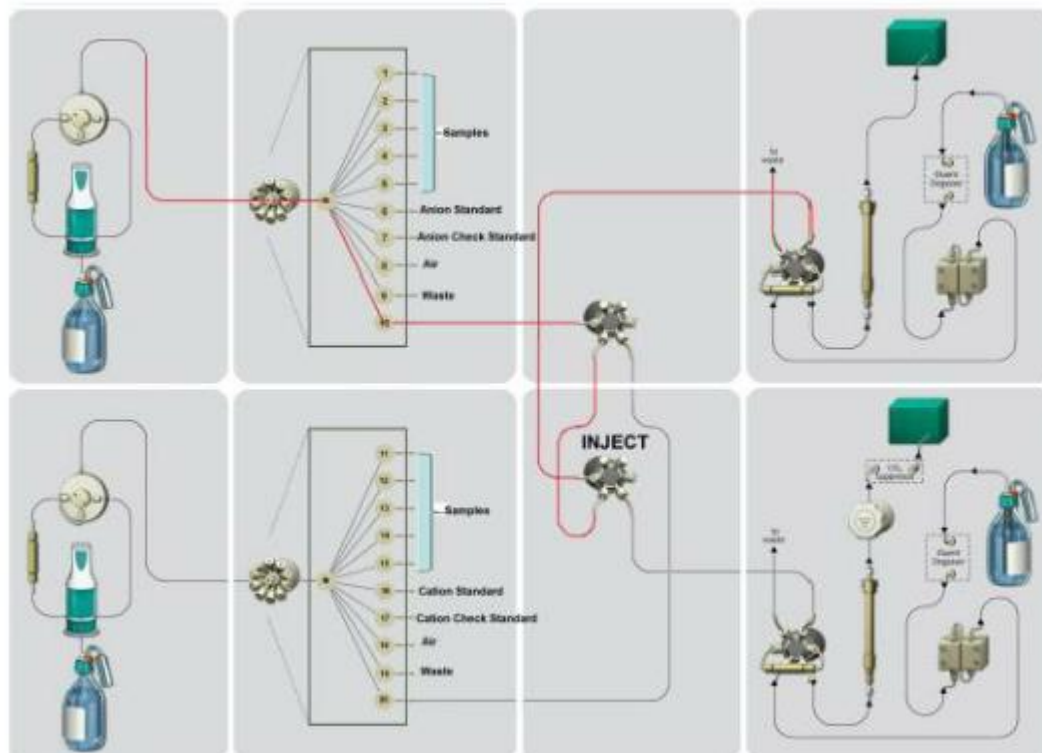
**Metrohm**

## 样品转移 Dosino 1

### 阴离子分析样品线 1...5



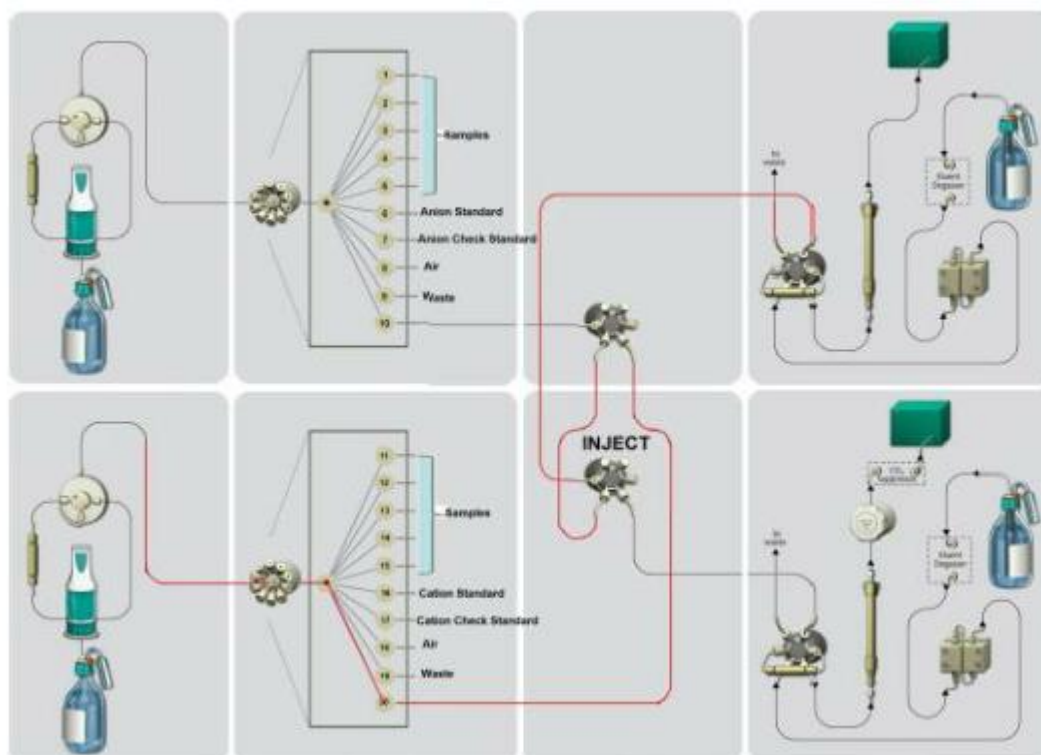
### 阳离子测定样品线 1...5



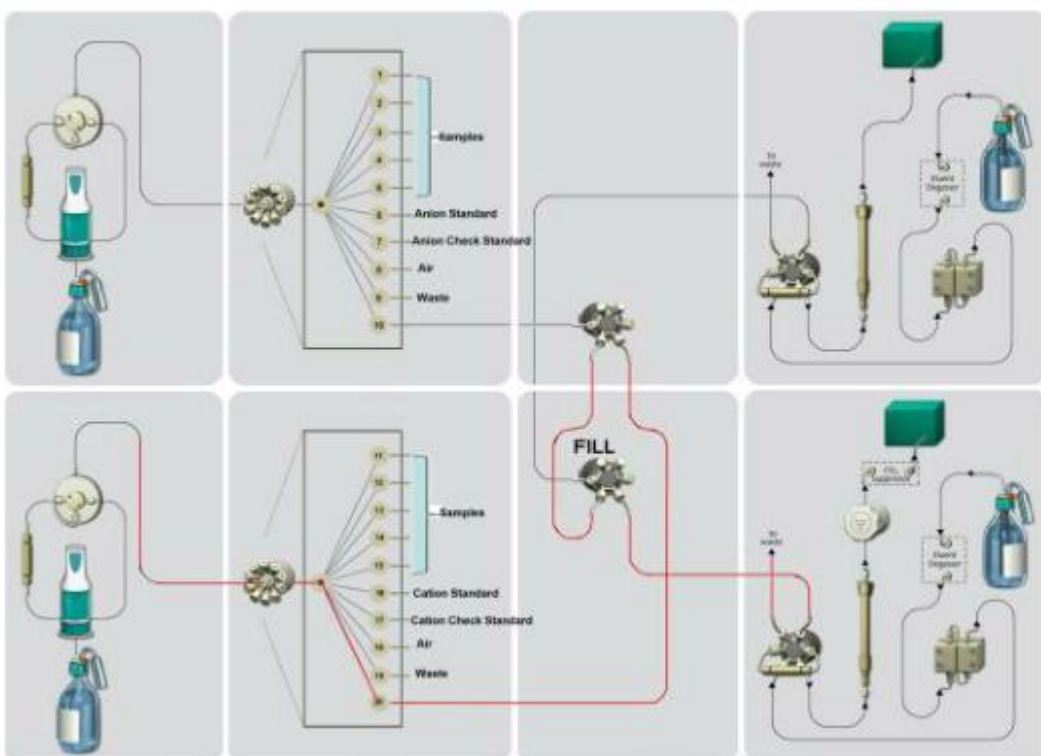
[www.metrohm.com](http://www.metrohm.com)

## 样品转移 Dosino 2

阳离子分析样品线 11...15



阴离子分析样品线 11...15



[www.metrohm.com](http://www.metrohm.com)