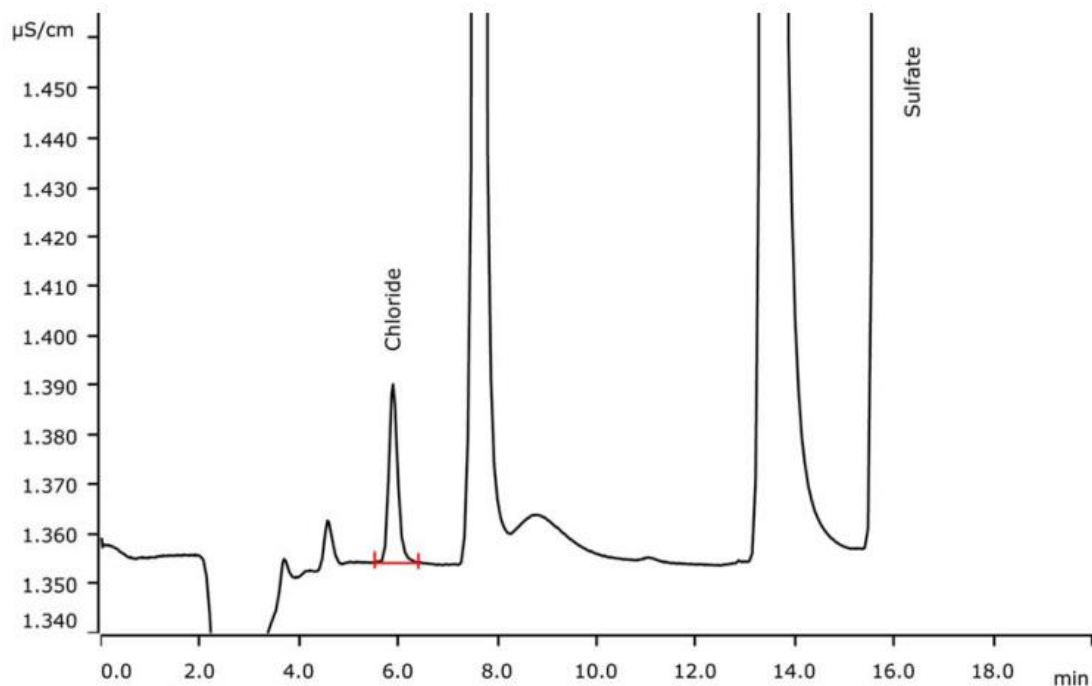


## 离子色谱应用 CIC-14

应用瑞士万通燃烧离子色谱分析原油蒸馏后的蜡馏分中痕量氯离子含量



原油蒸馏出的蜡馏分是石蜡和润滑油的来源，这些产品都要求氯离子含量要低。因此需要连接燃烧炉来测定痕量的氯。尽管硫的含量分析并不是这篇应用主要介绍的，但是该应用同样可以用作硫的定量分析。

### 结果

	平均值 [mg/kg](n=3)	RSD [%](n=3)
氯离子	0.57	9.8
硫酸根	n.q.	

## 样品

原油馏出物

## 样品制备

样品经由燃烧火焰传感器技术，单标多点校正（MiPT）结合英蓝基体消除技术进行处理

## 色谱柱

Metrosep A Supp 16-150/4.0	6.1031.430
Metrosep A Supp 16 Guard/4.0	6.1031.500
Metrosep A PCC 1 HC/4.0	6.1006.310

## 溶液

流动相	7.5 mmol/L 碳酸钠 0.75 mmol/L 氢氧化钠
抑制器再生液	100 mmol/L 硫酸
清洗溶液	STREAM（流路流出液）
吸收溶液	100 mg/L 过氧化氢

## 参数

流速	0.8 mL/min
进样体积（MiPT）	100 μL（MiPT）
最大压力	20 MPa
采集时间	20 min
柱温	45 °C

## 燃烧参数

氩气	100 mL/min
氧气	300 mL/min
炉温	1050 °C
燃烧时间	120 s
吸收溶液初始体积	2.0 mL
水入口	0.1 mL/min

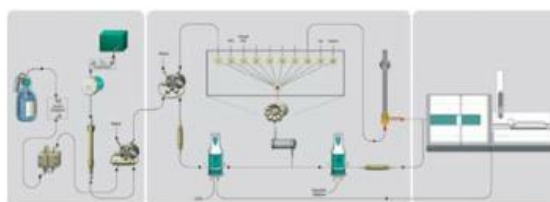
## 分析

抑制后用电导检测器检测

## 仪器

930Compact IC Flex Oven/SeS/PP/Deg	2.930.2560 *
离子色谱电导检测器	2.850.9010 *
MSM Rotor A	6.2832.000 *
不同抑制器连接套	6.2842.020 *
920 吸收器模块	2.920.0010 *
燃烧模块（炉体和 ABD）	2.136.0700 *
自动进样器 MMS 5000	6.7304.030
固体样品的配套元件	6.7302.000

\* 可用于万通燃烧离子色谱 930（2.930.9010）



[www.metrohm.com](http://www.metrohm.com)

 **Metrohm**