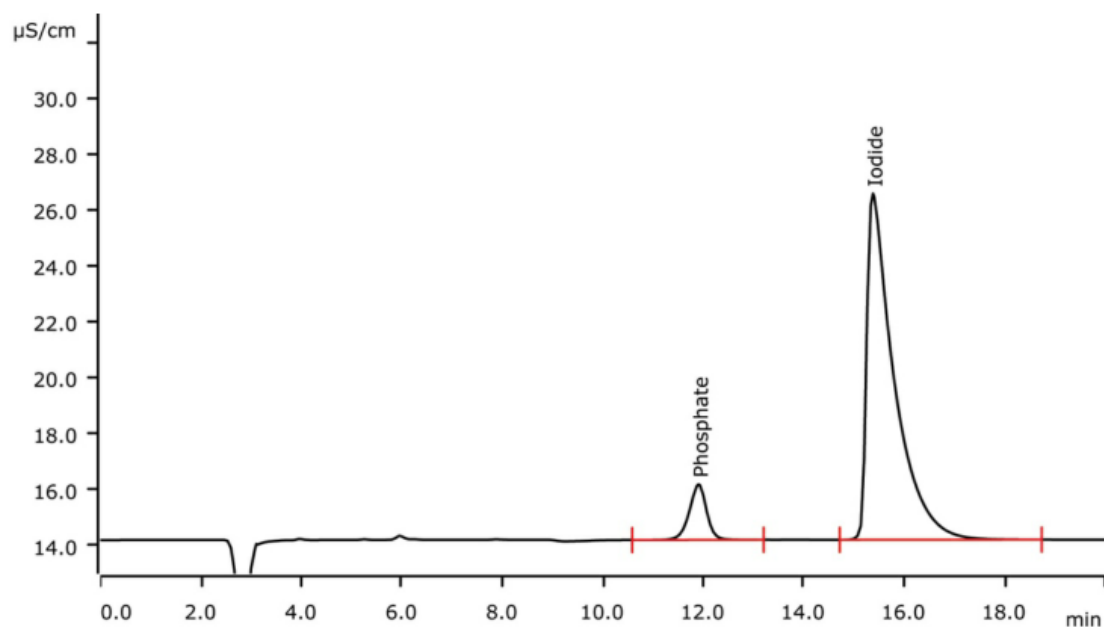


离子色谱应用 CIC-5

应用燃烧离子色谱和英蓝基体消除技术检测药品中碘离子含量



在许多碘化造影剂（ICM）中碘的含量大概在 50%，且选择燃烧离子色谱测定为宜。要完全吸收碘需要高含量的双氧水（1000mg/L）。同样的，内标物的浓度应该在 50 mg/L。ICM 中的水含量可以用万通卡式炉方法测定并在最终的计算中考虑进去

结果

分析物	内标物[mg/L]	浓度[%]	理论值[%]	RSD[%]
磷酸根	50.0			
碘离子		45.4	45.6	1.0
水		1.09		

样品

造影剂

样品制备

燃烧处理后吸收溶液用英蓝基体消除处理进样

色谱柱

Metrosep A Supp 4-250/4.0	6.1006.430
Metrosep A Supp4/5 Guard/4.0	6.1006.500
Metrosep A PCC 1 HC/4.0	6.1006.310

溶液

流动相(燃烧离子色谱)	1.8 mmol/L 碳酸钠 1.7 mmol/L 碳酸氢钠
吸收溶液	1.8 mmol/L 碳酸钠 1.7mmol/L 碳酸氢钠 1000 mg/L 过氧化氢 50 mg/L 磷酸盐 (IS)
抑制器再生液	100 mmol/L 硫酸
清洗溶液	超纯水

分析

抑制后用电导检测器检测

参数

流速	1.0 mL/min
进样体积 (MiPT)	5 µL
最大压力	12.0 MPa
采集时间	20 min
柱温	室温

燃烧参数

炉温	
入口/出口	900/1000°C
吸收溶液	10.0 mL

仪器

881Compact IC Pro-Anion	2.881.0020
离子色谱电导检测器	2.850.9010
800Dosino	2.800.0010
远程盒	6.2148.010
三菱 AQF-100	*
三菱 ABC-100	*
三菱 WS-100	*
三菱 GA-100	*

* 来自本地三菱经销商/没有展示在下面的系统图中

仪器 (KF)

874 USB 样品处理炉	2.874.0010
851 Titrande	2.851.0110
801 磁力搅拌	2.801.0010

无图片展示



www.metrohm.com

 Metrohm