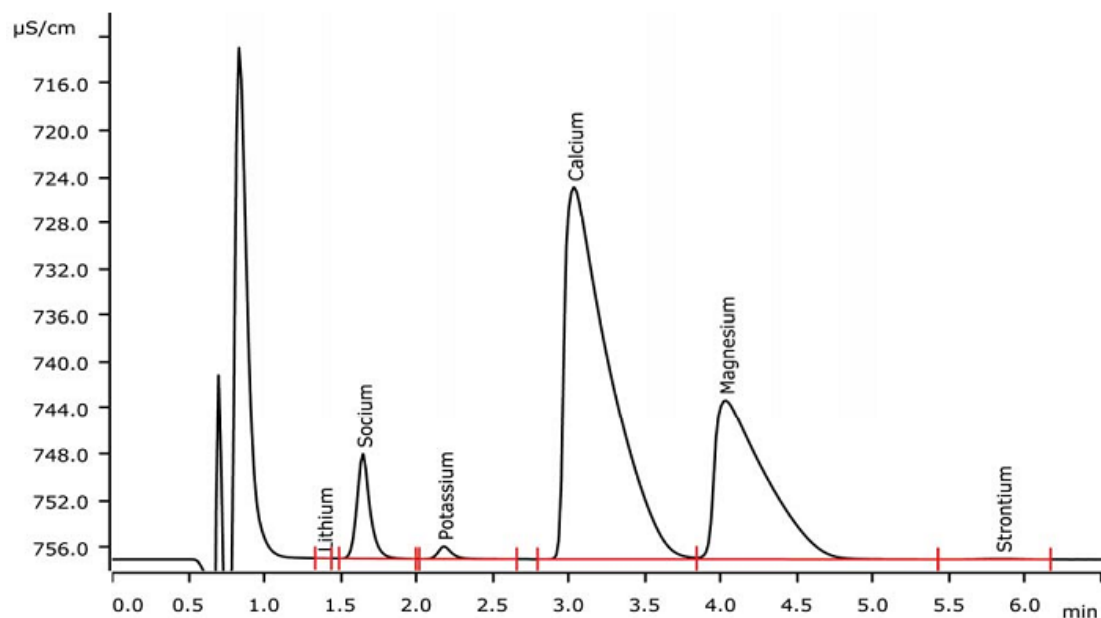


离子色谱应用 C-147

应用 Metrosep C 4-100/2.0 快速分析自来水中的阳离子



减少分析时间是一项比较严苛的工作，因为峰的分比率是一个限定因素。用 100mm 长的微内径柱，自来水中的标准阴离子分析可以在 5 分钟内分析完成。延长运行时间到 6.5 分钟还可以分析锶离子。

结果

阳离子	浓度[mg/L]
锂离子	n.q.
钠离子	6.03
钾离子	1.69
钙离子	87.43
镁离子	19.94
锶离子	n.q.

样品

自来水

样品制备

直接进样

色谱柱

Metrosep C 4-100/2.0	6.1050.210
Metrosep C 4 Guard/2.0	6.1050.600

溶液

流动相	2.0 mmol/L 硝酸 1.2 mmol/L 吡啶二羧酸
-----	-----------------------------------

分析

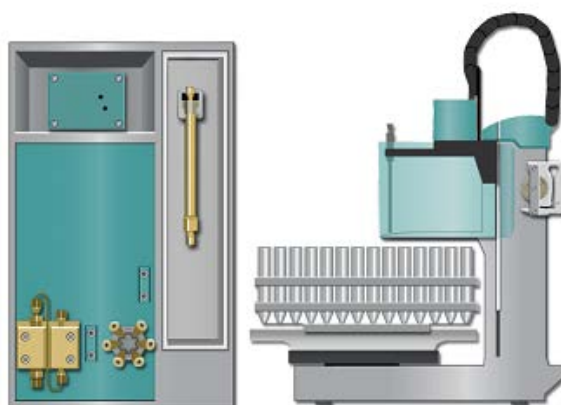
直接电导检测器检测

参数

流速	0.5 mL/min
进样体积	10 μ L
最大压力	20 MPa
采集时间	6.5 min
柱温	30 $^{\circ}$ C

仪器

930 Compact IC Flex Oven/Deg	2.930.2160
离子色谱电导检测器	2.850.9010
858 专业型样品处理器	2.858.0020



www.metrohm.com

 **Metrohm**