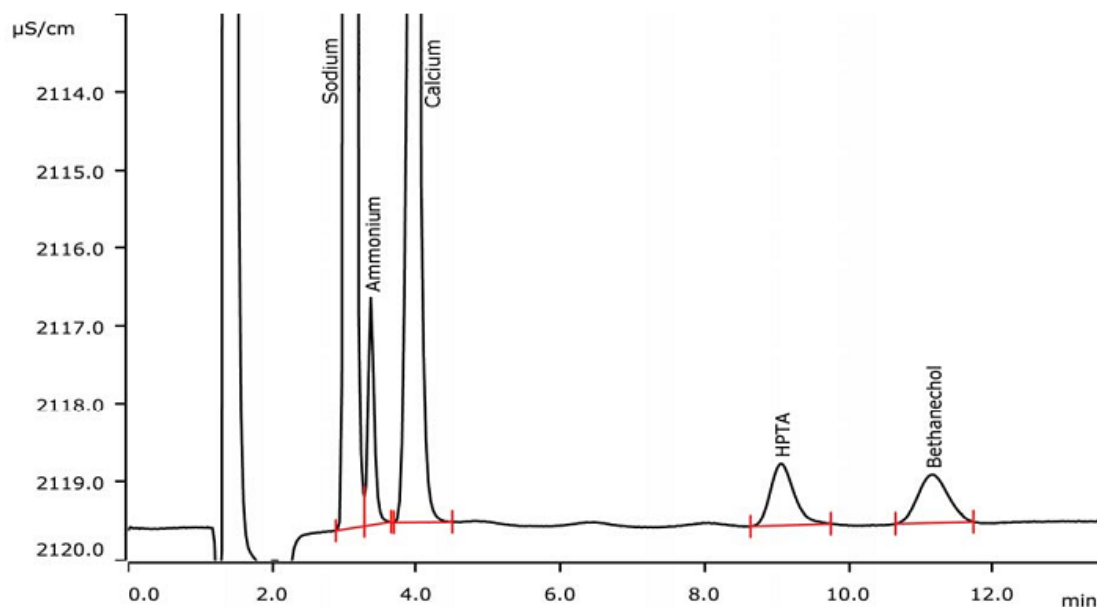


## 离子色谱应用 C-146

在钠和钙离子存在下分析（Metrosep C 6-250/4.0）氯甲酰甲胆碱和 HPTA（2-羟基-丙基-三甲基铵）



氯甲酰甲胆碱是一种用来治疗尿滞留的药物。API（活性药物成分）可以通过阳离子色谱直接电导检测器进行检测。氯甲酰甲胆碱可以与它的分解产物 2-羟基-丙基-三甲基铵（HPTA）和标准阳离子很好的分离。峰形和分辨率符合美国药典对氯甲酰甲胆碱的要求。

### 结果

	浓度[mg/L]
钠、钙离子	10.0
铵根	n.q.
HPTA	10.0
氯甲酰甲胆碱	10.0

## 样品

标准溶液

样品制备

进样运用 MiPT 技术

## 色谱柱

Metrosep C 6-250/4.0	6.1051.430
Metrosep C 4 Guard/4.0	6.1050.500

## 溶液

流动相	7.0 mmol/L 硝酸 10% 丙酮
-----	-------------------------

## 分析

直接电导检测器检测

## 参数

流速	0.9 mL/min
进样体积	25 $\mu$ L (MiPT)
最大压力	20 MPa
采集时间	13.5 min
柱温	30 $^{\circ}$ C

## 仪器

940 专业型 IC Vario ONE	2.940.1100
离子色谱电导检测器	2.850.9010
858 专业型样品处理器	2.858.0010
800 Dosino	2.800.0010
IC 设备: MiPT	6.5330.180



[www.metrohm.com](http://www.metrohm.com)

 **Metrohm**