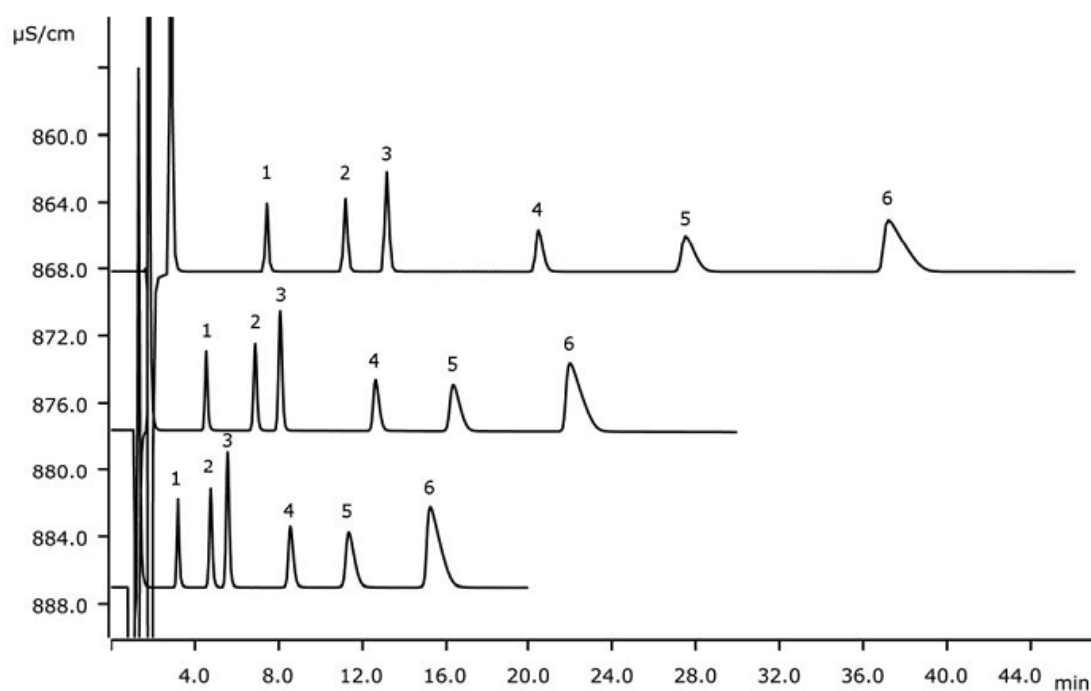


离子色谱应用 C-142

大容量色谱柱 Metrosep C6 上标准阳离子的分离



Metrosep C6 比标准 Metrosep C4 容量要高。这篇应用论证了三个有效的 Metrosep C6 柱子对标准阳离子的良好的分离能力。特别显著的是对钠和铵根的分​​离能力。

结果

	阳离子	浓度[mg/L]		阳离子	浓度[mg/L]
1	锂离子	1.0	4	钾离子	10.0
2	钠离子	5.0	5	钙离子	10.0
3	铵根	5.0	6	镁离子	10.0

样品

标准溶液

样品制备

无

色谱柱

Metrosep C 6-100/4.0	6.1051.410
Metrosep C 6-150/4.0	6.1051.420
Metrosep C 6-250/4.0	6.1051.430
Metrosep C 4 Guard/4.0	6.1050.500

溶液

流动相	1.7 mmol/L 硝酸 1.7 mmol/L 吡啶二羧酸
-----	-----------------------------------

分析

直接电导检测器检测

仪器

881 Compact IC pro	2.881.0010
离子色谱电导检测器	2.850.9010

参数

流速	0.9 mL/min
进样体积	20 μ L
最大压力	20 MPa
采集时间	20, 30, 45 min
柱温	40 $^{\circ}$ C



www.metrohm.com

 **Metrohm**