

离子色谱应用 No.C-132

题目： 乙醇胺存在下的痕量锂离子、钠离子和铵根离子的分析 (Metrosep C4-250)

概要： 应用瑞士万通英蓝预浓缩和英蓝校正技术, 以阳离子色谱电导检测器检测锂、钠、铵根和单乙醇胺 (MEA)。

样品： 标准溶液

样品制备： 2.5 mL 预浓缩

色谱柱： 6.1050.430 Metrosep C4-250

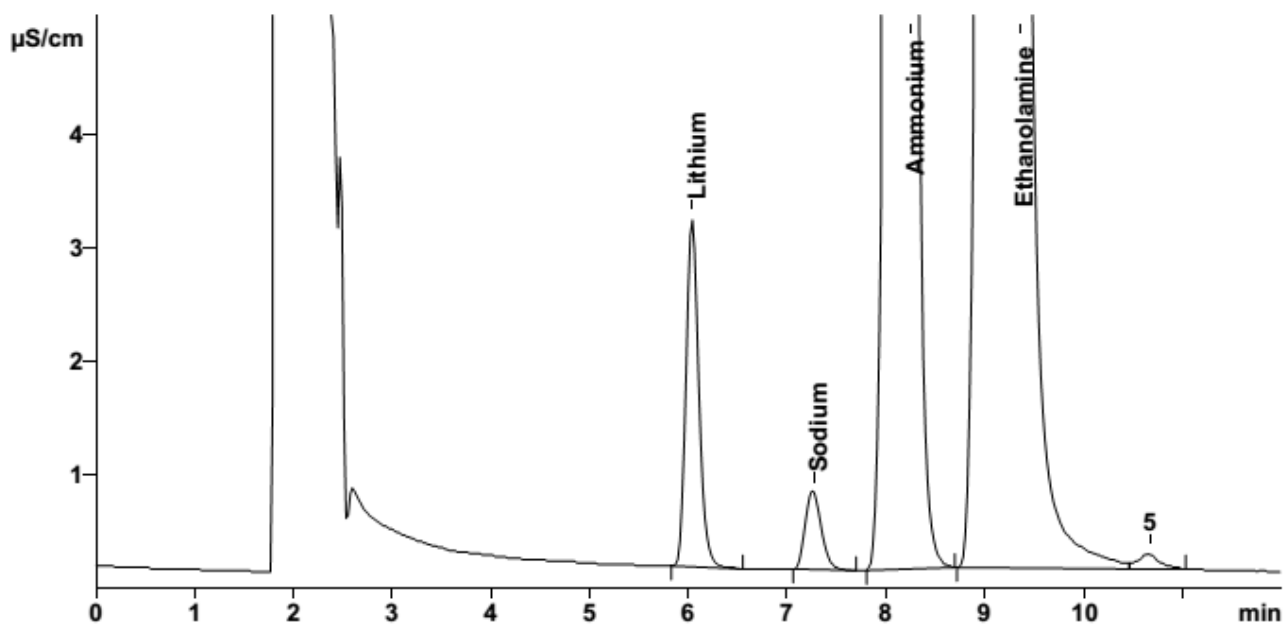
预浓缩柱： 6.1010.310 Metrosep C PCC1 HC

温度： 45°C

流动相： 2.5 mmol/L 硝酸

流速： 1.0 mL/min

进样体积： 2.5 mL 预浓缩



结果:	锂离子	钠离子	铵根	MEA
浓度 (µg/L)	0.8	0.8	40	400
RSD(% ,n=9)	0.6	1.6	0.3	0.4
回收率(% ,n=9)	104.5	96.4	104.3	105.4
四点校正 (µg/L)	0.4...4.0	0.4...4.0	20...200	200...2000
相关系数	0.99992	0.99991	0.99997	0.99992