

## 离子色谱应用 No.C-130

**题目：** 近海污水中阳离子分析

**概要：** 应用阳离子色谱电导检测器检测近海污水中的锂、钠、铵根、钾、锰、钙、镁、钡和钍离子

**样品：** 近海污水

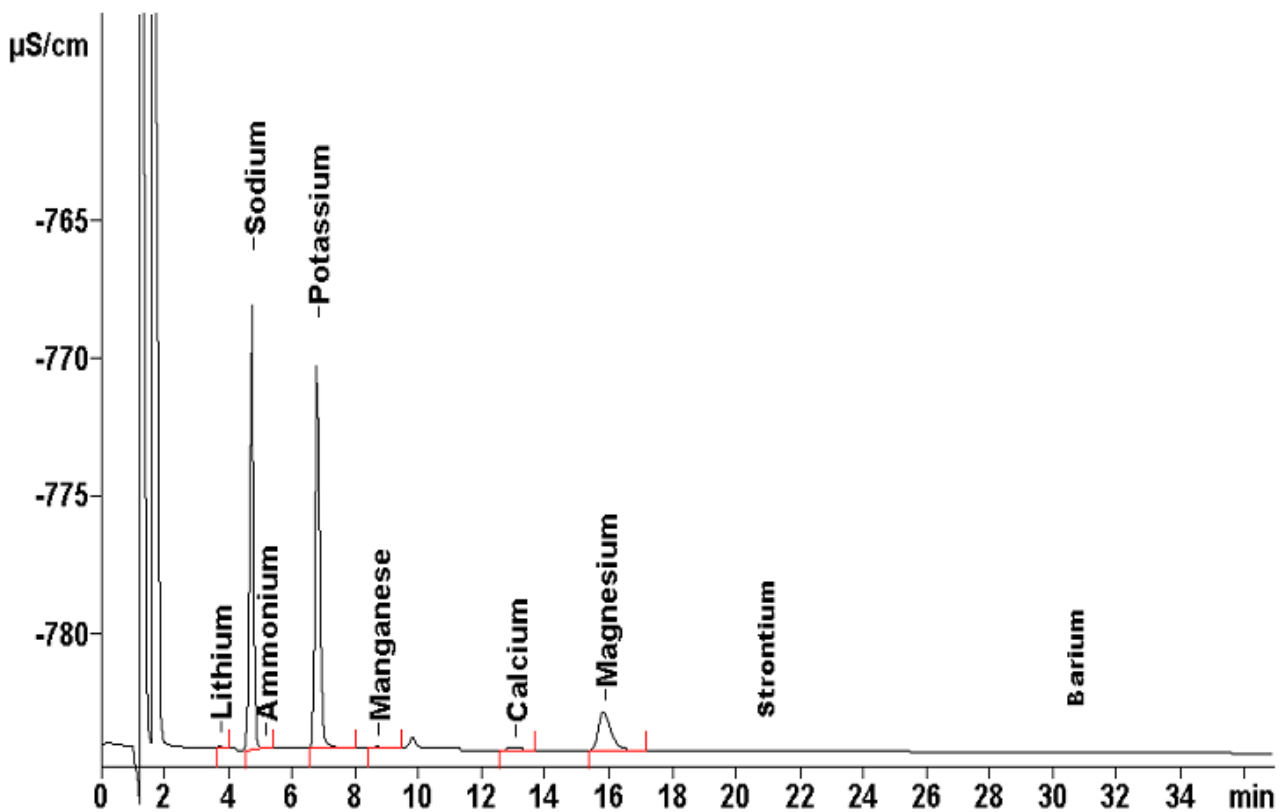
**样品制备：** 超纯水 1:1000 稀释

**色谱柱：** 6.1050.420 Metrosep C4-150

**流动相：** 2.0 mmol/L 硝酸，0.75 mmol/L 吡啶二羧酸

**流速：** 0.9 mL/min

**进样体积：** 20  $\mu$ L



|            |           |             |             |              |            |            |             |             |             |
|------------|-----------|-------------|-------------|--------------|------------|------------|-------------|-------------|-------------|
| <b>结果:</b> | 锂         | 钠           | 铵根          | 钾            | 锰          | 钙          | 镁           | 锶           | 钡           |
|            | mg/L      | mg/L        | mg/L        | mg/L         | mg/L       | mg/L       | mg/L        | mg/L        | mg/L        |
|            | <b>20</b> | <b>9202</b> | <b>11.4</b> | <b>18837</b> | <b>141</b> | <b>142</b> | <b>1546</b> | <b>n.d.</b> | <b>n.d.</b> |