

离子色谱应用 No.C-129

题目： Metrosep C4-150 上九种阳离子的分析

概要： 应用阳离子色谱电导检测器检测锂、钠、铵根、钾、锰、钙、镁、锶和钡离子

样品： 标准溶液

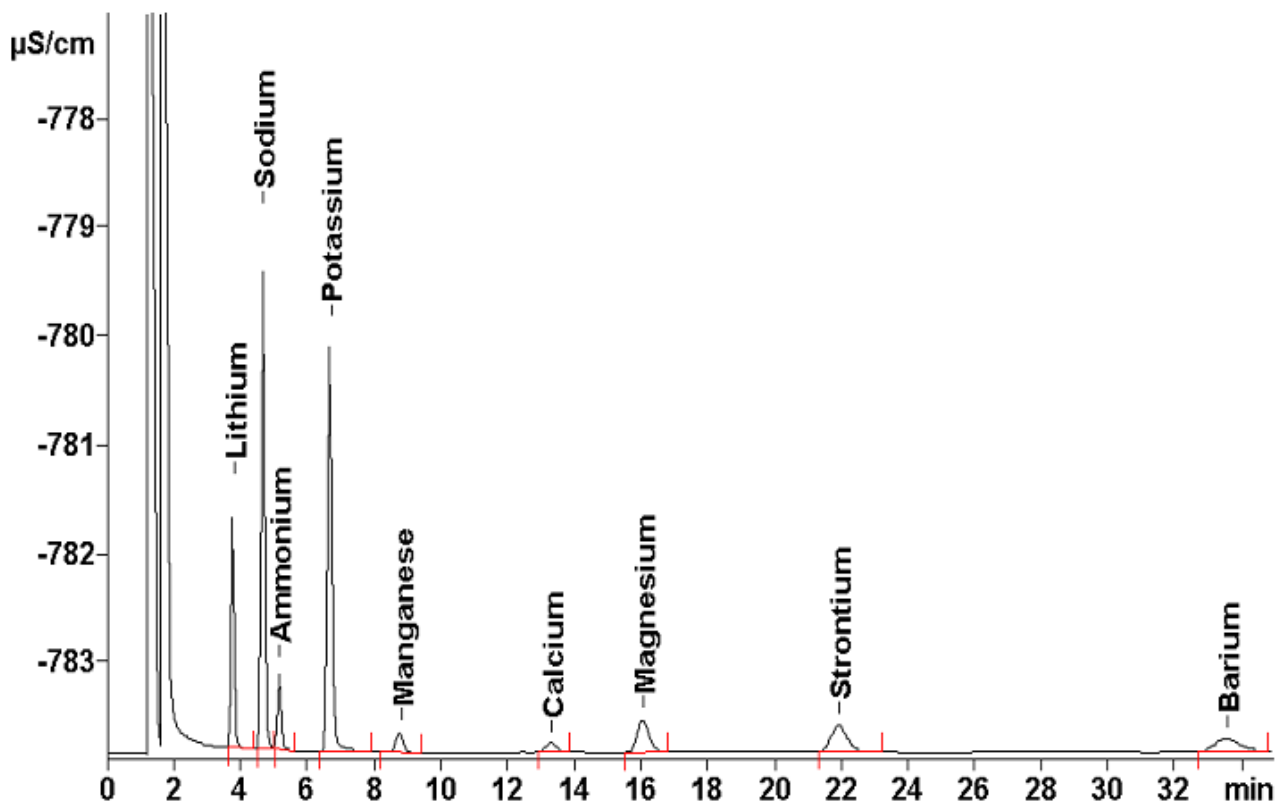
样品制备： ---

色谱柱： 6.1050.420 Metrosep C4-150

流动相： 2.0 mmol/L 硝酸，0.75 mmol/L 吡啶二羧酸

流速： 0.9 mL/min

进样体积： 20 μ L



结果:	锂	钠	铵根	钾	锰	钙	镁	锶	钡
	mg/L	mg/L	mg/L	mg/L	mg/L	mg/L	mg/L	mg/L	mg/L
	0.25	2.25	0.25	4.50	0.25	0.10	0.25	1.00	1.00