

## 离子色谱应用 No.C-127

**题目：**  $\beta$ -受体阻滞药中苄胺的分析

**概要：** 应用阳离子色谱电导检测器检测  $\beta$ -受体阻滞药（奈必洛尔）中的苄胺。一步梯度用亚柱清洗器清洗系统

**样品：** 奈必洛尔

**样品制备：** 125 mg 样品溶解在 3 mmol/L 硝酸中，过滤后（0.2  $\mu$ m）直接进样

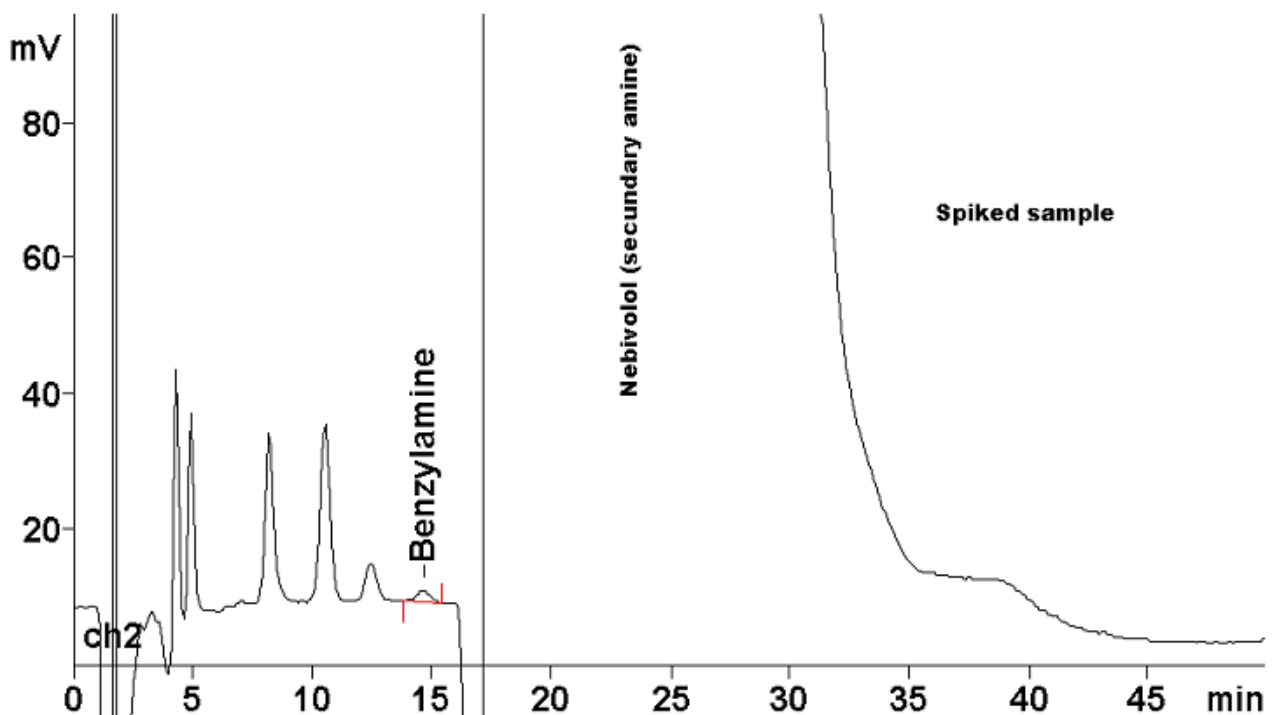
**色谱柱：** 6.1010.220 Metrosep C2-150

**流动相 A (0...18 分钟)：** 2 mmol/L 硝酸，0.7 mmol/L 吡啶二羧酸  
0.3 mmol/L 18-冠-6，5% 乙腈

**流动相 B (18...28 分钟)：** 2 mmol/L 硝酸，0.7 mmol/L 吡啶二羧酸  
0.3 mmol/L 18-冠-6，50% 乙腈

**流速：** 1.0 mL/min

**进样体积：** 100  $\mu$ L



结果:	苯胺
	mg/L
样品	<b>n.d.</b>
加标样品	<b>0.10</b>