

## 离子色谱应用 No.C-126

**题目：** 甲胺和乙醇胺分析 ( Metrosep C4-150 )

**概要：** 应用阳离子色谱电导检测器检测一甲胺 (MMA)、二甲胺 (DMA)、三甲胺 (TMA)、一乙醇胺 (MEA)、二乙醇胺 (DEA) 和三乙醇胺 (TEA)。

**样品：** 标准溶液

**样品制备：** 每毫升中加入 1  $\mu\text{L}$  的 2 mmol/L 硝酸进行酸化。

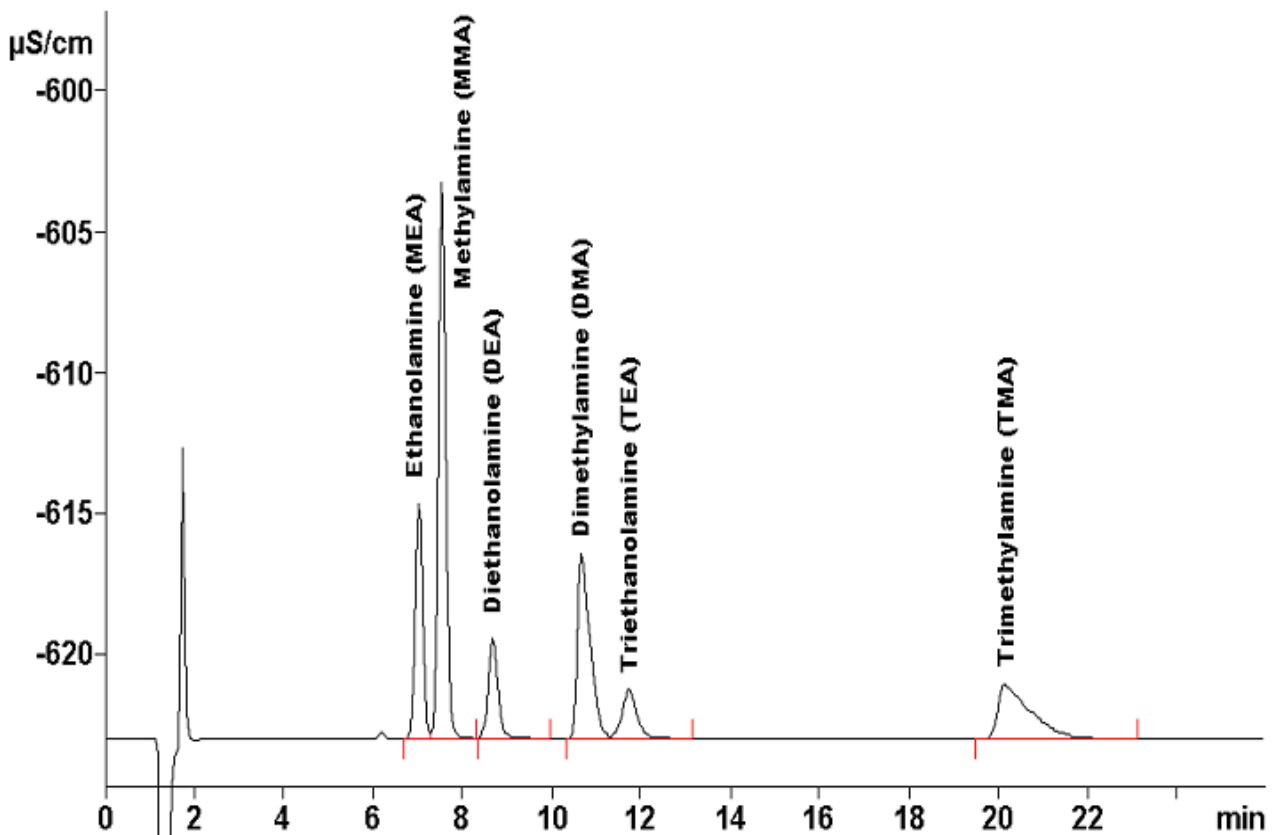
**色谱柱：** 6.1050.420 Metrosep C4-150

**流动相：** 1.7 mmol/L 硝酸

0.7 mmol/L 吡啶二羧酸

**流速：** 0.9 mL/min

**进样体积：** 20  $\mu\text{L}$



结果:	MEA mg/L	MMA mg/L	DEA mg/L	DMA mg/L	TEA mg/L	TMA mg/L
	<b>20</b>	<b>20</b>	<b>20</b>	<b>20</b>	<b>20</b>	<b>20</b>