

离子色谱应用 No.C-125

题目： 在含有铯和标准阳离子的情况下分析甲胺 (Metrosep C4-150)

概要： 应用阳离子色谱电导检测器检测一甲胺 (MMA)、二甲胺 (DMA)、三甲胺 (TMA)、锂、钠、铵根、钾、铯、钙和镁离子。

样品： 标准溶液

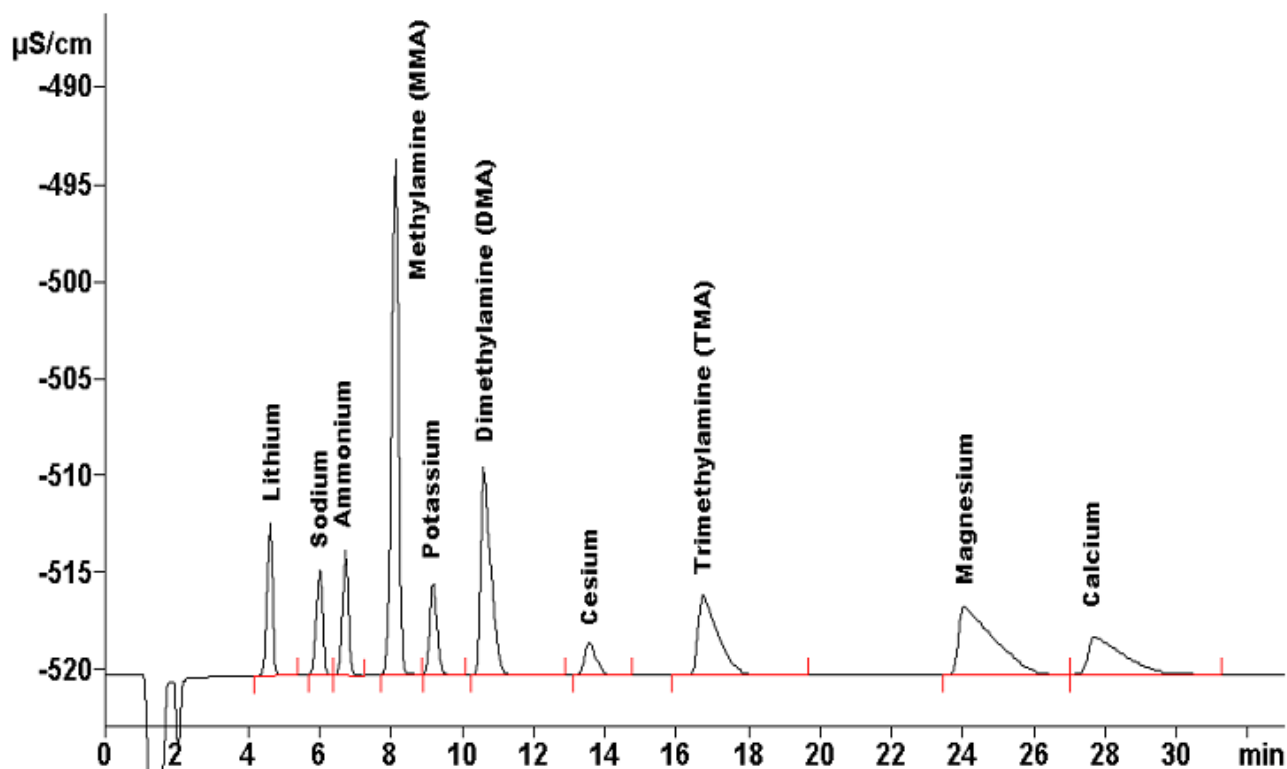
样品制备： 每毫升中加入 1 μL 的 2 mmol/L 硝酸进行酸化。

色谱柱： 6.1050.420 Metrosep C4-150

流动相： 1.7 mmol/L 硝酸，0.15 mmol/L 吡啶二羧酸
3% 丙酮

流速： 0.9 mL/min

进样体积： 20 μL



结果:	锂	钠	铵根	MMA	钾	DMA	铍	TMA	镁	钙
	mg/L	mg/L	mg/L	mg/L	mg/L	mg/L	mg/L	mg/L	mg/L	mg/L
	2	5	5	30	10	30	20	30	10	10