

## 离子色谱应用 No.C-124

**题目：** 标准阳离子存在下乙醇胺分析 ( Metrosep C4-150 )

**概要：** 应用阳离子色谱电导检测器检测一乙醇胺 (MEA)、二乙醇胺 (DEA) 和三乙醇胺 (TEA) 锂、钠、铵根、钾、钙和镁离子。

**样品：** 标准溶液

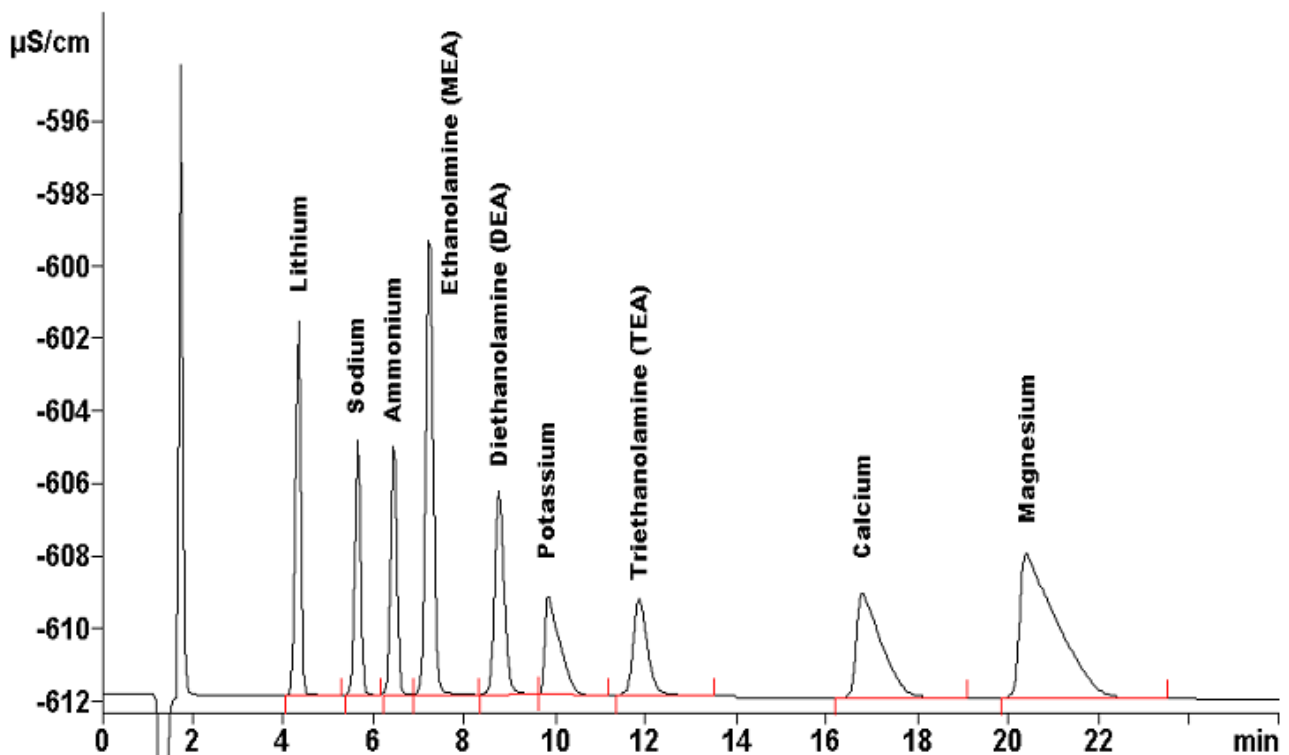
**样品制备：** 每毫升中加入 1  $\mu\text{L}$  的 2 mmol/L 硝酸进行酸化。

**色谱柱：** 6.1050.420 Metrosep C4-150

**流动相：** 1.7 mmol/L 硝酸，0.7 mmol/L 吡啶二羧酸  
0.05 mmol/L 18-冠-6

**流速：** 0.9 mL/min

**进样体积：** 20  $\mu\text{L}$



<b>结果:</b>	锂	钠	铵根	MEA	DEA	钾	TEA	钙	镁
	mg/L	mg/L	mg/L	mg/L	mg/L	mg/L	mg/L	mg/L	mg/L
	<b>2</b>	<b>5</b>	<b>5</b>	<b>30</b>	<b>30</b>	<b>10</b>	<b>30</b>	<b>10</b>	<b>10</b>