

离子色谱应用 No.C-123

题目： 盐水中包含锶在内的阳离子分析

概要： 应用阳离子色谱电导检测器检测盐水中的锂、钠、铵根、钾、镁和锶离子。

样品： 盐水

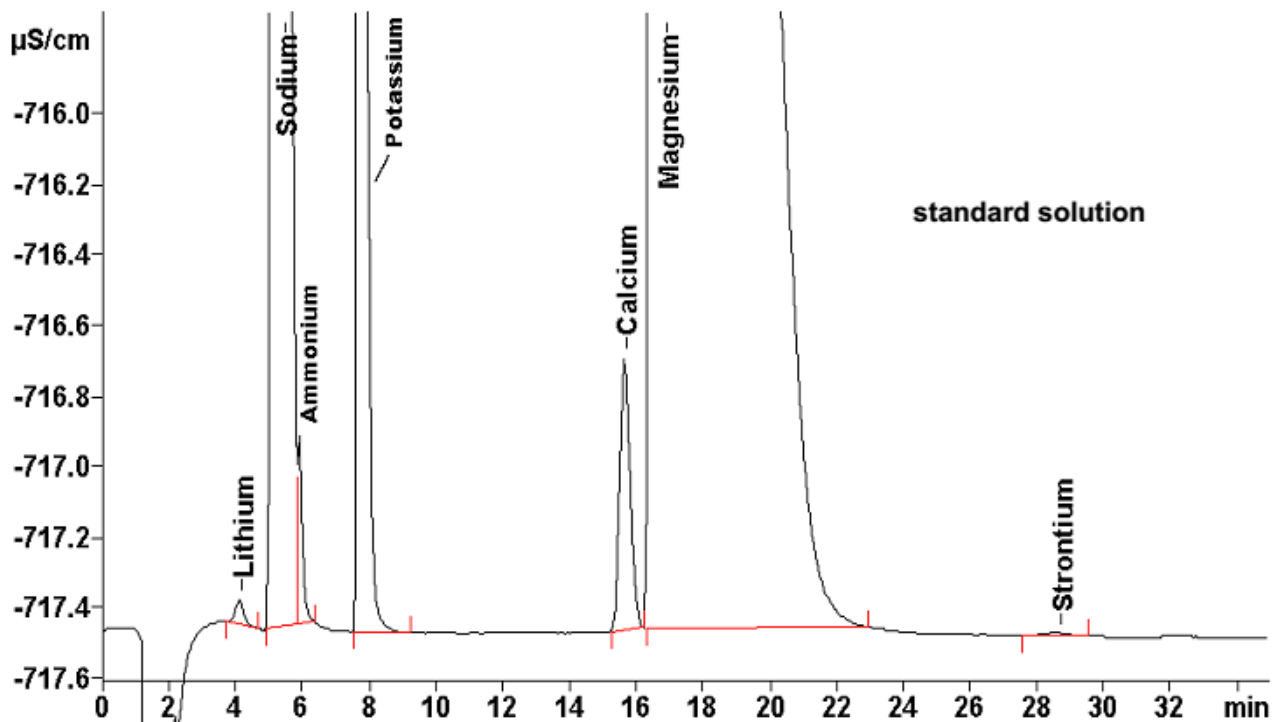
样品制备： 用 2 mmol/L 硝酸 1:500 稀释，过滤后（0.45 μm ）直接进样

色谱柱： 6.1050.420 Metrosep C4-150

流动相： 1.7 mmol/L 硝酸
0.7 mmol/L 吡啶二羧酸

流速： 0.9 mL/min

进样体积： 20 μL



结果:	锂 mg/L	钠 mg/L	铵根 mg/L	钾 mg/L	钙 mg/L	镁 mg/L	锶 mg/L
标准溶液	0.02	100	0.2*	20	1.0	100	0.1
盐水(稀释)	0.01	84.1	0.1*	15.7	0.55	93.7	n.d.
盐水	5	43300	54*	8090	287	48200	n.d.

*由于分离度不够，因此铵根的浓度只是近似值。